

津市図書館要覧

平成23年版



津市図書館

目 次

施設の概要	1
組織	3
統計資料	
1 図書館資料	
(1) 図書資料	5
(2) 特別集書	7
(3) 視聴覚資料	7
(4) 雑誌タイトル一覧	8
(5) 新聞タイトル一覧	13
2 地区別貸出登録者数	14
3 利用状況	
(1) 分類別個人貸出冊数	15
(2) 月別貸出冊数	17
(3) 貸出点数総合計	17
(4) 各種利用件数	19
4 各種指数	20
5 5年間の推移	
(1) 蔵書冊数	21
(2) 個人貸出点数	21
(3) 団体貸出冊数	21
6 学校との連携	
(1) 図書館司書による研修講座への派遣	22
(2) 社会見学・職場体験等受け入れ状況	23
7 行事等	
(1) 各図書館行事一覧	24
(2) ボランティアグループ紹介	29
8 視聴覚ライブラリー	
(1) 利用案内	30
(2) 視聴覚機器・教材保有数	30
(3) 貸出数	30
参考	31

施設の概要

館名	開館	所在地	電話番号	休館日
			FAX番号	
津 図 書 館	昭和62年8月	津市西丸之内23番地1号 津リージョンプラザ内	229-3321 229-1458	毎週火曜日 館内整理日(毎月最終木曜日) 年末年始(12月28日～翌年1月4日) 特別整理期間(毎年1回14日以内)
久居ふるさと文学館	平成5年4月	津市久居東鷹跡町2番地3	254-0011 254-0013	毎週火曜日 祝・休日(土・日曜日にあたる場合は開館) 館内整理日(毎月最終木曜日) 年末年始(12月28日～翌年1月4日) 特別整理期間(毎年1回14日以内)
久居ふるさと文学館 ポルタひさい ふれあい図書室	平成10年8月	津市久居新町3006番地 ポルタひさいふれあいセンター内	254-0464	毎週火曜日 館内整理日(毎月最終木曜日) 年末年始(12月28日～翌年1月4日) 特別整理期間(毎年1回14日以内)
河 芸 図 書 館	昭和62年11月	津市河芸町浜田782番地	245-5300 245-7052	毎週火曜日 祝・休日(土・日曜日にあたる場合は開館) 館内整理日(毎月最終木曜日) 年末年始(12月28日～翌年1月4日) 特別整理期間(毎年1回14日以内)
芸 濃 図 書 館	平成9年4月	津市芸濃町椋本6824番地 津市芸濃総合文化センター内	265-6004 265-6004	毎週火曜日 館内整理日(毎月最終木曜日) 年末年始(12月28日～翌年1月4日) 特別整理期間(毎年1回14日以内)
美 里 図 書 館	平成7年7月	津市美里町三郷51番地3 津市美里文化センター内	279-8122 279-8127	毎週火曜日 祝・休日(土・日曜日にあたる場合は開館) 館内整理日(毎月最終木曜日) 年末年始(12月28日～翌年1月4日) 特別整理期間(毎年1回14日以内)
安 濃 図 書 館	平成8年7月	津市安濃町東観音寺418番地 津市サンヒルズ安濃内	268-5822 268-5803	毎週火曜日 館内整理日(毎月最終木曜日) 年末年始(12月28日～翌年1月4日) 特別整理期間(毎年1回14日以内)
きらめき図書館	平成6年9月	津市香良洲町2167番地 津市サンデルタ香良洲内	292-4191 292-4191	毎週火曜日 祝・休日(土・日曜日にあたる場合は開館) 館内整理日(毎月最終木曜日) 年末年始(12月28日～翌年1月4日) 特別整理期間(毎年1回14日以内)
一 志 図 書 館	平成9年7月	津市一志町井関1792番地 津市とことめの里一志内	295-0116 295-0121	毎週火曜日 祝・休日(土・日曜日にあたる場合は開館) 館内整理日(毎月最終木曜日) 年末年始(12月28日～翌年1月4日) 特別整理期間(毎年1回14日以内)
うぐいす図書館	平成16年11月	津市白山町二本木1139番地2 津市白山町総合文化センター内	262-5000 262-5445	毎週火曜日 祝・休日(土・日曜日にあたる場合は開館) 館内整理日(毎月最終木曜日) 年末年始(12月28日～翌年1月4日) 特別整理期間(毎年1回14日以内)
津 図 書 館 美 杉 図 書 室	昭和47年10月	津市美杉町八知5828番地1 津市美杉総合開発センター内	272-8092 272-8090	土曜・日曜日 祝・休日 年末年始(12月28日～翌年1月4日) 特別整理期間(毎年1回14日以内)

()内:単位

開館時間	構造	職員数(人)		22年度予算(千円)		23年度予算(千円)		22年度 蔵書数 (冊)	22年度 開館日 (日)
		総数	司書	図書館費	資料費	図書館費	資料費		
月・水曜～金曜日 9:00～19:00 土曜・日曜、祝・休日 9:00～17:00	鉄筋コンクリート造 津リージョンプラザ 内 1・2階部分 3,090㎡	28	17	289,027	26,899	291,054	27,101	353,776	275
月・水曜～金曜日 9:00～18:00 土曜・日曜日 9:00～17:00	鉄筋コンクリート造 3階建て 2,030㎡	10	7	27,451	12,407	25,510	12,728	164,533	264
月・水曜～金曜日 10:00～21:00 土曜・日曜、祝・休日 10:00～18:00	鉄筋コンクリート造 ポルタひさいふれ あいセンター内 3 階部分 201㎡	3	3					10,747	275
10:00～18:00	鉄筋コンクリート造 2階建て 1,399㎡	7	1	16,116	5,850	15,353	6,105	88,036	259
9:00～17:00	鉄筋コンクリート造 津市芸濃総合文 化センター内 1 階部分 586㎡	5	2	3,701	3,404	3,847	3,550	63,521	275
9:00～17:00	鉄筋コンクリート造 津市美里文化セン ター内 1階部分 153㎡	4	1	3,181	3,021	3,183	3,053	36,406	264
10:00～18:00	鉄筋コンクリート造 津市サンヒルズ安 濃内 1・2階部分 1,017㎡	6	3	4,369	4,106	4,451	4,188	91,375	274
9:00～17:00 (7月、8月の月曜・ 水曜～金曜日は、 9:00～18:00)	鉄筋コンクリート造 津市サンデルタ香 良洲内 1階部分 432㎡	4	2	2,236	2,106	2,331	2,201	43,035	265
10:00～18:00 (7月、8月の月曜・ 水曜～金曜日は、 10:00～19:00)	鉄筋コンクリート造 津市とことめの里 一志内 平屋建て 782㎡	7	4	6,150	5,780	6,262	5,892	92,387	265
月・水曜～金曜日 10:00～19:00 土曜・日曜日 9:00～17:00	鉄筋コンクリート造 津市白山総合文 化センター内 1階 部分 1,030㎡	7	5	6,457	6,005	6,030	5,679	74,406	264
9:00～16:30	鉄筋コンクリート造 津市美杉総合開 発センター内 2階 部分 43㎡	(1)	—	352	352	300	300	7,326	214
合計		81	45	359,040	69,930	358,321	70,797	1,025,548	2,894

統計資料

1 図書館資料

(1) 図書資料

① 蔵書冊数(一般書)

館名	一般書							
	総記	哲学宗教	歴史地理	社会科学	自然科学	工業工学	産業	芸術
津	8,349	8,379	21,166	35,581	16,085	20,322	8,137	24,393
久居	4,793	3,779	9,780	13,950	6,162	9,234	3,676	9,711
ポルタ	72	70	719	284	166	856	171	247
河芸	1,355	2,159	5,605	6,518	3,992	3,741	1,592	4,974
芸濃	1,190	1,582	2,771	4,485	2,628	4,300	1,513	4,348
美里	563	696	2,099	2,331	1,345	3,189	970	2,005
安濃	2,233	2,482	4,915	10,658	6,322	7,351	2,510	7,213
きらめき	1,049	977	3,173	3,314	2,460	2,585	1,222	2,780
一志	2,130	2,418	5,675	9,168	5,312	7,468	2,605	6,353
うぐいす	1,795	2,135	4,839	7,754	4,146	6,606	2,604	5,716
美杉	155	212	691	616	325	226	153	421
合計	23,684	24,889	61,433	94,659	48,943	65,878	25,153	68,161

② 蔵書冊数(児童書)

館名	児童書							
	総記	哲学宗教	歴史地理	社会科学	自然科学	工業工学	産業	芸術
津	1,158	673	4,364	3,379	8,438	2,561	1,617	4,631
久居	456	276	1,538	1,493	3,330	1,183	800	1,773
ポルタ	0	5	5	19	44	29	7	19
河芸	364	224	1,294	941	2,284	824	483	1,295
芸濃	321	170	876	1,184	1,877	912	602	1,478
美里	104	52	225	182	467	235	99	688
安濃	417	188	1,116	1,019	2,063	726	485	1,150
きらめき	313	90	611	558	1,023	491	315	612
一志	309	158	922	1,178	2,301	883	525	1,275
うぐいす	289	194	779	990	1,783	739	501	1,107
美杉	7	15	145	59	105	35	29	66
合計	3,738	2,045	11,875	11,002	23,715	8,618	5,463	14,094

館名	一般書					児童書	合計
	語学	文学	郷土資料	参考その他	小計		
津	3,845	87,555	15,109	0	248,921	104,855	353,776
久居	1,863	48,821	4,641	0	116,410	48,123	164,533
ポルタ	84	6,366	111	0	9,146	1,601	10,747
河芸	804	27,483	687	0	58,910	29,126	88,036
芸濃	599	13,706	779	0	37,901	25,620	63,521
美里	244	13,685	133	0	27,260	9,146	36,406
安濃	1,423	20,970	369	0	66,446	24,929	91,375
きらめき	590	13,364	686	0	32,200	10,835	43,035
一志	1,085	22,895	2,072	0	67,181	25,206	92,387
うぐいす	1,147	14,266	1,533	0	52,541	21,865	74,406
美杉	112	2,741	9	0	5,661	1,665	7,326
合計	11,796	271,852	26,129	0	722,577	302,971	1,025,548

館名	児童書					一般書	合計
	語学	文学	絵本	紙芝居	小計		
津	1,226	38,104	37,393	1,311	104,855	248,921	353,776
久居	384	16,004	19,794	1,092	48,123	116,410	164,533
ポルタ	5	140	1,328	0	1,601	9,146	10,747
河芸	323	9,899	10,859	336	29,126	58,910	88,036
芸濃	327	7,478	9,761	634	25,620	37,901	63,521
美里	80	2,507	4,266	241	9,146	27,260	36,406
安濃	350	7,706	8,466	1,243	24,929	66,446	91,375
きらめき	206	3,281	3,080	255	10,835	32,200	43,035
一志	301	7,886	8,156	1,312	25,206	67,181	92,387
うぐいす	315	6,692	7,831	645	21,865	52,541	74,406
美杉	16	611	576	1	1,665	5,661	7,326
合計	3,533	100,308	111,510	7,070	302,971	722,577	1,025,548

(2) 特別集書

区 分	所蔵館	点 数	内 容
有造館文庫	津	4,614	藤堂藩藩校「有造館」の旧蔵本
橋本文庫	津	9,411	素封家橋本家で江戸から明治にかけて収集された資料
絵葉書	津	6,992	橋本文庫収蔵分及びその他寄贈分
井田文庫	津	371	江戸時代の天文学、医学、和算、地図など、その他江戸時代天文計測器5点
稲垣文庫	津	2,537	江戸時代の伊勢商人で、天文学、暦算、地理学者であった稲垣定毅の著書・蔵書を中心とした文庫
河邊家文書	津	605	藤堂藩政下の津近郊大庄屋の村方文書
信藤家大庄屋文書	久 居	9,214	久居藩大庄屋に代々伝わる古文書類等
箕浦家文書	久 居	55	旧久居藩家臣、箕浦久泰の寄贈文書

(3) 視聴覚資料

館 名	C D	VHS	DVD	L D	録音図書	合 計
津	2,198	1,873	489	3,112	445	8,117
久 居	0	0	0	0	0	0
ポルタ	2,263	2,648	258	183	9	5,361
河 芸	45	987	0	0	410	1,442
芸 濃	0	528	0	282	6	816
美 里	0	647	49	0	0	696
安 濃	0	1,014	0	0	0	1,014
きらめき	208	852	84	10	0	1,154
一 志	0	0	0	0	0	0
うぐいす	711	398	1,552	0	0	2,661
美 杉	0	0	0	0	0	0
合 計	5,425	8,947	2,432	3,587	870	21,261

(4)雑誌タイトル一覧

図書館・歴史他	津	久居ふるさと文学館	ポルタ	河	芸	濃	美	里	安	濃	きらめき	一志	うぐいす	美	杉
COURRIER Japon	1年														
JR時刻表				3年											
JTB時刻表	1年	1年	1年					1年				1年	1年		
MOE		5年		3年	永久										
PHP	1年	3年						1年				2年			
家の光		5年										2年			
近鉄時刻表	1年	2年	1年	3年								2年	1年		
現代の図書館		永久													
考古学ジャーナル		永久													
こどもの本	1年											2年			
思想		3年											永久		
人権と部落問題	10年	永久										10年			
正論		3年													
世界	永久	3年										2年			
ダ・ヴィンチ	10年	3年	1年		3年	2年	1年								
中央公論	永久	5年		3年								2年	永久		
図書		3年													
図書館雑誌		永久													
部落解放	10年	永久										10年			
文化財		永久													
別冊太陽	永久														
本		3年										2年			
本の雑誌	5年	3年													
本の窓		3年													
毎日が発見								2年							
みんなの図書館	永久	永久													
歴史街道			3年												
歴史読本	1年	5年		3年				1年				2年	1年		
法律・経済・科学・生活	津	久居ふるさと文学館	ポルタ	河	芸	濃	美	里	安	濃	きらめき	一志	うぐいす	美	杉
AERA English	5年														
DAYS JAPAN		3年													
HRIレポート	永久														
PLUS I LiVING			3年		5年							2年			
SUMAI no SEKKEI	3年			3年				3年				2年	1年		
アパートニュース		0.5年													
アントレ	1年														
エネルギーレビュー		3年													
会社四季報	5年	3年		3年				1年				2年			
会社情報	1年														
月刊国民生活		3年													
月刊Newsがわかる		永久													
月刊ハウジング		3年										2年			
月刊福祉		5年													
住む	5年														
ジュリスト	永久	永久										10年			
地域政策一あすの三重	行政資料扱い											永久			
天文ガイド	3年												3年		
東洋経済統計月報	5年														
特選街	1年											2年			
日経エンターテインメント					3年			1年							
日経サイエンス	10年														
ニュートン	5年	5年		3年	3年			2年				2年	5年		
百楽		3年													
プレジデント	1年	3年			3年			1年	1年		2年				
mono(モノ・マガジン)	3年							1年							
文部科学時報		1年													
日経マネー		1年													
&home		5年											1年		

技術・健康・スポーツ	津	久居ふるさと文学館	ポルタ	河 芸	芸 濃	美 里	安 濃	きらめぎ	一 志	うぐいす	美 杉
CAR&DRIVER				3年	3年						
CQham radio	1年										
I/O	1年	1年									
MotorMagazine		3年									
PC fan			1年								
アスキー・ドット・PC		1年									
大相撲									2年		
オートバイ		3年									
オートメカニック					永久						
カーグラフィック	3年	3年					1年				
舵	5年										
きょうの健康	1年	5年	1年	3年			2年	1年	2年	1年	
暮らしと健康										1年	
月刊剣道日本									2年		
月刊自家用車	1年								2年		
月刊バスケットボール		3年									
月刊バレーボール		3年							2年		
健康	1年										
現代農業							1年		2年	1年	
航空ファン	5年	5年								5年	
スキージャーナル	1年								2年	1年	
相撲	1年	3年								1年	
壮快		5年		3年	3年				2年		
Tarzan							2年				
ダンスファン	1年								2年		
テニスマガジン		3年							2年	1年	
ナンバー	1年	3年	1年		3年		1年	1年		1年	
日経PC21				3年			1年				
日経PCビギナーズ			1年		3年						
日経パソコン	3年								2年	3年	
バスケットボールマガジン									2年		
バトミントンマガジン		3年							2年		
ラジョン技術	1年										
ランナーズ		3年							2年		
陸上競技マガジン									2年		
わかさ							2年				
趣 味	津	久居ふるさと文学館	ポルタ	河 芸	芸 濃	美 里	安 濃	きらめぎ	一 志	うぐいす	美 杉
ALBA TROSS-VIEW		3年		1年					2年		
BE-PAL	3年	3年			3年		1年			3年	
BISES	5年										
Driver							1年				
NAGI	1年	5年	3年		永久		永久				
NEKO				3年							
OUTRIDER									2年		
Simple	1年	3年	1年		永久	2年	2年	1年	10年	永久	
Tokai Walker		3年	1年	1年			1年		2年	永久	
Wan				3年					2年		
アサヒカメラ	5年	3年		3年					2年	5年	

趣 味	津	久居ふるさと文学館	ポルタ	河 芸	芸 濃	美 里	安 濃	きらめぎ	一 志	うぐいす	美 杉
ゴルフダイジェスト	1年								2年	1年	
淡交		5年									
愛犬の友		3年					1年				
園芸ガイド										1年	
岳人	5年										
関西のつり	1年						1年		2年		
碁ワールド	1年	3年							2年	1年	
趣味の園芸	1年	3年		3年	3年		2年	1年	2年	1年	
将棋世界	1年	3年							2年	1年	
スクリーン	1年			3年			1年		2年	1年	
墨	10年										
旅	5年			3年			2年		2年	5年	
旅の手帖							1年			1年	
釣人										1年	
ディズニーファン		3年									
デジキャバ					永久						
鉄道ジャーナル										永久	
鉄道ファン	10年	5年							2年		
東海釣りガイド		3年									
東海じゃらん						2年		1年			
ナショナルジオグラフィック	永久										
日経TRENDY					3年		2年			3年	
日本カメラ									2年		
ねこのきもち		3年									
猫びより							永久				
ベストカー										1年	
盆栽世界	5年										
山と溪谷	5年	3年							2年	5年	
ラジオ深夜便		5年									
旅行読売	1年										
芸 術	津	久居ふるさと文学館	ポルタ	河 芸	芸 濃	美 里	安 濃	きらめぎ	一 志	うぐいす	美 杉
演劇界	永久	3年									
音楽の友	10年	3年							2年	10年	
キネマ旬報	永久	3年							2年	永久	
芸術新潮	永久	5年		3年					2年		
美術手帖	10年										
別冊アトリエ	永久										
ミュージックマガジン	5年										
みんなのうた		3年									
文 学	津	久居ふるさと文学館	ポルタ	河 芸	芸 濃	美 里	安 濃	きらめぎ	一 志	うぐいす	美 杉
NHK短歌	1年	3年									
NHK俳句	1年	3年					1年		2年		
馬酔木		永久									
新潮	永久	永久									
オール読物	1年	永久		3年					2年	1年	
群像	永久	永久								永久	
現代詩手帖	5年	永久									
小説現代	1年	永久								1年	
小説新潮	1年	永久					2年		2年	1年	
小説推理		永久									

文 学	津	久居ふるさと文学館	ポルダ	河 芸	芸 濃	美 里	安 濃	きらめぎ	一 志	うぐいす	美 杉
小説すばる		永久									
小説宝石	1年	永久									
新潮45	1年	3年								1年	
すばる		永久									
短歌	永久	永久							2年		
俳句	10年	永久							2年		
文学界	永久	永久								永久	
文芸春秋	永久	5年	1年	3年	3年		2年	1年	2年	永久	
別冊文芸春秋	1年	永久									
ミステリーマガジン	10年	永久									
女性男性総合雑誌	津	久居ふるさと文学館	ポルダ	河 芸	芸 濃	美 里	安 濃	きらめぎ	一 志	うぐいす	美 杉
ar		1年									
COTTON TIME		永久									
DIME		1年									
ESSE		3年	1年	3年		2年	1年	1年	2年	1年	
LEE		3年			3年						
Lightning			3年								
MORE	1年	3年	1年	3年			1年				
so-en	1年									1年	
WITH		3年	1年		3年						
アンアン	1年						1年		2年	1年	
うかたま	5年										
美しいキモノ	3年	3年					3年		2年		
栄養と料理	1年								2年	1年	
おはよう奥さん		3年									
オレンジページ	3年	3年		1年		2年	1年	1年	2年	1年	
家庭画報	1年						1年		2年		
きょうの料理	1年	3年	1年	3年	3年		2年	1年	2年	1年	
きれいの魔法	1年	3年			3年					1年	
暮らしの手帖	永久	永久		3年			2年		2年	永久	
クロワッサン	3年	3年	1年	1年			1年		2年	1年	
クーヨン				3年			2年				
子どものしあわせ		3年									
こどもブティック		5年							2年		
コモ				3年			1年	1年			
サライ	10年	3年		3年			2年		2年	10年	
サンキュ!		3年				2年					
ジェイジェイ				3年							
四季の味	1年										
すてきな奥さん		3年	1年	3年	3年	2年	1年	1年	2年		
すてきにハンドメイド	1年	5年			3年		3年	1年	2年	1年	
たまごクラブ		1年		3年	3年				2年		
dancyu							3年				
ちいさいなかま		3年									
天然生活				3年			3年				
日経WOMAN							3年				
ノンノ	1年	3年	1年	1年			1年	1年	2年		
ひよこクラブ	1年	1年	1年	3年	3年			1年	2年		
婦人画報	1年			3年	3年						
婦人公論	1年	5年				2年	1年	1年	2年	1年	
婦人之友	1年		3年								
BRUTUS							2年				
プレジデントファミリー	1年										
ミセス	1年	3年		3年					2年	1年	
メンズノンノ	1年	3年	1年	3年			1年			1年	
Ku:nel		3年									
pen			3年								

女性男性総合雑誌	津	久居ふるさと文学館	ポルタ	河 芸	芸 濃	美 里	安 濃	きらめき	一 志	うぐいす	美 杉
ゆうゆう			3年	3年	3年	2年		1年			
レタスクラブ		3年									
レディブティック		5年									
ワイヤーママ	5年	3年			5年	2年	2年	1年	2年	3年	
週刊誌	津	久居ふるさと文学館	ポルタ	河 芸	芸 濃	美 里	安 濃	きらめき	一 志	うぐいす	美 杉
News Week(外国版)	10年										
News Week(日本版)	1年	1年		1年					2年		
アエラ	1年	1年							1年	1年	
エコノミスト	5年								2年	5年	
サッカーマガジン	1年	1年							2年		
サンデー毎日	永久	1年	1年		1年				1年		
週刊朝日	永久	1年		1年					1年	永久	
週刊金曜日	永久	1年									
週刊ゴルフダイジェスト			1年								
週刊女性				1年							
週刊女性自身				1年							
週刊新潮	1年	1年	1年	1年					1年	1年	
週刊ダイヤモンド	1年		1年	1年			1年				
週刊文春	1年	1年	1年	1年	1年		1年		1年	1年	
週刊ベースボール	1年	1年	1年		1年		1年		2年	1年	
週刊東洋経済	1年	1年					1年		2年		
児童関連雑誌	津	久居ふるさと文学館	ポルタ	河 芸	芸 濃	美 里	安 濃	きらめき	一 志	うぐいす	美 杉
おおきなポケット	永久	永久									
おひさま							2年				
かがくのとも	永久	永久					永久		永久	永久	
こどもとしゃかん	永久										
子どもの科学	1年	永久		3年	永久		永久		永久	永久	
こどものとも	永久	永久			永久		永久		永久	永久	
こどものとも(0, 1, 2)	永久	永久								永久	
こどものとも(年少版)	永久	永久			永久		永久		永久	永久	
こどものとも(年中版)	永久	永久			永久				永久	永久	
子どもの本棚	5年										
この本読んで!									永久		
たくさんのふしぎ	永久	永久	1年	3年	永久				永久	永久	
ちいさなかがくのとも	永久	永久					永久			永久	
日本児童文学	永久	永久									
母の友	1年	永久							2年	1年	
ジュニアアエラ										3年	
新・幼児と保育										5年	

(5)新聞タイトル一覧

新聞	津	久居ふるさと文学館	ポルタ	河芸	芸濃	美里	安濃	きらめき	一志	うぐいす	美杉
朝日新聞	朝・夕刊1年	朝・夕刊2年	1ヶ月	1年	1年		1年	朝刊6ヶ月	1年	朝・夕刊1年	
毎日新聞	朝・夕刊1年	2年	1ヶ月	1年					1年	1年	
中日新聞	朝・夕刊5年	朝・夕刊10年	1ヶ月	1年	1年		1年		5年	朝刊3年夕刊1年	
伊勢新聞	1年	永年H4.9～	1ヶ月	1年	1年		永久H8.7～	朝刊6ヶ月	5年	3年	
読売新聞	1年	2年	1ヶ月	1年				朝刊6ヶ月	1年	1年	
日本経済新聞	朝・夕刊1年	2年	1ヶ月	1年	1年		1年	朝刊6ヶ月	1年	1年	
日経産業新聞	1年										
日刊工業新聞	1年										
中部経済新聞	1年										
サンケイ新聞	1年	2年	1ヶ月						1年	1年	
スポーツニッポン	1年		1ヶ月								
日刊スポーツ					1年						
中日スポーツ	1年	2年	1ヶ月	1年			1年	朝刊6ヶ月	1年	1年	
デイリー読売	1年								1年		
ASAHI WEEKLY									1年		
スポーツ報知		2年							1年	1年	
農業共済新聞		1年		1年						1年	
日本農業新聞	1年									1年	
毎日小学生新聞	1年										
人民日報	1年										
統一日報	1年										
INTERNATIONAL PRESS	1年										
日経流通新聞		2年									
週刊 読書人									1年		
The Japan Times		2年									
自由民主	1年	1年							1年		
しんぶん赤旗	1年	1年							1年		
しんぶん赤旗(日曜版)	1年	1年									
公明新聞(日曜版)									1年		
点字毎日		1.5年									
縮刷版	津	久居ふるさと文学館	ポルタ	河芸	芸濃	美里	安濃	きらめき	一志	うぐいす	美杉
朝日新聞	S45.6～現在	H17.1～H18.3									
毎日新聞	S52.1～H2.12										
日本経済新聞		永年H4. 2～									
読売新聞		H4.2～H18.3									
中日新聞		H4.5～H16.3 H18.4～現在					永久			永久	
マイクロフィルム	津	久居ふるさと文学館	ポルタ	河芸	芸濃	美里	安濃	きらめき	一志	うぐいす	美杉
伊勢新聞	M11～H20.12										
朝日新聞	T4～H20.12	S10.11～S18.4 S25.2～H9.12									

2 地区別登録者数

平成22年 4月 1日から平成23年 3月31日までの間に図書・雑誌を1冊以上借りた人の地区別の登録者数です。

平成23年 3月31日現在

地 区	登 録 者 数 (人)			人口 (人)	登録率 (%)
	男	女	計		
津	6,031	9,977	16,008	163,042	9.8
久 居	1,744	3,079	4,823	43,709	11.0
河 芸	533	963	1,496	18,987	7.9
芸 濃	339	679	1,018	8,826	11.5
美 里	154	312	466	3,934	11.8
安 濃	491	947	1,438	11,324	12.7
香 良 洲	176	373	549	5,312	10.3
一 志	733	1,495	2,228	15,302	14.6
白 山	601	1,157	1,758	12,599	14.0
美 杉	58	133	191	5,639	3.4
合 計	10,860	19,115	29,975	288,674	10.4
その他県内	304	307	611		
県 外	67	130	197		
総 計	11,231	19,552	30,783		

年齢別登録者

区 分	男 (人)	女 (人)	合計 (人)
0歳～ 6歳	641	662	1,303
7歳～12歳	1,711	2,272	3,983
13歳～15歳	575	794	1,369
児 童 計	2,927	3,728	6,655
16歳～18歳	282	535	817
19歳～22歳	313	679	992
23歳～30歳	544	1,594	2,138
31歳～40歳	1,405	4,345	5,750
41歳～50歳	1,544	3,224	4,768
51歳～60歳	1,360	2,323	3,683
61歳～65歳	903	1,369	2,272
66歳以上	1,953	1,755	3,708
一 般 計	8,304	15,824	24,128
合 計	11,231	19,552	30,783
男 女 比 (%)	36	64	

3 利用状況

(1)分類別個人貸出冊数

①一般書

館名	一般書							
	総記	哲学宗教	歴史地理	社会科学	自然科学	工業工学	産業	芸術
津	4,259	14,519	27,113	28,973	17,842	53,094	12,636	28,545
久居	1,349	4,542	15,749	9,872	7,052	23,217	4,551	9,571
ポルタ	148	156	1,480	459	323	1,480	257	339
河芸	564	1,994	5,310	4,193	3,420	12,466	2,090	5,990
芸濃	284	595	2,172	1,537	1,132	4,909	1,057	3,189
美里	352	768	1,707	787	934	3,887	742	1,519
安濃	589	1,004	3,589	1,904	1,826	6,742	1,312	3,652
きらめき	76	300	955	842	747	2,187	478	674
一志	972	1,587	5,322	4,021	2,862	9,386	2,233	3,708
うぐいす	742	2,068	3,711	2,971	2,276	8,203	2,372	3,855
美杉	0	0	32	5	15	27	3	3
合計	9,335	27,533	67,140	55,564	38,429	125,598	27,731	61,045

②児童書

館名	児童書							
	総記	哲学宗教	歴史地理	社会科学	自然科学	工業工学	産業	芸術
津	1,136	1,818	7,141	2,352	9,181	4,053	1,802	10,493
久居	384	420	1,415	1,067	4,460	2,177	1,277	3,780
ポルタ	0	10	20	65	107	208	16	112
河芸	390	372	1,275	502	2,059	1,051	360	2,651
芸濃	171	155	815	354	1,483	803	331	2,405
美里	66	182	334	107	469	451	90	2,151
安濃	160	436	755	397	1,331	557	367	1,867
きらめき	181	182	345	174	438	494	200	903
一志	73	72	308	338	1,138	870	226	1,086
うぐいす	146	350	561	271	1,583	910	314	1,665
美杉	0	1	2	0	2	1	0	0
合計	2,707	3,998	12,971	5,627	22,251	11,575	4,983	27,113

館名	一般書						児童書	合計
	語学	文学	郷土資料	参考その他	雑誌	小計		
津	4,030	168,041	806		29,226	389,084	191,148	580,232
久居	1,454	63,732	19	211	20,319	161,638	104,561	266,199
ポルタ	62	9,700	1	3	3,729	18,137	6,008	24,145
河芸	562	30,538	44		5,742	72,913	43,907	116,820
芸濃	155	10,952	64		3,225	29,271	29,149	58,420
美里	137	20,303	12		1,182	32,330	14,891	47,221
安濃	425	13,136	6		7,537	41,722	24,658	66,380
きらめき	132	6,109	2		1,762	14,264	13,330	27,594
一志	759	26,596	131		7,602	65,179	30,687	95,866
うぐいす	573	16,885	260		7,235	51,151	32,069	83,220
美杉	2	270	2		0	359	119	478
合計	8,291	366,262	1,347	214	87,559	876,048	490,527	1,366,575

館名	児童書						一般書	合計
	語学	文学	絵本	紙芝居		小計		
津	1,714	61,523	86,838	3,097		191,148	389,084	580,232
久居	613	27,222	59,568	2,178		104,561	161,638	266,199
ポルタ	18	404	5,045	3		6,008	18,137	24,145
河芸	385	11,441	22,658	763		43,907	72,913	116,820
芸濃	392	7,828	13,979	433		29,149	29,271	58,420
美里	135	3,011	7,719	176		14,891	32,330	47,221
安濃	309	6,618	10,987	874		24,658	41,722	66,380
きらめき	147	3,246	6,916	104		13,330	14,264	27,594
一志	140	5,910	19,636	890		30,687	65,179	95,866
うぐいす	217	7,339	17,851	862		32,069	51,151	83,220
美杉	0	36	77	0		119	359	478
合計	4,070	134,578	251,274	9,380		490,527	876,048	1,366,575

(2)月別貸出冊数

館名	4月	5月	6月	7月	8月	9月
津	38,310	54,719	51,133	58,662	60,588	52,532
久居	23,263	24,616	16,306	26,571	28,858	23,487
ポルタ	3,212	3,235	1,053	3,210	3,991	2,914
河芸	9,663	10,011	7,732	12,078	12,727	10,213
芸濃	4,445	3,957	4,831	6,133	6,548	5,180
美里	4,255	4,411	4,036	4,766	5,260	4,120
安濃	5,034	5,821	5,052	6,634	7,767	4,215
きらめき	2,370	2,579	2,532	3,153	3,315	2,003
一志	8,228	8,880	6,224	9,838	10,479	7,968
うぐいす	6,940	5,292	6,827	7,608	9,041	6,931
美杉	25	41	25	32	36	40
合計	105,745	123,562	105,751	138,685	148,610	119,603

(3)貸出点数総合計

館名	個人				団体	合計
	一般書	児童書	視聴覚	小計		
津	389,084	191,148	24,636	604,868	25,291	630,159
久居	161,638	104,561	15	266,214	4,435	270,649
ポルタ	18,137	6,008	8,901	33,046	3	33,049
河芸	72,913	43,907	0	116,820	848	117,668
芸濃	29,271	29,149	0	58,420	1,403	59,823
美里	32,330	14,891	932	48,153	1,163	49,316
安濃	41,722	24,658	0	66,380	9,479	75,859
きらめき	14,264	13,330	1,169	28,763	1,073	29,836
一志	65,179	30,687	0	95,866	4,468	100,334
うぐいす	51,151	32,069	0	83,220	5,191	88,411
美杉	359	119	0	478	79	557
合計	876,048	490,527	35,653	1,402,228	53,433	1,455,661

館名	10月	11月	12月	1月	2月	3月	合計
津	53,450	31,056	53,796	51,007	49,217	50,398	604,868
久居	25,057	12,119	21,969	21,018	21,408	21,542	266,214
ポルタ	2,763	1,569	2,776	2,626	2,822	2,875	33,046
河芸	11,157	3,511	10,368	9,980	9,724	9,656	116,820
芸濃	5,255	2,931	5,147	4,581	4,733	4,679	58,420
美里	4,532	2,504	4,075	3,673	2,697	3,824	48,153
安濃	6,574	3,430	5,584	5,227	5,327	5,715	66,380
きらめき	2,345	1,365	2,370	2,350	2,170	2,211	28,763
一志	8,294	4,357	8,117	7,561	8,098	7,822	95,866
うぐいす	7,458	4,054	7,364	7,168	7,130	7,407	83,220
美杉	27	9	50	65	77	51	478
合計	126,912	66,905	121,616	115,256	113,403	116,180	1,402,228

(4)各種利用件数

館名	①団体貸出冊数			②郵送貸出	③相互貸借		
	一般書	児童書	合計		借受	貸出	合計
津	5,272	20,019	25,291	230	862	1,639	2,501
久居	336	4,099	4,435	0	1,118	337	1,610
ポルタ	3	0	3	0		155	
河芸	158	690	848	0	451	333	784
芸濃	350	1,053	1,403	0	171	232	403
美里	614	549	1,163	0	76	370	446
安濃	888	8,591	9,479	0	136	262	398
きらめき	194	879	1,073	0	10	133	143
一志	517	3,951	4,468	86	258	486	744
うぐいす	818	4,373	5,191	0	210	394	604
美杉	11	68	79	0	0	0	0
合計	9,161	44,272	53,433	316	3,292	4,341	7,633

館名	④予約・リクエスト				⑤インターネット端末利用件数	⑥複写枚数
	一般書	児童	A V	合計		
津	29,604	2,282	717	32,603	2,734	17,217
久居	5,230	711	0	5,941	104	3,971
ポルタ	1,450	133	119	1,702	473	140
河芸	1,823	206	0	2,029	860	798
芸濃	1,237	385	0	1,622	34	684
美里	964	82	2	1,048	131	12
安濃	3,214	401	0	3,615	48	412
きらめき	1,232	96	7	1,335	74	135
一志	2,260	473	0	2,733	337	1,394
うぐいす	1,583	220	0	1,803	39	706
美杉	57	0	0	57	0	0
合計	48,654	4,989	845	54,488	4,834	25,469

4 各種指数

人口	288,674人	実登録人数	30,783人	全貸出点数	1,455,661点
開館日数	2,894日	住民登録人数	29,975人	個人貸出点数	1,402,228点
		総利用者数	330,186人	全蔵書冊数	1,025,548冊

(1) 市民一人当たりの館別貸出点数(点) 貸出点数/人口

	津	久居	河芸	芸濃	美里	安濃	きらめき	一志	うぐいす	美杉	津市全体
貸出点数	604,868	299,260	116,820	58,420	48,153	66,380	28,763	95,866	83,220	478	1,402,228
人口	163,042	43,709	18,987	8,826	3,934	11,324	5,312	15,302	12,599	5,639	288,674
一人当たり	3.7	6.8	6.2	6.6	12.2	5.9	5.4	6.3	6.6	0.1	4.9

(2) 登録者1人当たりの貸出点数 貸出点数/登録者数(津市に在勤・在学利用者含む)

$$1,402,228冊 \div 30,783人 = 45.6点$$

(3) 地域別登録者1人当たりの貸出点数(点) 貸出点数/地域別登録者数

	津	久居	河芸	芸濃	美里	安濃	香良洲	一志	白山	美杉	津市全体
貸出点数	604,868	299,260	116,820	58,420	48,153	66,380	28,763	95,866	83,220	478	1,402,228
登録者数	16,008	4,823	1,496	1,018	466	1,438	549	2,228	1,758	191	29,975
一人当たり	37.8	62.0	78.1	57.4	103.3	46.2	52.4	43.0	47.3	2.5	46.8

(4) 地域別登録率(%) 地域別登録者数人/人口

	津	久居	河芸	芸濃	美里	安濃	香良洲	一志	白山	美杉	津市全体
登録者数	16,008	4,823	1,496	1,018	466	1,438	549	2,228	1,758	191	29,975
人口	163,042	43,709	18,987	8,826	3,934	11,324	5,312	15,302	12,599	5,639	288,674
登録率	9.8	11.0	7.9	11.5	11.8	12.7	10.3	14.6	14.0	3.4	10.4

(5) 市民一人当たりの館別蔵書冊数(冊) 蔵書冊数/人口

	津	久居	河芸	芸濃	美里	安濃	きらめき	一志	うぐいす	美杉	津市全体
蔵書冊数	353,776	175,280	88,036	63,521	36,406	91,375	43,035	92,387	74,406	7,326	1,025,548
人口	163,042	43,709	18,987	8,826	3,934	11,324	5,312	15,302	12,599	5,639	288,674
一人当たり	2.2	4.0	4.6	7.2	9.3	8.1	8.1	6.0	5.9	1.3	3.6

(6) 市民一人当たりの館別資料費(円) 資料費/人口

	津	久居	河芸	芸濃	美里	安濃	きらめき	一志	うぐいす	美杉	津市全体
資料費(千円)	27,101	12,728	6,105	3,550	3,053	4,188	2,201	5,892	5,679	300	70,797
人口	163,042	43,709	18,987	8,826	3,934	11,324	5,312	15,302	12,599	5,639	288,674
一人当たり	166	291	322	402	776	370	414	385	451	53	245

(7) 貸出コスト 図書館費 359,040,000円/貸出点数 1,455,661点 = 247円

5 5年間の推移

(1)蔵書冊数

館名	18年度	19年度	20年度	21年度	22年度
津	345,164	347,679	351,606	358,534	353,776
久居	153,909	155,586	158,759	161,444	164,533
ポルタ	9,353	9,786	10,062	10,336	10,747
河芸	86,819	88,539	85,839	87,978	88,036
芸濃	62,299	60,590	62,463	63,101	63,521
美里	30,005	31,381	32,758	34,651	36,406
安濃	88,344	91,155	89,438	90,788	91,375
きらめき	42,372	43,660	43,667	43,521	43,035
一志	87,573	89,620	91,223	92,389	92,387
うぐいす	62,353	66,019	69,125	71,762	74,406
美杉	7,317	7,566	7,762	7,045	7,326
合計	975,508	991,581	1,002,702	1,021,549	1,025,548

(2)個人貸出点数

館名	18年度	19年度	20年度	21年度	22年度
津	622,500	608,887	600,947	602,485	604,868
久居	276,438	267,168	267,281	271,198	266,214
ポルタ	43,088	42,416	41,555	39,424	33,046
河芸	109,436	114,400	117,897	117,207	116,820
芸濃	66,500	59,093	60,552	57,438	58,420
美里	56,830	47,882	52,329	48,357	48,153
安濃	67,003	67,358	70,934	61,040	66,380
きらめき	28,297	27,196	28,754	28,313	28,763
一志	100,914	102,699	96,717	98,256	95,866
うぐいす	93,472	89,963	92,343	90,855	83,220
美杉	103	134	216	379	478
合計	1,464,581	1,427,196	1,429,525	1,414,952	1,402,228

(3)団体貸出冊数

館名	18年度	19年度	20年度	21年度	22年度
津	24,244	29,136	26,117	27,492	25,291
久居	6,889	6,596	4,843	4,411	4,435
ポルタ	519	14	15	6	3
河芸	1,665	1,837	2,221	2,173	848
芸濃	1,406	1,467	1,448	1,042	1,403
美里	734	1,408	1,405	1,725	1,163
安濃	9,939	11,458	9,997	9,939	9,479
きらめき	276	698	1,011	1,362	1,073
一志	5,012	4,964	5,164	5,139	4,468
うぐいす	4,145	6,984	7,955	6,584	5,191
美杉	—	195	136	44	79
合計	54,829	64,757	60,312	59,917	53,433

6 学校との連携

(1) 津市津図書館司書による学校図書館運営に係る研修講座への派遣

学校図書館で行われる図書館研修講座に津図書館から司書を講師として派遣し、学校図書館の運営についての助言やおすすめ本の紹介等を行っています。

回	月 日	場 所	内 容	本の紹介
1	6月18日(金)	津図書館	○本の修理の仕方 ○司書によるおすすめ本の紹介	・なつのおとずれ ・きみの家にも牛がいる ・クローバー
2	6月23日(水)	一志保健センター	○読み聞かせの方法 ○司書によるおすすめ本の紹介	・じごくのラーメンや ・ヴィヴァーチェ 紅色のエイ
3	7月7日(水)	津図書館	○本の修理の仕方 ○司書によるおすすめ本の紹介	・たまごを持つように ・園芸少年
4	9月22日(水)	安濃中央公民館	○効果的な図書館飾り ○司書によるおすすめ本の紹介	・煮干しの解剖教室 ・かわ
5	10月18日(月)	西郊中学校	○ブックトークの連続講座① ○司書によるおすすめ本の紹介	・100km!
6	11月5日(金)	香良洲小学校	○ブックトークの連続講座② ○司書によるおすすめ本の紹介	・つづきの図書館 ・黒ねこ亭でお茶を
7	11月25日(木)	安濃小学校	○魅力ある図書館環境づくり・壁面レイアウト ○司書によるおすすめ本の紹介	・和の行事えほん①② ・ユニバーサルデザイン みんなのくらしを便利に 全3巻
8	1月17日(月)	南が丘中学校	○アニメーションの実践紹介 ○司書によるおすすめ本の紹介	・おばあちゃんのえほうまき ・かえるをのんだととさん ・風が強く吹いている ・一人ひとりの読書を支える学校図書館 特別支援教育から見えてくるニーズとサポート

(2)社会見学・職場体験等受け入れ状況

津市図書館では、小学校の施設見学、中学校の体験学習などの活動を支援しています。

小学校では、地域のすばらしさを発見する学習の場として、中学校では、生きる力をはぐくむことを目的とした「総合的な学習」の中で勤労体験を、また教師においても職場以外の短期研修の場として活用されています。

社会見学

学校名	図書館名	
南立誠小学校	津図書館	
片田小学校		
高茶屋小学校		
藤水小学校		
雲出小学校		
櫛形小学校		
美里3小学校合同		
上野小学校		
桃園小学校		
県立龔学校		
誠之小学校		久居ふるさと文学館
榊原小学校		
上野小学校	河芸図書館	
黒田小学校	芸濃図書館	
椋本小学校	美里図書館	
高宮小学校	安濃図書館	
草生小学校		
明合小学校	うぐいす図書館	
家城小学校		
川口小学校		
大三小学校		
八ツ山小学校		

体験学習

学校名	図書館名
南郊中学校	津図書館
東橋内中学校	
西郊中学校	
橋南中学校	
橋北中学校	
南が丘中学校	
朝陽中学校	河芸図書館
一身田中学校	
芸濃中学校	芸濃図書館
豊里中学校	
西郊中学校	安濃図書館
南郊中学校 あすなる分校	きらめき図書館
香海中学校	
一志中学校	一志図書館
白山中学校	うぐいす図書館

教師研修・大学生司書研修

学校名	図書館名
白山中学校	津図書館
久居中学校	久居ふるさと文学館
桃園小学校	
名張市立つつじが丘小学校	
豊里中学校	河芸図書館
上野小学校	
東観中学校	安濃図書館
白山中学校	うぐいす図書館

インターンシップ

学校名	図書館名
高田短期大学	津図書館
稲生高校	
みえ夢学園高校	

7 行事等

(1)各図書館行事一覧

おはなしかい

行 事 名	開催日	内 容	会 場	人数	実施館	
おはなし会	毎週木・土曜日 第4水曜日	小学生・幼児に対し、本への親しみを持てるような紙芝居、絵本の読み聞かせ・素がたり等	おはなしのへや	1,323人/90回	津図書館	
ちいさなおともだちのおはなしかい	第1・第3木曜日	乳児・保護者といっしょに絵本を見たり、手遊びをいっしょに楽しみます	おはなしのへや	671人/22回		
春のおはなし会	4月1日・3日	おはなし(素がたり)の楽しさを小学生に体験してもらう。おはなしを聞くことによって、子どもたちは想像力を豊かにし、言葉に対する感覚がみがかれる。 おはなしを聞く機会を作り、楽しさを充分知ってもらうとともに読書への興味を高めてもらう。子どもの休みの時期に開催。司書によるよみきかせ、パネルシアター等も実施。【全8回】	おはなしのへや	77人/2回		
夏のおはなし会	7月22日 8月7日・25日			153人/3回		
冬のおはなし会	12月22・23日 1月8日			136人/3回		
おはなし会	毎月 第1・3土曜日	絵本の読み聞かせ、すがたり、パネルシアター、エプロンシアター、かみしばい、ふるさとの昔話など	おはなしの部屋	301人/15回		久居ふるさと文学館
おはなし会スペシャル	8月28日、12月18日、3月19日	毎月の「おはなし会」の1時間スペシャル【全3回】	視聴覚室	165人/3回		
おはなしの森	毎月 第1・3水曜日	年齢に合わせた絵本だけの読み聞かせ	おはなしの部屋	300人/18回		
えほんカーニバル	8月4日、12月15日	毎月の「おはなしの森」の1時間スペシャル【全2回】	おはなしの部屋	109人/2回		
ブックトーク	毎月 第4土曜日	テーマに合わせた本の紹介	おはなしの部屋	159人/11回		
おはなしであそぼう！	毎月 第2土曜日	おはなしの世界を、体・声を使って体験する	おはなしの部屋	247人/12回		
だっこでおはなし！	毎月 第4水曜日	絵本・手遊びやわらべうたなどを通して赤ちゃんとのふれあいを深める	視聴覚室	317人/10回		
おはなしの泉	毎月 第2月曜日	親子で絵本の世界を、歌ったり、声に出して体感する。(2歳前後の乳幼児と保護者が対象)	おはなしの部屋	183人/9回		
児童センターおはなし会	毎月 第3月曜日	児童センターで乳幼児～小学校向けの出前おはなし会 ※平成22年5月にて終了	児童センター	25人/2回		
ちっちゃいおはなしかい	毎月 第4日曜日	赤ちゃんと保護者向けおはなし会のほかわらべうた・手あそびなど	ポルタひさいふれあい図書室	111人/11回	ポルタひさいふれあい図書室	
おはなし会	毎月 第3日曜日	「楽しいおはなしの時間」 小学生・幼児を対象に絵本、紙芝居の読み聞かせ	おはなしのへや	121人/12回	河芸図書館	
夏休みおはなし会	7月・8月	夏休み期間中の毎週日曜日(定例のおはなし会8月16日は除く)に、小学生・幼児を対象に絵本、紙芝居の読み聞かせ【全5回】	おはなしのへや	89人/5回		
楽しいおはなしの時間スペシャル	10月	河芸町文化祭時に、絵本、手作り大型紙芝居の読み聞かせ【午前・午後の2回】	おはなしのへや	52人/2回		
おはなし会	8月4日	マザーグースによるストーリーテリングおはなし会	おはなしのへや	47人/1回		
おはなし会	12月5日	ストーリーテリングのおはなし会	おはなしのへや	12人/1回		
おはなし会	月2回	幼児、小学生を対象とした絵本・紙芝居など	絵本の部屋	191人/18回	芸濃図書館	

行 事 名	開催日	内 容	会 場	人数	実施館
お話し会	月1回	本への親しみを持てるような紙芝居、絵本の読み聞かせ・素がたり等(Maimaiくらぶ)	学習室	59人/12回	美里図書館
絵本のおよみきかせ	毎月第4土曜日	ボランティアグループ(やまびこ会)により、絵本・大型絵本・紙芝居のおよみきかせや、手遊びなどを一緒に楽しむ	絵本コーナー	137人/12回	安濃図書館
おはなし会	月1回	本への親しみを持てるような紙芝居、絵本の読み聞かせ・素がたり等	えほんのへや	48人/8回	きらめき図書館
きらきらおはなし会	毎月第2木曜日	乳児・保護者といっしょに絵本を見たり、手遊びをいっしょに楽しみます	子育て支援センター	346人/10回	
読み聞かせ会	8月	ボランティアGP『まじっくぼっくす』によるおはなし会。紙芝居・マジック等も取り入れ本に興味を持てるよう働きかけます	えほんのへや	27人/2回	
小さい子向きおはなし会	毎月第1・3木曜日	乳児・保護者といっしょに絵本、紙芝居、わらべ歌、手遊びを楽しむ	おはなしコーナー	386人/22回	
ひなたぼっこのおはなし会	毎月第2土曜日	幼児・小学生を対象に素語り、絵本、紙芝居など(ひなたぼっこ)	おはなしコーナー	93人/15回	一志図書館
とことめっこのおはなし会	毎月第4土曜日	幼児を対象に絵本、紙芝居、わらべうた、パネルシアターなどを行なう	おはなしコーナー	71人/11回	
絵本の日	7・8月夏休み期間の水曜日	小学生を対象に絵本の読み聞かせを行なう	おはなしコーナー	35人/6回	
ひなたぼっこの春休みストーリーテリング	3月27日	すがたりのグループ「ひなたぼっこ」が小学生向きに行なうストーリーテリングのスペシャル。3部構成で行なっている	おはなしコーナー	13人	
ひなたぼっこの夏休みストーリーテリング	7月25日	すがたりのグループ「ひなたぼっこ」が小学生向きに行なうストーリーテリングのスペシャル。3部構成で行なっている	おはなしコーナー	2人	
ひなたぼっこの冬休みストーリーテリング	12月26日	すがたりのグループ「ひなたぼっこ」が小学生向きに行なうストーリーテリングのスペシャル。3部構成で行なっている	おはなしコーナー	1人	
ほわほわのおはなし会	3月12日	日生第二高校英語部のみなさんによる、英語絵本の読み聞かせなど	おはなしコーナー	5人	
おはなし会	毎週水曜	小学生・幼児に本への親しみを持てるような紙芝居、読み聞かせ、手遊び等	おはなしコーナー	329人/42回	うぐいす図書館
おはなし会スペシャル	8月・12月・3月	おはなしの楽しさを体験してもらおう。おはなしを聞くことによって、子どもたちは想像力を豊かにし、言葉に対する感覚がみがかれる。はなしを聞く機会を作り、楽しさを充分知ってもらおうとともに読書への興味を高めてもらう。子供の休みの時期に開催し、パネルシアターや素語り等も実施する通常よりも拡大版【全3回】	おはなしコーナー	49人/3回	
洋書のおはなし会	毎月1回日曜日	洋書による英語の読み聞かせ	おはなしコーナー	185人/11回	
ボランティアによるおはなし会	毎月第1・3土曜日	おはなし会(きいろいぼうし、よみっこ)	おはなしコーナー	207人/24回	
おはなし会012	毎月第1金曜日	わらべうた・手遊び・絵本の読み聞かせ	おはなしのへや	131人/12回	
きてきて春のおはなし会	4月4日 3月27日	本への親しみを持てるような紙芝居、絵本の読み聞かせ・ペープ・サート・手遊びなどを行う	美杉総合開発センター和室	9人 12人	美杉図書室
きてきて夏のおはなし会	7月25日	本への親しみを持てるような紙芝居、絵本の読み聞かせ・ペープ・サート・手遊びなどを行う	美杉総合開発センター和室	10人	
きてきて冬のおはなし会	12月19日	本への親しみを持てるような紙芝居、絵本の読み聞かせ・ペープ・サート・手遊びなどを行う	美杉総合開発センター和室	12人	

各種講座

行 事 名	開催日	内 容	会 場	人数	実施館
おはなし(ストーリーテリング)講習会	5月12・19・26日 6月2日	ストーリーテリングの手法や語る楽しさを学ぶ講習会 講師:マザー・グースの会	おはなしのへや	25人	津図書館
夏休み親子手づくり絵本教室	8月18・25日	親子で楽しく絵本を作る 講師:津手づくり絵本の会	視聴覚室	12組	
絵手紙講習会	10月25・27日	気軽に楽しめて、コミュニケーション作りに役立つ、絵手紙の技法を習得してもらう【全2回】 講師:上村寿代さん	視聴覚室	36人/2回	
絵本の読み聞かせ講習会	7月14・21日	地域や学校での「読み聞かせ」に興味を持つ人を対象に、その手法を学ぶ講習会 講師:近藤洋子さん	視聴覚室	29人	
絵本とわらべうた講座	9月17・24日	親が子にどんな絵本を選び、どう聞かせるかを学ぶ講座 講師:山口陽子さん	視聴覚室	22人	
図書館文学講座	1月29日	演題:江戸川乱歩入門 講師:竹添敦子さん	視聴覚室	32人	
暮らしに役立つ図書館	12月11日	司馬遼太郎作「坂の上の雲」を題材に日露戦争の様子を学ぶ 講師:田浦雅徳さん	視聴覚室	35人	
絵本を楽しむ会	10月7日、11月4日、12月2日、2月3日	絵本それぞれの作品を通して絵本の奥深さ、多様さ、楽しみ方を探り、知的興味を深めてもらう連続講座【全4回で1コース】	視聴覚室	17人	久居ふるさと文学館
大人のための音読会	第1期:5月~7月の第2木曜日 第2期:10月~3月の第2木曜日	文芸作品等をテキストに発声練習から音読、群読、作品解説などを織り交ぜ、頭と体の活性化を図る講座【1期で1コース】	視聴覚室	第1期 33人 第2期 33人	久居ふるさと文学館
家庭での読み聞かせ講座	5月6日	乳幼児期から親子で絵本を読むということについて、親自身が絵本を通して「子どもに伝える力」を学ぶ講座	視聴覚室	16人	
読み聞かせボランティア講座	6月3日・7月1日・8月5日	学校等の集団に向けて読み聞かせをする際のルールや家庭内と外での扱いの違い、選書・読み聞かせ方、読み聞かせボランティアについて学ぶ連続講座【3回で1コース】	視聴覚室	37人	
図書館講座「大人の音読会」	2月3日 2月10日	声を出して、本などを読むことにより文字や文章のもつ美しい音、リズムを楽しむ講座(発声練習、早口言葉や詩・名作の音読、群読など) 【2回で1コース】	会議室	20人	河芸図書館
図書館講座「おはなし講座」	10月1日 10月8日	そばなしの語り方について学ぶ講座【2回で1コース】	おはなしのへや	13人	芸濃図書館
折り紙教室	7月31日	親子で折り紙を使った作品作り 講師:二階堂黎子さん	大研修室	43人	
児童文学講座	12月5日	歌と楽器で楽しむ絵本の世界とミュージックバルコンサート 出演:ル・レーブ ア・ピアチェーレ	大研修室	77人	美里図書館
絵手紙教室	8月8日	絵手紙で夏野菜を描きましょう 講師:伊藤千恵さん	学習室	25人	
おりがみ教室	7月31日	親子などで折り紙を使って、いろいろな作品を楽しく作る	交流館	12人/1回	安濃図書館
絵本講座	6月18日・28日	「日常生活の中の読書」 講師:長尾寿美子さん	白山総合文化センター研修室	16人	うぐいす図書館
ボランティア養成講座	1月28日	読み聞かせの技術向上とより楽しくするために 講師:日間賀京子さん	白山総合文化センター研修室	14人	
和紙ちぎり絵教室	12月11日	和紙ちぎり絵で来年の干支を作りましょう	サンデルタ控室	6人	きらめき図書館

講演会

行 事 名	開催日	内 容	会 場	人数	実施館
人形劇大会	12月18日	人形劇を開催し、子どもたちに図書館をより身近に感じてもらう 公演:三重大学人形劇サークル「つくし」	視聴覚室	127人	津図書館
図書館講演会	1月30日	演題:「物語の縦糸、横糸」 講師: 斉藤洋さん	視聴覚室	68人	
子ども寄席	5月16日、7月18日、10月10日、1月16日	子ども向けの落語【4回】	視聴覚室	177人/4回	久居ふるさと文学館
講演会	9月26日	演題:「ニャーゴのやさしさ、ティラノのおもいやり」 講師: 宮西達也さん	視聴覚室	70人	
オカリナ・ミニコンサート	3月27日	また君に恋してるなどのオカリナ演奏	図書館ロビー	20人	河芸図書館
講演会	1月16日	accototoとあそぼう!	一志とことめの里 健康教育室	68人	一志図書館

その他イベント

子ども読書の日	4月17日	本を題材としたゲームをします。子どもから大人まで一緒に本の世界を楽しむ。ダイスをころがせ!	視聴覚室	14人	津図書館
映画鑑賞会	子ども(月2回) 大人(年2回)	児童劇・アニメーション・記録映画等のフィルム・ビデオの上映。大人向けの映画会は、名画の上映 【子ども(月2回)・大人(年2回)】	視聴覚室	238人/24回	
夏休み読書マラソン	7月8月夏休み	夏休みの期間、図書館で本を読み、カードにシールを集めよう!	児童書コーナー	148人	安濃図書館
子ども読書の日イベント	4月24日	絵本を題材としたアニメーション。本のおもしろさを味わってもらおう	多目的室	6人	うぐいす図書館
わくわくとしょかんまつり(工作編)	7月17日	夏休み向けの工作教室	まちのギャラリー	60人	
映画会	8月1日	映画の上映を2本	しらすぎホール	238人/1回	
わくわくとしょかんまつり(読書編)	10月30日	本に親しみ、読みを深めるイベントを行う	多目的室	43人	
折り紙くらぶ	各月1回	折り紙で季節の作品をつくる	和 室	60人/6回	うぐいす図書館
マタニティ倶楽部	年8回 (保健センターと共同事業)	保健センター主催の妊婦向け教室で「赤ちゃん絵本」をテーマに講話し、産後赤ちゃんとのふれあいに絵本を活用してもらうことを図る	保健センター		津図書館
					久居ふるさと文学館
ブックスタート関連事業	毎月第2木曜日 (保健センターと共同事業)	1歳6ヶ月乳幼児検診時に保護者向けに絵本の紹介、図書館の案内、読み聞かせなど	保健センター		安濃図書館
					一志図書館

行 事 名	開催日	内 容	会 場	人数	実施館
リサイクルフェア	6月26日～ 6月30日	図書館で不要になった資料を市民の方に譲渡する	展 示 ギャラリー	370人 3,150冊	久居ふるさと文学館
	10月29日～ 10月31日		図書館ロビー	381人 1667冊	河芸図書館
	6月19日		大研修室	156人 704冊	芸濃図書館
	9月25日～27 日		美里文化 センターロビー	193人/1095 冊	美里図書館
	7月9日～11日		学習室	189人/1319 冊	安濃図書館
	6月5日～13日		図書館 ブラウジング	63人/1158冊	きらめき図書館
	9月15日～29 日		図書館内	496人 2,852冊	一志図書館
七夕飾り	6月22日～ 7月6日	図書館にて短冊と笹を用意。来館者が願 いごとを書いて笹に飾りつけをする	館 内		津図書館
					久居ふるさと文学館
					安濃図書館
					一志図書館
					うぐいす図書館
マナーアップキャン ペーン	7月30日～ 8月25日	図書館及び公共施設等におけるマナーにつ いて考える機会を提供するために全館一斉 にマナー向上キャンペーンを行う	館 内		全館

(*一部講座で託児を実施)

(2) ボランティアグループ紹介

グループ名	内 容	活 動 場 所
マザーグース	ストーリーテリング	津 図 書 館
おはなしのたね	ストーリーテリング	
ききゅう船	ストーリーテリング	
ポップコーン	ストーリーテリング	
久居おはなしの会かたつむり	児童への読み聞かせ	久居ふるさと文学館
わらべ朗読部会	朗読、文学作品の研究	
わらべ読み聞かせ部会	児童への読み聞かせ	
どんぐり	児童への読み聞かせ	
ラッコの会	児童への読み聞かせ	河 芸 図 書 館
音訳草笛の会	音訳資料の製作	
こんぺいとう	児童への読み聞かせ	芸 濃 図 書 館
MaiMaiくらぶ	お話、歌、手遊び等	美 里 図 書 館
やまびこ会	絵本のよみきかせ	安 濃 図 書 館
まじっくぼっくす	絵本のよみきかせ、紙芝居、パネルシアター等	きらめき図書館
きらきら星	絵本のよみきかせ、手遊び、わらべ歌	
ひなたぼっこ	すがたりやわらべうた、手あそび等	一 志 図 書 館
きいろいぼうし	絵本の読み聞かせ等	うぐいす図書館
よみっこ	絵本の読み聞かせ等	
ひまわり	読み聞かせ等	美 杉 図 書 室

8 視聴覚ライブラリー

(1) 利用案内

視聴覚ライブラリーでは、社会教育や学校教育に資するため、児童劇、社会教育教材、アニメなどの教材資料(16ミリフィルム、ビデオテープなど)や16ミリ映写機、ビデオプロジェクター、ビデオカメラ、スクリーンなどの機材を市内の学校、子ども会などの団体に貸し出しています。

- ①視聴覚教材 1団体1回5本以内
- ②視聴覚機器 1団体1式
- ③貸出期間 7日以内

教材目録がありますのでその中から教材資料を選び、「視聴覚教材・機器貸出許可申請書」に記入ください。申請書には団体代表者の印鑑が必要です。

(2) 視聴覚機器・教材保有数

①機器

平成23年3月31日現在(単位:台)

機器	映写機		オーバーヘッド プロジェクター	ビデオカメラ	ビデオ プロジェクター
	16ミリ	スライド			
台数	6	1	2	1	2

②教材

平成23年3月31日現在

	映画(16ミリ)	スライド	ビデオ(VHS)
	(本)	(組)	(本)
学校教育関係	103	23	549
社会教育関係	274	—	316
合計	377	23	865

(3) 貸出数

①機器

平成22年4月～平成23年3月(単位:本)

区分 機器	学校教育等				社会教育等				合計
	幼・保	小学校	中学校	計	社会教育機関	行政関係	その他	計	
映写機(16ミリ)	0	0	0	0	0	2	0	2	2
映写機(スライド)	0	0	0	0	0	0	0	0	0
スクリーン	0	0	0	0	0	3	1	4	4
OHP	0	0	0	0	0	0	0	0	0
ビデオ機器	0	0	0	0	0	0	2	2	2
合計	0	0	0	0	0	5	3	8	8

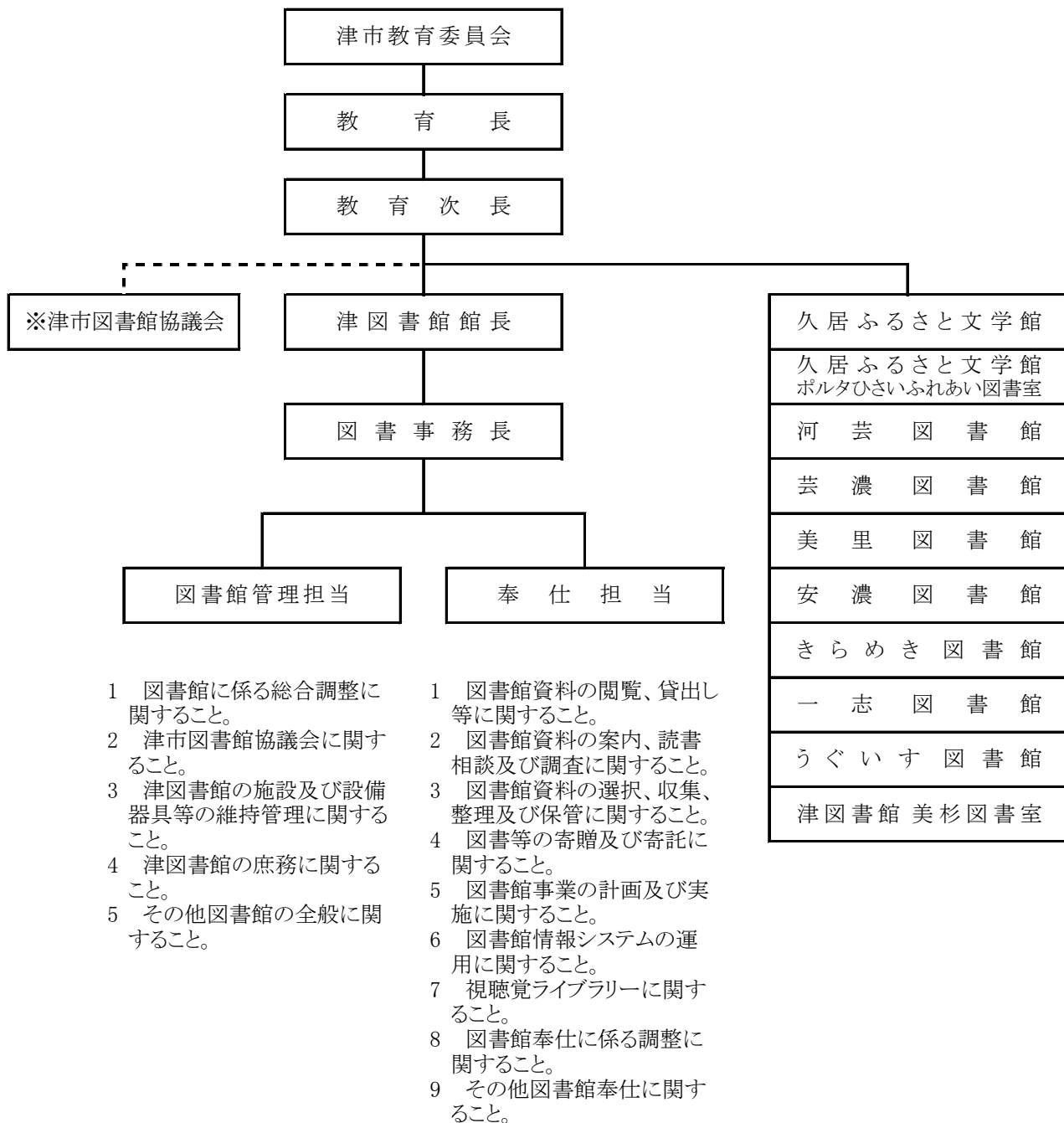
②教材

平成22年4月～平成23年3月(単位:本)

区分 機器	学校教育等				社会教育等				合計
	幼・保	小学校	中学校	計	社会教育関係	行政関係	その他	計	
学校教材(16ミリ)	0	0	0	0	0	0	0	0	0
学校教材(スライド)	0	0	0	0	0	0	0	0	0
学校教材(ビデオ)	2	6	8	16	0	0	0	0	16
社会教育(16ミリ)	0	0	0	0	0	0	0	0	0
社会教育(ビデオ)	0	0	0	0	3	0	0	3	3
合計	2	6	8	16	3	0	0	3	19

組 織

(平成23年4月現在)



※津市図書館協議会

津市図書館協議会条例に基づき、図書館の運営について館長の諮問に応じるとともに図書館奉仕につき館長に対して意見を述べる機関。

委員は、学校教育関係者、社会教育関係者、学識経験者など10名以内で構成され、任期は2年。

津市図書館協議会条例

平成18年条例第279号

(設置)

第1条 図書館法（昭和25年法律第118号）第14条の規定に基づき、津市図書館協議会（以下「協議会」という。）を置く。

(定数及び任期)

第2条 協議会の委員（以下「委員」という。）の定数は、10人以内とする。

2 委員の任期は、2年とする。ただし、補欠の委員の任期は、前任者の残任期間とする。

3 委員は、再任されることができる。

(会長及び副会長)

第3条 協議会に会長及び副会長1人を置き、委員の互選により定める。

2 会長は、会務を総理し、協議会を代表する。

3 副会長は、会長を補佐し、会長に事故があるとき、又は会長が欠けたときは、その職務を代理する。

(会議)

第4条 協議会の会議は、会長が招集し、会長が議長となる。

2 協議会は、委員の半数以上が出席しなければ、会議を開くことができない。

3 協議会の議事は、出席委員の過半数で決し、可否同数のときは、議長の決するところによる。

(庶務)

第5条 協議会の庶務は、教育委員会事務局において処理する。

(委任)

第6条 この条例に定めるもののほか、協議会の運営に関し必要な事項は、会長が協議会に諮って定める。

附 則

この条例は、平成18年4月1日から施行する。

【参考1】

平成23年度 津市図書館事業計画

1 概要

現代の社会情勢の変化にともなう市民の学習ニーズの多様化、専門化を背景に、地域に根ざした情報拠点として図書館の果たす役割は、ますます重要なものとなってきています。

津市図書館9館2室は、津市図書館運営に関する基本方針のもと、それぞれが地域の利用特性を考慮した図書館資料の収集・整備を行い、蔵書を充実させるとともに、昨年12月に完了した図書館情報システムの統合によって強化された津市図書館ネットワークを駆使し、効率的な図書館資料の活用と利便性の高いサービスを行います。

また、図書館を身近にとらえていただけるよう、様々な行事並びに読書相談及びレファレンスサービスの充実に努め、子どもから大人までが気軽に来館できる環境づくりに取り組むとともに、図書館活動を推進するため広報等の情報発信の充実に努めます。

次に、おはなしボランティアを養成するための講習会などの実施により、読書に親しむ契機となる読み聞かせや読書の重要性についての理解を深め、その受講生やボランティア団体に活動の場を提供するとともに、協働しておはなし会等の行事を実施します。

また、学校図書館に対しては、司書教諭と連携をとりながら、読書活動を充実させるための支援に努めていきます。

2 重点目標

本年度は、次の事項を重点目標として事業を実施します。

- (1) 9館2室のネットワークを活用し、全館的な視点での効率的な資料収集を行うとともに資料の有効活用を図ります。
- (2) 市民の日常的な疑問・質問や調査研究課題などの解決のため、レファレンスサービス機能の充実と促進を図ります。
- (3) 子どもの読書活動推進のため、資料の充実や児童関連行事の開催、学校図書館への支援を行います。
- (4) 図書館利用促進のため、ホームページや広報誌の内容の充実を行い、広報活動の促進を図ります。

—津市図書館運営に関する基本方針—

平成19年4月1日

第1 新しい津市図書館の基本方針

1 新しい津市図書館の誕生

津市は、平成18年1月の合併に伴い、旧津市、久居市、安芸郡、一志郡の大半を市域とする市となり、市域の面積は約710平方キロ、人口は約29万2千人となりました。これら全ての市町村には、合併前から図書館（室）があり、それらを母体として蔵書総数約95万冊を有する9館2室からなる新しい津市図書館が誕生しました。この図書館は、今後、津市民の自立的学習を支える身近な地域の情報センターとして、市民に親しまれ、生活や職業上のさまざまな面で活用されることが期待されております。

2 図書館の基本方針

津市図書館は、従来の図書館サービスの充実を図りつつ、現代の社会情勢の変化に伴う高度情報化、少子高齢化、国際化、地方分権化などに対するさまざまな社会的要請を踏まえ、次の事項を実現することを基本方針とします。

- (1) 市民の生活や豊かな暮らし、さらには職業に関連して必要な情報・資料や学習の場を提供し、読書活動や課題解決を支援します。
- (2) 市の行政や議会における政策策定等を支援するための情報・資料を提供します。
- (3) 市内の学校における教育を支援するために必要な情報・資料を提供するとともに、学校図書館の運営に対し必要な支援・協力を行います。
- (4) 以上の各事項をより円滑に実現するために、県立図書館や大学図書館等、他の地域・館種の図書館や関係機関等との連携・協力を一層進めていきます。

第2 図書館サービス方針

基本方針の趣旨を踏まえ、次の方針に従って図書館サービスを行っていきます。

1 誰にとっても使いやすい図書館サービスの提供

- (1) 開館日・開館時間の充実
- (2) 幼児・児童から高齢者まで、各年齢層に応じたサービス
- (3) 障がい者や外国人、来館困難者に配慮したサービス

- 2 図書館資料の充実
 - (1) 図書・雑誌等の紙媒体による資料
 - (2) データベース、電子ブック等の電子媒体による情報・資料
 - (3) CD、ビデオテープ等の視聴覚資料
- 3 情報・資料提供サービスの充実・強化
 - (1) 貸出・閲覧・予約・リクエストサービス
 - (2) レファレンス・読書相談サービス
 - (3) 電子情報サービス
 - (4) 文献相互貸借・文献複写サービス
- 4 文化活動の充実
 - (1) 講座・講演会、映画等鑑賞会、資料展示会等の主催
 - (2) 読書会・研究会等、利用者団体によるイベント開催の支援

第3 図書館運営方針—より良い図書館サービスを実現するために—

基本方針並びにサービス方針の趣旨を踏まえ、より良い図書館サービスを実現するため、次の方針に従って図書館運営を行っていきます。

- 1 津市図書館としての一体的運営の強化
 - (1) 図書館運営の総合的な計画策定
 - (2) 開館日・開館時間等、利用条件の総合調整
 - (3) 図書館情報システム（目録・貸出等）の統一的運用
 - (4) 図書館資料の収集・保存・廃棄等の基準の統一
- 2 図書館資料購入費の充実
- 3 施設・設備の充実
- 4 図書館ネットワークへの参加・協力
- 5 学校図書館への支援・協力
- 6 他の図書館、公民館、美術館、博物館等、関係機関との連絡及び協力
- 7 津市図書館刊行物、ホームページの充実等、広報活動の強化
- 8 読書振興を担うボランティアの参加等、人づくりの推進
- 9 図書館サービスを担う職員の育成と配置

図書館要覧 平成23年度版

津市図書館

津市津図書館
津市久居ふるさと文学館
津市河芸図書館
津市芸濃図書館
津市美里図書館
津市安濃図書館
津市きらめき図書館
津市一志図書館
津市うぐいす図書館

平成23年6月発行

編集・発行 津市教育委員会 津市津図書館

〒514-8611 三重県津市西丸之内23番1号

電話 (059) 229-3321

FAX (059) 229-1458

<http://www.tosyo.city.tsu.mie.jp>
