

津市図書館要覧

平成19年版

津市図書館

目 次

施設の概要	1
組織	3
統計資料	
1 図書館資料	
(1) 図書資料	
①蔵書冊数	5
②蔵書冊数（児童書）	5
(2) 特別集書	7
(3) 視聴覚資料	7
(4) 雑誌タイトル一覧	8
(5) 新聞タイトル一覧	13
2 貸出登録者数	14
3 利用状況	
(1) 分類別個人貸出冊数	
①一般書	15
②児童書	15
③貸出冊数合計	16
(2) 月別貸出冊数	17
(3) 団体貸出冊数	19
(4) 郵送貸出冊数	19
(5) 相互貸借件数	19
(6) 予約・リクエスト件数	19
(7) インターネット端末利用件数	19
4 各種指数	20
5 5年間の推移	21
6 学校との連携	
(1) 図書館司書による研修会講座への派遣	22
(2) 社会見学・職場体験等受入状況	23
7 行事等	
(1) 各図書館行事一覧	24
(2) ボランティアグループ紹介	26
8 視聴覚ライブラリ	
(1) 利用案内	27
(2) 視聴覚機器・教材保有数	27
(3) 貸出数	28
参考	29

施設の概要

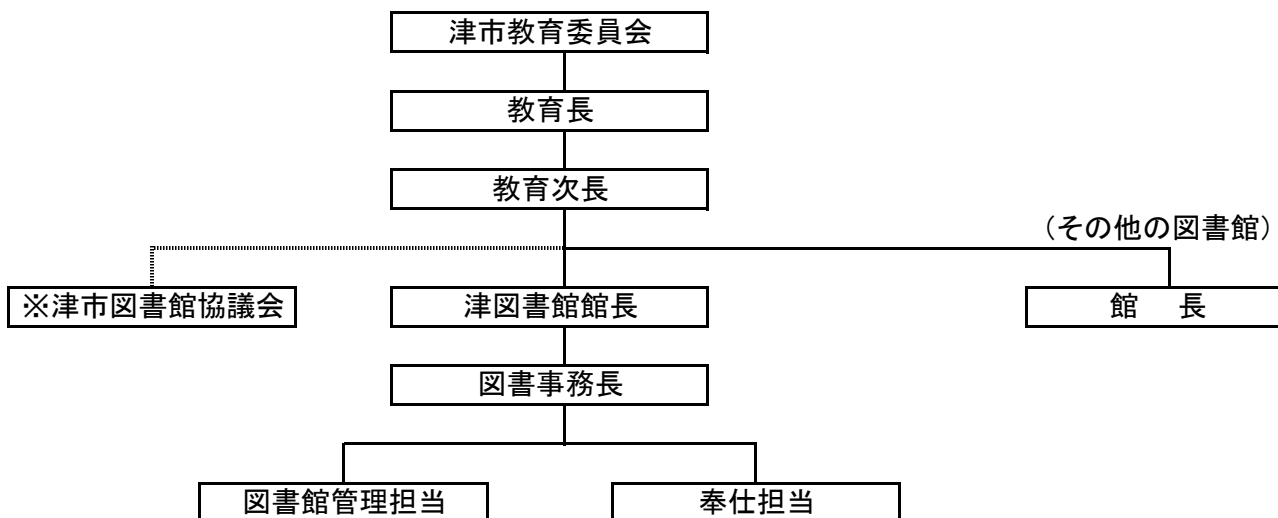
館名	開館	所在地	電話番号	休館日
			FAX番号	
津図書館	昭和62年8月	津市西丸之内23-1 津リージョンプラザ内	229-3321 229-1458	火曜日、祝・休日、毎月最終木曜日、12月28日～1月4日、特別整理期間
久居ふるさと文学館	平成5年4月	津市久居東鷹跡町2-3	254-0011 254-0013	火曜日(祝・休日にあたる場合その翌日)、祝・休日、毎月最終木曜日(祝・休日にあたる場合その翌日)、12月28日～1月4日、特別整理期間
久居ふるさと文学館 分室 ポルタひさいふれあい 図書室	平成10年8月	津市久居新町3006 ポルタひさい3階	254-0464	12月29日～1月3日 特別整理期間
河芸図書館	昭和62年11月	津市河芸町浜田782	245-5300 254-7052	火曜日(祝・休日にあたる場合その翌日)、祝・休日(土曜・日曜日にあたる場合を除く)、毎月最終木曜日(祝・休日にあたる場合その翌日)、12月28日～1月4日、特別整理期間
芸濃図書館	平成9年4月	津市芸濃町棕本6824 津市芸濃総合文化センター内	265-6004 265-6004	火曜日(祝・休日にあたる場合その翌日)、毎月最終木曜日(祝・休日にあたる場合を除く)、12月28日～1月4日、特別整理期間
美里図書館	平成7年7月	津市美里町三郷51-3 津市美里文化センター内	279-8122 279-8127	火曜日、祝・休日、毎月最終木曜日、12月28日～1月4日、特別整理期間
安濃図書館	平成8年7月	津市安濃町東観音寺418 津市サンヒルズ安濃内	268-5822 268-5803	火曜日、毎月最終木曜日、12月28日～1月4日、特別整理期間
きらめき図書館	平成6年9月	津市香良洲町2167 津市サンデルタ香良洲内	292-4191 292-4191	火曜日、祝・休日(土曜・日曜日にあたる場合を除く)、毎月最終木曜日、12月28日～1月4日、特別整理期間
一志図書館	平成9年7月	津市一志町井関1792 とことめの里一志内	295-0116 295-0121	火曜日(祝・休日にあたる場合その翌日)、祝・休日、毎月最終木曜日(祝・休日にあたる場合その翌日)、12月28日～1月4日、特別整理期間
うぐいす図書館	平成16年11月	津市白山町二本木1139-2 津市白山町総合文化センター内	262-5000 262-5445	火曜日(祝・休日にあたる場合その翌日)、祝・休日、毎月最終木曜日、12月28日～1月4日、特別整理期間
美杉図書室		津市美杉町八知5828-1 津市美杉総合開発センター内	272-8092 272-1119	土曜・日曜日、祝・休日

開館時間	構造	職員		18年予算(千円)		19年予算(千円)		蔵書数 18年度	開館日 18年度
		総数	司書	運営費	資料費	運営費	資料費		
月・水曜～金曜日 9:00～19:00 土曜・日曜日 9:00～17:00	鉄筋コンクリート造 リージョンプラザ1・2階部 分 3,090㎡	26	13	217,160	29,969	253,227	23,862	345,164	271
月・水曜～金曜日 9:00～18:00 土曜・日曜日 9:00～17:00	鉄筋コンクリート造3階建て 2,030㎡	10	7	52,419	13,979	40,905	11,454	153,909	272
月曜日～金曜日 10:00～21:00 土曜・日曜日、 祝・休日 10:00～18:00	鉄筋コンクリート造 「ポルタひさい」3階 201㎡	3	3					9,353	348
10:00～18:00	鉄筋コンクリート造2階建て 1,374㎡	6	2	23492	7,381	22,194	5,148	86,819	275
9:00～17:00	鉄筋コンクリート造 芸濃総合文化センター1階 部分 587㎡	5	2	14391	5,337	9,168	3,353	62,299	288
9:00～17:00	鉄筋コンクリート造 美里文化センター1階部分 153㎡	4	0	8567	3,317	5,796	2,767	30,005	270
10:00～18:00	鉄筋コンクリート造 サンヒルズ安濃1・2階部分 1,018㎡	5	3	12761	3,900	10,478	3,732	88,344	284
9:00～17:00 (7月、8月の月 曜・水曜～金曜 日は、 9:00～18:00)	鉄筋コンクリート造 サンデルタ香良洲1階部分 432㎡	4	2	6116	1,555	4,427	1,681	43,027	276
10:00～18:00 (7月、8月の月 曜・水曜～金曜 日は、 10:00～19:00)	鉄筋コンクリート平屋建て 782㎡	8	5	20930	9,261	13,753	5,622	87,573	272
月・水曜～金曜日 10:00～19:00 土曜・日曜日 9:00～17:00	鉄筋コンクリート造1階 1,030㎡	7	5	37969	22,245	17,373	7,070	62,353	274
9:00～16:30		1		2415	310		310	7,317	243

*職員数は兼務職員を含む
*資料費は視聴覚資料を含む

組織

(平成19年4月現在)



- 1 図書館に係る総合調整に関すること
- 2 津市図書館協議会に関すること
- 3 津図書館の施設及び設備器具等の維持管理に関すること
- 4 津図書館の庶務に関すること
- 5 その他図書館の全般に関すること

- 1 図書館資料の閲覧、貸出し等に関すること。
- 2 図書館資料の案内、読書相談及び調査に関すること。
- 3 図書館資料の選択、収集、整理及び保管に関すること。
- 4 図書等の寄贈及び寄託に関すること。
- 5 図書館事業の計画及び実施に関すること。
- 6 図書館情報システムの運用に関すること。
- 7 視聴覚ライブラリーに関すること。
- 8 図書館奉仕に係る調整に関すること。
- 9 その他図書館奉仕に関すること。

※津市図書館協議会

津市図書館協議会条例に基づき、図書館の運営について館長の諮問に応じるとともに図書館奉仕につき館長に対して意見を述べる機関。

委員は、学校教育関係者、社会教育関係者、学識経験者など10名以内で構成され、任期は2年。

平成18年度のおもな審議は、「図書館基本方針の策定について」など。

津市図書館協議会条例

平成18年条例第279号

(設置)

第1条 図書館法（昭和25年法律第118号）第14条の規定に基づき、津市図書館協議会（以下「協議会」という。）を置く。

(定数及び任期)

第2条 協議会の委員（以下「委員」という。）の定数は、10人以内とする。

2 委員の任期は、2年とする。ただし、補欠の委員の任期は、前任者の残任期間とする。

3 委員は、再任されることができる。

(会長及び副会長)

第3条 協議会に会長及び副会長1人を置き、委員の互選により定める。

2 会長は、会務を総理し、協議会を代表する。

3 副会長は、会長を補佐し、会長に事故があるとき、又は会長が欠けたときは、その職務を代理する。

(会議)

第4条 協議会の会議は、会長が招集し、会長が議長となる。

2 協議会は、委員の半数以上が出席しなければ、会議を開くことができない。

3 協議会の議事は、出席委員の過半数で決し、可否同数のときは、議長の決するところによる。

(庶務)

第5条 協議会の庶務は、教育委員会事務局において処理する。

(委任)

第6条 この条例に定めるもののほか、協議会の運営に関し必要な事項は、会長が協議会に諮って定める。

附 則

この条例は、平成18年4月1日から施行する。

統計資料

1 図書館資料

(1) 図書資料

① 蔵書冊数

館名	一般書							
	郷土資料	総記	哲学宗教	歴史地理	社会科学	自然科学	工業工学	産業
津	13,103	8,365	8,165	20,987	34,340	15,652	21,243	8,095
久居	3,743	3,816	3,439	8,579	11,443	5,293	8,741	3,645
ポルタ	10	132	55	716	236	126	878	156
河芸	679	1,392	2,211	5,461	7,088	3,952	4,729	1,624
芸濃	240	1,154	1,515	3,307	4,464	2,404	4,523	1,500
美里	5	706	567	1,977	2,052	950	2,659	824
安濃	286	1,777	2,337	4,699	9,976	5,905	6,742	2,323
きらめき	655	1,345	1,154	3,309	3,697	2,574	2,383	1,298
一志	1,794	1,888	2,349	5,454	8,439	4,683	6,898	2,385
うぐいす	984	1,296	1,764	4,104	6,392	3,318	5,557	2,037
美杉	19	1,174	220	259	515	251	177	131
合計	21,518	23,045	23,776	58,852	88,642	45,108	64,530	24,018

② 蔵書冊数(児童書)

館名	総記	哲学宗教	歴史地理	社会科学	自然科学	工業工学	産業	芸術
津	1,130	676	4,184	3,121	8,183	2,541	1,539	4,810
久居	425	243	1,483	1,356	3,169	1,138	716	1,807
ポルタ	0	1	3	6	17	13	6	10
河芸	303	238	1,265	835	2,170	818	357	1,267
芸濃	215	168	806	1,024	1,511	752	506	1,500
美里	81	35	229	255	342	170	68	558
安濃	298	163	1,034	891	1,870	650	392	1,058
きらめき	309	76	582	515	985	464	288	599
一志	241	152	902	1,132	2,290	783	461	1,205
うぐいす	202	135	615	805	1,509	558	391	910
美杉	46	35	304	170	61	61	28	99
合計	3,250	1,922	11,407	10,110	22,107	7,948	4,752	13,823

館名	一般書					児童書	合計
	芸術	語学	文学	参考その他	小計		
津	25,137	4,072	84,573		243,732	101,432	345,164
久居	9,274	1,671	44,642	4,975	109,261	44,648	153,909
ポルタ	201	75	5,499	9	8,093	1,260	9,353
河芸	4,975	801	26,466	6	59,384	27,435	86,819
芸濃	4,329	440	12,185	3,753	39,814	22,485	62,299
美里	1,780	340	11,292	0	23,152	6,853	30,005
安濃	6,806	1,162	19,465	4,490	65,968	22,376	88,344
きらめき	2,757	578	13,162	136	33,048	9,979	43,027
一志	5,999	891	21,908	1,415	64,103	23,470	87,573
うぐいす	4,874	852	11,718	1,619	44,515	17,838	62,353
美杉	344	61	2,265	250	5,666	1,651	7,317
合計	66,476	10,943	253,175	16,653	696,736	279,427	976,163

館名	語学	文学	絵本	紙芝居	参考図書	合計
津	1,162	37,632	34,941	1,513		101,432
久居	409	15,092	17,752	1,058	0	44,648
ポルタ	2	64	1,138	0	0	1,260
河芸	298	9,773	9,664	447	0	27,435
芸濃	280	6,575	8,548	600	0	22,485
美里	94	1,776	3,080	165	0	6,853
安濃	314	6,974	7,511	1,221	0	22,376
きらめき	206	2,978	2,692	285		9,979
一志	277	7,593	7,183	1,251	0	23,470
うぐいす	270	5,345	6,380	629	89	17,838
美杉	7	360	477	2	1	1,651
合計	3,319	94,162	99,366	7,171	90	279,427

(4)雑誌タイトル一覧

(2)特別集書

区分	所蔵館	点数	内 容
有造館文庫	津	4,614	藤堂藩藩校「有造館」の旧蔵本
橋本文庫	津	9,411	素封家橋本家で江戸から明治にかけて収集された資料
絵葉書	津	6,992	橋本文庫収蔵分及びその他寄贈分
井田文庫	津	371	江戸時代の天文学、医学、和算、地図など、その他江戸時代天文計測器5点
稲垣文庫	津	2,537	江戸時代の伊勢商人で、天文学、暦算、地理学者であった稲垣定穀の著書・蔵書を中心とした文庫
河邊家文書	津	605	藤堂藩政下の津近郊大庄屋の村方文書
信藤家大庄屋文書	久居	約9,214	久居藩大庄屋に代々伝わる古文書類等
箕浦家文書	久居	55	旧久居藩家臣、箕浦久泰の寄贈文書

(3)視聴覚資料

館名	CD	VHS	VHD	DVD	LD	録音図書	合計
津	2,041	1,902	159	88	3,125	383	7,698
久居							
ポルタ	-	-	-	-	-	-	5,200
河芸	45	950			66	199	1,260
芸濃	6	528		215			749
美里		665					665
安濃		1,003					1,003
きらめき	208	983					1,201
一志	5	6				12	23
うぐいす	666	399		1,492			2,557
美杉							
合計	2,971	6,436	159	1,795	3,191	594	20,356

(4)雑誌タイトル一覧

図書館・歴史他	津	久居ふるさと文学館	ポルタひさいふれあい図書館	河 芸	芸 濃	美 里	安 濃	きらめき	一 志	うぐいす	美 杉
JR時刻表				3年							
JTB時刻表	1年	1年	1年				1年		1年	1年	
MOE		5年		3年	永久						
MONO							1年				
PHP	1年	3年					1年		2年		
家の光		5年									
近鉄時刻表	1年	2年	1年	3年					2年	1年	
現代	1年	3年							2年	1年	
現代の図書館		永久									
考古学ジャーナル		永久									
こどもの本	1年								2年		
サントリークォーター	1年										
思想										永久	
諸君		3年							2年		
人権と部落問題	10年	永久							永久		
世界	永久	3年							2年		
ダ・ヴィンチ	10年	3年	1年		3年	2年	1年				
中央公論	永久	5年		3年	3年				2年	永久	
道路時刻表									2年		
図書		3年							2年		
図書館雑誌		永久									
部落解放	10年	永久							永久		
別冊太陽	永久										
本		3年							長期		
本の雑誌	5年	3年									
本の窓		3年									
毎日が発見							2年				
みんなの図書館	永久	永久									
歴史街道			3年								
歴史読本	1年	5年		3年	3年		1年		2年	1年	
法律・経済・科学・生活	津	久居ふるさと文学館	ポルタひさいふれあい図書館	河 芸	芸 濃	美 里	安 濃	きらめき	一 志	うぐいす	美 杉
HRIレポート	永久										
新しい住まいの設計	3年			3年			1年		2年	3年	
アパートニュース		3年									
エネルギーレビュー		3年									
会社四季報	5年	3年		3年			1年		2年		
会社情報	1年										
株価四季報	1年										
月刊 アスキー										3年	
月刊Newsがわかる		永久									
月刊ハウジング		3年							2年		
月刊福祉		5年							2年		
社会教育									2年		
ジュリスト	永久	永久							永久		
就職ジャーナル		3年									
地域政策一あすの三重	行政資料扱い								永久		
天文ガイド	3年									3年	
東洋経済統計月報	5年										
特選街	1年								2年		
時の動き		3年									
日経エンターテイメント					3年		1年				
日経サイエンス	10年										
日経ビジネス									2年		
ニュートン	5年	5年		3年	3年		1年		2年	5年	
ニューハウス	5年										
プレジデント	1年	3年			3年		1年	1年	2年		
マネープラス		3年									
文部科学時報		1年									

技術・健康・スポーツ	津	久居ふるさと文学館	ポルタひさいふれあい図書室	河 芸	芸 濃	美 里	安 濃	きらめき	一 志	うぐいす	美 杉
CAR&DRIVER				3年	3年						
CGham radio	1年										
I/O	1年	1年									
MAJOR LEAGUE		3年									
MotorMagazine		3年									
PC fan			1年								
YOMIURI PC		1年									
アサヒパソコン					3年				2年		
大相撲									2年		
オートバイ		3年									
オートメカニック					永久						
カーグラフィック	3年	3年					1年				
舵	5年										
きょうの健康	1年	5年	1年	3年			1年		2年	1年	
暮らしと健康										1年	
月刊剣道日本									2年		
月刊自家用車	1年								2年		
月刊バスケットボール		3年									
月刊バレーボール		3年							2年		
健康	1年										1年
現代農業							1年		2年		
航空ファン	5年	5年									5年
スキージャーナル	1年								2年	1年	
相撲	1年	3年									1年
全国宿泊表									1年		
壮快		5年		3年	3年				2年		
ダンスファン	1年								2年		
テニスジャーナル	1年										
テニスマガジン		3年							2年	1年	
ナンバー	1年	3年	1年		3年		1年	1年			
日経PC21				3年			1年				
日経PCビギナーズ					3年						
日経パソコン	3年		1年						2年		
農耕と園芸									2年		
バスケットボールマガジン									2年		
バトミントンマガジン		3年							2年		
武道									2年		
ラジコン技術	1年										
ランナーズ		3年							2年		
陸上競技マガジン									2年		
わかさ							2年				
趣味	津	久居ふるさと文学館	ポルタひさいふれあい図書室	河 芸	芸 濃	美 里	安 濃	きらめき	一 志	うぐいす	美 杉
ALBA TROSS-VIEW		3年							2年		
BE-PAL	3年	3年			3年		1年			3年	
BISES	4年										
DOGWORLD											
Driver							1年				
KujiRA	3年	3年		3年		2年	1年			永久	
NEKO				3年							
OUTRIDER									2年		
Simple	1年	3年	1年		永久	2年	1年	1年	永久	永久	
Tokai Walker		3年	1年	1年	3年		1年		2年	永久	
Wan				3年					2年		
アサヒカメラ	5年	3年		3年					2年	5年	
アニファ									2年		
アルパ				3年							
ゴルフダイジェスト	1年								2年	1年	
淡交		5年									

趣味	津	久居ふるさと文学館	ポルタひさいふれあい図書室	河 芸	芸 濃	美 里	安 濃	きらめき	一 志	うぐいす	美 杉
愛犬の友		3年					1年		2年		
伊勢人	1年	永久	1年	3年	永久		1年	1年	永久		
園芸ガイド										1年	
大人の東海ウォーカー							2年				
岳人	5年										
関西のつり	1年						1年		2年		
碁ワールド	1年	3年							2年	1年	
趣味の園芸	1年	3年		3年	3年		1年		2年	1年	
将棋世界	1年	3年							2年	1年	
スクリーン	1年			3年			1年		2年	1年	
墨	10年										
旅	5年			3年					2年	5年	
旅と鉄道	1年										
旅の手帖							1年				
釣人										1年	
つりマガジン	1年										
ディズニーファン		3年									
デジタルCAPA					永久						
鉄道ジャーナル										永久	
鉄道ファン	10年	5年							2年		
東海釣りガイド		3年									
ナショナルジオグラフィック	永久										
日経TRENDY					3年		1年				
日本カメラ									2年		
猫の手帖		3年					1年		2年		
ぴあ中部版		3年					1年		2年		
ベストカー										1年	
盆栽世界	5年										
山と溪谷	5年	3年							2年	5年	
旅行読売	1年										
るるぶじゃぱん										1年	
芸術	津	久居ふるさと文学館	ポルタひさいふれあい図書室	河 芸	芸 濃	美 里	安 濃	きらめき	一 志	うぐいす	美 杉
アトリエ	永久										
演劇界(07.5月号で休刊)	永久	3年									
音楽の友	10年	3年							2年	10年	
キネマ旬報	永久	3年							2年	永久	
芸術新潮	永久	5年		3年					2年		
スイングジャーナル	1年										
ペイントクラフト		永久									
別冊アトリエ	永久										
ミュージックマガジン	5年										
みんなのうた		3年									
文学	津	久居ふるさと文学館	ポルタひさいふれあい図書室	河 芸	芸 濃	美 里	安 濃	きらめき	一 志	うぐいす	美 杉
NHK短歌	1年	3年									
NHK俳句	1年	3年					1年		2年		
馬酔木		永久									
新潮	永久	永久									
オール読物	1年	永久		3年					2年	1年	
群像	永久	永久							2年	永久	
現代詩手帖	5年	永久									
国文学		永久									
小説現代	1年	永久								1年	
小説新潮	1年	永久					1年		2年	1年	
小説推理		永久									
小説すばる		永久									
小説宝石	1年	永久									

文学	津	久居ふるさと文学館	ポルタひさいふれあい図書室	河 芸	芸 濃	美 里	安 濃	きらめき	一 志	うぐいす	美 杉
新潮45	1年	3年									
すばる		永久									
短歌	永久	永久							2年		
俳句	10年	永久							2年		
文学界	永久	永久								永久	
文芸春秋	永久	5年	1年	3年	3年		1年	1年	2年		
別冊文芸春秋	1年	永久									
ミステリーマガジン	10年	永久									
女性男性総合雑誌	津	久居ふるさと文学館	ポルタひさいふれあい図書室	河 芸	芸 濃	美 里	安 濃	きらめき	一 志	うぐいす	美 杉
0・1・2歳児の保育	5年										
3・4・5歳児の保育	5年										
ar		1年									
COTTON TIME		永久									
DIME		1年									
ESSE		3年	1年				1年			1年	
LEE		3年			3年						
Lightning		3年									
MORE	1年	3年	1年	3年			1年				
so-en	1年									1年	
WITH		3年	1年		3年						
アンアン	1年						1年		2年	1年	
美しいキモノ	2年	3年					1年		2年		
美しい部屋	4年	5年	1年	3年	3年		1年		2年	3年	
栄養と料理	1年								2年	1年	
おしやれ工房	1年	5年		3年	3年		3年	1年	2年	1年	
おはよう奥さん		3年									
オレンジページ	2年	3年		1年		2年	1年			1年	
家庭画報	1年						1年		2年		
きょうの料理	1年	3年	1年	3年	3年		1年	1年	2年	1年	
暮らしの手帖	永久	永久		3年			1年		2年	永久	
クロワッサン	2年	3年	1年	1年			1年		2年	1年	
こっこクラブ				3年							
子どものしあわせ		1年									
こどもブティック		5年							2年		
コモ				3年			1年				
サンキュ		3年									
ジェイジェイ				3年							
四季の味	1年										
主婦の友	2年	3年	1年	3年				1年	2年	1年	
食彩浪漫				3年			1年				
すくすく子育て	1年						1年				
すてきな奥さん		3年	1年	3年	3年		1年		2年		
たまごクラブ		1年		3年	3年				2年		
たまひよこっこクラブ									2年		
ちいさいなかま		1年									
日経WOMAN							1年				
ノンノ	1年	3年	1年	3年	3年		1年	1年	2年		
ひよこクラブ	1年	1年	1年	3年	3年			1年	2年		
婦人画報	1年			3年	3年						
婦人公論	1年	5年					1年	1年	2年	1年	
婦人之友	1年		3年								
マミイ										1年	
ミセス	1年	3年		3年					2年	1年	
メンズノンノ	1年	3年	1年	3年			1年			1年	
ラビタ		3年									
レタスクラブ		3年									
レディブティック		5年									
ワイヤーママ	5年										

週刊誌	津	久居ふるさと文学館	ポルタひさいふれあい図書室	河 芸	芸 濃	美 里	安 濃	きらめき	一 志	うぐいす	美 杉
News Week(外国版)	10年										
News Week(日本版)	1年	1.5年		1年					2年		
SPA											
アエラ	1年	1.5年							1年	1年	
エコノミスト	5年								2年	5年	
サッカーマガジン	1年	1.5年							2年		
サライ	10年	3年		1年			1年		2年	10年	
サンデー毎日	永久	1.5年	1年	1年	1年				1年		
週刊朝日	永久	1.5年		1年					1年	永久	
週刊金曜日	永久	1.5年									
週刊ゴルフダイジェスト			1年								
週刊女性				1年							
週刊女性自身				1年							
週刊新潮	1年	1.5年	1年	1年	1年				1年	1年	
週刊ダイヤモンド	1年		1年	1年			1年				
週刊東洋経済	1年	1.5年					1年		2年		
週刊文春	1年	1.5年	1年	1年	1年		1年		1年	1年	
週刊ベースボール	1年	1.5年	1年		1年		1年		2年	1年	
読売ウィークリー	1年		1年							10年	
児童関連雑誌	津	久居ふるさと文学館	ポルタひさいふれあい図書室	河 芸	芸 濃	美 里	安 濃	きらめき	一 志	うぐいす	美 杉
おひさま							1年				
かがくのとも	永久	永久			永久		永久		永久	永久	
月刊はてなクラブ	永久										
こどもとしゃかん	永久										
子どもの科学	1年	永久		3年			永久		永久	永久	
こどものとも	永久	永久			永久		永久		永久	永久	
こどものとも(0, 1, 2)	永久	永久								永久	
こどものとも(年少版)	永久	永久			永久		永久		永久	永久	
こどものとも(年中版)	永久	永久			永久				永久	永久	
子どもの本棚	5年										
この本読んで!									永久		
たくさんのふしぎ	永久	永久	1年	3年	永久				永久	永久	
ちいさなかがくのとも	永久	永久					永久			永久	
日本児童文学	永久	永久									
母の友	1年	永久							2年		

(259タイトル)

(5)新聞タイトル一覧

新聞	津	久居ふるさと文学館	ポルタひさいふれあい図書室	河芸	芸濃	美里	安濃	きらめき	一志	うぐいす	美杉
朝日新聞	朝・夕刊1年	2年	1ヶ月	1年	1年		1年	朝刊6ヶ月	1年	1年	
毎日新聞	朝・夕刊1年	2年	1ヶ月	1年					1年	1年(朝刊のみ)	
中日新聞	朝・夕刊5年	永久H4. 9~	1ヶ月	1年	1年		1年		永久	3年	
伊勢新聞	1年	永久H4. 9~	1ヶ月	1年	1年		永久H8.7~	朝刊6ヶ月	永久	永久	
読売新聞	1年	2年	1ヶ月					朝刊6ヶ月	1年		
日本経済新聞	朝・夕刊1年	2年	1ヶ月	1年	1年		1年	朝刊6ヶ月	1年		
日経産業新聞	1年										
日刊工業新聞	1年										
中部経済新聞	1年										
サンケイ新聞	1年	2年	1ヶ月						1年		
スポーツニッポン	1年	2年	1ヶ月								
日刊スポーツ					1年						
中日スポーツ	1年	2年	1ヶ月	1年			1年	朝刊6ヶ月	1年	1年	
デイリー読売									1年		
ASAHI WEEKLY									1年		
スポーツ報知		2年	1ヶ月						1年	1年	
農業共済新聞									1年		
農業新聞										1年	
毎日中学生新聞	1年										
人民日報	1年										
統一日報	1年										
INTERNATIONAL PRESS											
INTERNATIONAL HERALD TRIBUNE	1年	2年									
日経流通新聞		2年									
週刊 読書人									1年		
The Japan Times		2年									
自由民主		1年							1年		
しんぶん赤旗		1年							1年		
点字毎日		1.5年									

縮刷版	津	久居ふるさと文学館	ポルタひさいふれあい図書室	河芸	芸濃	美里	安濃	きらめき	一志	うぐいす	美杉
朝日新聞	S45.6~現在	永久H4. 2~									
毎日新聞	S52.1~H2.12	H4. 4~H16. 3									
日本経済新聞		永久H4. 2~									
読売新聞		永久H4. 2~									
中日新聞							永久			永久	
マイクロフィルム	津	久居ふるさと文学館	ポルタひさいふれあい図書室	河芸	芸濃	美里	安濃	きらめき	一志	うぐいす	美杉
伊勢新聞	M11~H15.12										
朝日新聞	T4~H16.12	S10. 11~S18. 4 S25. 2~H9. 12									

2 貸出登録者数

館名	津市内			津市外(在勤・在学)			合計	利用者人数
	男	女	合計	男	女	合計		
津	6,279	9,945	16224 (14689)	281	245	526	16,750	149,980
久居	14,332	19,551	33883 (29494)	493	779	1,272	35,155	61,831
ポルタ	1,524	2,678	4202 (2074)	279	541	820	5,022	17,432
河芸	5,676	7,247	12923 (11984)	88	89	177	13,100	24,132
芸濃	4,972		4972 (3724)	482		482	5,454	19,642
美里	1,599	2,205	3804 (1737)	0	0	0	3,804	12,116
安濃	3,302	4,953	8255 (5338)	0	0	0	8,255	18,913
きらめき	1,906	2,630	4536 (3514)	211	363	574	5,110	9,627
一志	3,500	4,925	8425 (7274)	6	4	10	8,435	26,613
うぐいす	1,602	2,680	4282 (3471)	19	34	53	4,335	23,135
美杉	65	93	158 (158)	0	0	0	158	40
合計	44,757	56,907	101,664 (83,457)	1,859	2,055	3,914	105,578	363,461

* 登録者数については、コンピュータシステムが統合されていないため他館との重複が考えられます。

* 津図書館においては、18年度中に利用のあった利用者数、その他の図書館は登録されているすべての利用者数。

* 津市内の合計の()数は、地域の登録者数

3 利用状況

(1)分類別個人貸出冊数

①一般書

館名	郷土資料	総記	哲学宗教	歴史地理	社会科学	自然科学	工業工学	産業
津	655	5,446	15,003	26,986	29,454	18,647	53,210	12,565
久居	83	2,161	4,998	17,964	12,125	6,789	29,079	5,683
ポルタ	2	301	131	1,480	509	175	2,299	425
河芸	48	502	2,001	5,552	3,724	2,531	8,337	1,620
芸濃	30	525	928	2,713	2,434	1,544	6,369	1,396
美里	0	454	821	2,148	1,419	1,032	5,369	1,234
安濃	27	540	1,329	3,307	2,601	2,206	6,787	1,178
きらめき	0	238	302	655	831	524	1,572	441
一志	4	1,033	1,807	5,220	4,673	3,020	10,101	2,443
うぐいす	196	996	2,181	4,609	3,673	2,764	9,435	2,897
美杉	0	11	0	2	2	1	11	0
合計	1,045	12,207	29,501	70,636	61,445	39,233	132,569	29,882

②児童書

館名	総記	哲学宗教	歴史地理	社会科学	自然科学	工業工学	産業	芸術
津	1,468	1,732	6,666	2,498	10,990	3,869	1,903	11,633
久居	318	378	1,490	1,116	5,410	2,332	1,015	4,236
ポルタ	2	4	16	22	61	69	27	36
河芸	332	372	1,274	395	2,380	1,083	277	2,840
芸濃	215	237	864	470	1,540	627	304	2,972
美里	6,767							
安濃	110	237	830	268	1,462	446	258	2,126
きらめき	237	103	352	148	325	416	149	852
一志	52	69	398	599	1,412	965	255	1,586
うぐいす	258	393	552	422	1,548	797	374	2,166
美杉	0	2	0	0	0	0	1	0
合計	9,759	3,527	12,442	5,938	25,128	10,604	4,563	28,447

館名	芸術	語学	文学	参考その他	雑誌	合計
津	34,386	4,415	158,652	0	28,486	387,905
久居	10,259	2,107	65,812	458	19,164	176,682
ポルタ	317	88	11,000	11	3,406	20,144
河芸	5,810	576	27,975	8	8,406	69,762
芸濃	5,322	317	11,450	279	4,159	37,466
美里	1,640	154	23,055	27	1,686	39,039
安濃	4,303	532	13,718	480	6,918	43,926
きらめき	766	102	4,946		1,634	12,011
一志	4,102	886	24,654	24	7,898	65,865
うぐいす	5,018	840	18,934	0	6,089	57,632
美杉	0	0	45	0	0	72
合計	71,923	10,017	360,241	1,287	90,518	910,504

館名	語学	文学	絵本	紙芝居	参考図書	合計
津	1,751	60,763	95,659	3,537		202,469
久居	687	28,436	51,315	2,980		99,713
ポルタ	8	407	5,445	3		6,100
河芸	371	9,069	20,220	1,061		39,674
芸濃	416	7,270	13,503	616		29,034
美里			6,960	262		13,989
安濃	185	5,980	8,122	851		20,875
きらめき	84	2,856	5,756	305		11,583
一志	215	8,755	19,096	1,627	20	35,049
うぐいす	298	8,366	19,551	1,115		35,840
美杉	0	7	21	0		31
合計	4,015	131,909	245,648	12,357	20	494,357

③貸出冊数総合計

館名	個人				団体	合計
	一般書	児童書	視聴覚	小計		
津	387,905	202,469	32,126	622,500	24,244	646,744
久居	176,682	99,713	43	276,438	6,889	283,327
ポルタ	20,144	6,100	16,844	43,088	519	43,607
河芸	69,762	39,674	/	109,436	1,665	111,101
芸濃	37,466	29,034	/	66,500	1,406	67,906
美里	39,039	13,989	3,802	56,830	734	57,564
安濃	43,926	20,875	2,202	67,003	9,939	76,942
きらめき	12,011	11,583	4,703	28,297	276	28,573
一志	65,865	35,049	/	100,914	5,012	105,926
うぐいす	57,632	35,840	/	93,472	4,145	97,617
美杉	72	31	/	103	0	103
合計	910,504	494,357	59,720	1,464,581	54,829	1,519,410

(2)月別貸出冊数

館名	4月	5月	6月	7月	8月	9月	10月	11月
津	38,436	50,365	51,770	59,024	60,295	56,148	50,170	50,106
久居	24,068	23,386	17,641	28,081	26,921	24,141	22,642	22,841
ポルタ	3,883	4,045	2,442	4,189	3,819	3,304	3,660	3,485
河芸	9,576	8,959	6,931	11,006	11,480	9,391	9,139	8,404
芸濃	5,951	5,464	5,513	7,474	7,082	5,984	4,679	4,760
美里	4,626	4,835	4,641	5,458	5,196	4,621	4,605	2,595
安濃	7,085	6,190	6,882	7,656	7,866	5,794	6,019	5,701
きらめき	2,234	1,966	1,469	3,208	3,057	2,596	2,320	2,307
一志	8,751	8,806	6,946	9,648	10,285	9,103	8,835	7,970
うぐいす	6,834	8,024	8,306	9,038	8,952	8,464	8,232	7,979
美杉	18	25	10	8	6	4	6	12
合計	111,462	122,065	112,551	144,790	144,959	129,550	120,307	116,160

館名	12月	1月	2月	3月	合計
津	48,780	50,423	49,541	57,442	622,500
久居	20,194	22,081	21,508	22,934	276,438
ポルタ	3,467	3,330	3,708	3,756	43,088
河芸	8,171	7,827	8,831	9,721	109,436
芸濃	4,811	4,608	4,903	5,362	66,591
美里	3,682	4,040	4,040	4,689	53,028
安濃	5,512	6,102	6,275	5,860	76,942
きらめき	2,256	2,310	2,255	2,595	28,573
一志	7,565	7,960	7,691	8,669	102,229
うぐいす	7,641	8,041	7,642	8,504	97,657
美杉	1	1	0	12	103
合計	112,080	116,723	116,394	129,544	1,476,585

*月別貸出冊数には、館により団体その他貸出が含まれている。

館名	(3)団体貸出冊数			(4)郵送貸出	(5)相互貸借		
	一般書	児童書	合計		借受	貸出	合計
津	5,605	18,639	24,244	152	582	1,488	2,070
久居	1,416	5,473	6,889	0	1,163	616	1,779
ポルタ	440	79	519	0	/	/	/
河芸	358	1,307	1,665	0	391	355	746
芸濃	417	989	1,406	0	289	413	702
美里	495	239	734	2	375	445	820
安濃	776	9,163	9,939	0	421	345	766
きらめき	203	73	276	0	304	233	537
一志	746	4,266	5,012	0	569	495	1,064
うぐいす	857	3,331	4,145	0	308	425	733
美杉	0	0	0	0	0	0	0
合計	11,313	43,559	54,829	154	4,402	4,815	9,217

館名	(6)予約・リクエスト				(7)インター ネット端末 利用件数
	一般書	児童	AV	合計	
津	22,371	2,539	2,399	27,309	1,195
久居	5,591			5,591	
ポルタ	1,691			1,691	
河芸	1,803			1,803	
芸濃	831			831	
美里	1,189			1,189	
安濃	910	265	0	1,175	
きらめき	649			649	
一志	1,156	350		1,506	
うぐいす	669	163		832	376
美杉					
合計	42,576				1,571

4 各種指数

市民1人当たりの貸出冊数

	津	久居	河芸	芸濃	美里	安濃	きらめき	一志	うぐいす	美杉	津市全体
貸出冊数	646,744	326,934	111,101	67,906	57,564	76,942	28,573	105,926	97,617	103	1,519,410
人口	165,282	42,963	18,778	8,679	4,149	11,437	5,446	15,244	13,216	6,479	291,673
一人当たり	3.9	7.6	5.9	7.8	13.9	6.7	5.2	6.9	7.4		5.2

登録者1人当たりの貸出冊数

	津	久居	河芸	芸濃	美里	安濃	きらめき	一志	うぐいす	美杉	津市全体
貸出冊数	646,744	326,934	111,101	67,906	57,564	76,942	28,573	105,926	97,617	103	1,519,410
登録者数	* 16224	38,085	12,923	4,972	3,804	8,255	4,536	8,425	4,282	158	101,664
一人当たり	39.9	8.6	8.5	13.7	15.1	9.3	6.3	12.6	22.8	0.7	14.9

市民1人当たりの蔵書冊数

	津	久居	河芸	芸濃	美里	安濃	きらめき	一志	うぐいす	美杉	津市全体
蔵書冊数	345,164	163,262	86,819	62,299	30,005	88,344	43,027	87,573	62,353	7,317	976,163
人口	165,282	42,963	18,778	8,679	4,149	11,437	5,446	15,244	13,216	6,479	291,673
一人当たり	2.1	3.8	4.6	7.2	7.2	7.7	7.9	5.7	4.7	1.1	3.3

登録率(%)各地域内に在住者の登録者数

	津	久居	河芸	芸濃	美里	安濃	きらめき	一志	うぐいす	美杉	津市全体
登録者数	* 14689	31,568	11,984	3,724	1,737	5,338	3,514	7,274	3,471	158	83,457
人口	165,282	42,963	18,778	8,679	4,149	11,437	5,446	15,244	13,216	6,479	291,673
登録者数 ／人口	8.9	73.4	63.8	42.9	41.9	46.7	64.5	47.7	26.3	2.4	28.6

*津のみ実質利用者数(18年度に利用のあった登録者数)

*個別システムによる運用で館ごとに登録が行われているため重複登録者あり

蔵書回転率(冊数)

	津	久居	河芸	芸濃	美里	安濃	きらめき	一志	うぐいす	美杉	津市全体
貸出冊数	646,744	326,934	111,101	67,906	57,564	76,942	28,573	105,926	97,617	103	1,519,410
蔵書冊数	345,164	163,262	86,819	62,299	30,005	88,344	43,027	87,573	62,353	7,317	976,163
	1.9	2.0	1.3	1.1	1.9	0.9	0.7	1.2	1.6	0.01	1.5

人口1人当たりの資料費

	津	久居	河芸	芸濃	美里	安濃	きらめき	一志	うぐいす	美杉	津市全体
資料費	29,969	13,979	7,381	5,337	3,317	3,900	1,555	9,261	22,245	310	97,254
人口	165,282	42,963	18,778	8,679	4,149	11,437	5,446	15,244	13,216	6,479	291,673
	181	325	393	615	799	341	286	608	1683	48	333

貸出コスト

図書館費 393,070,000 円 ÷ 貸出冊数 1,519,410 = 259 円

5 5年間の推移

(1)蔵書冊数

	14年度	15年度	16年度	17年度	18年度
津	313,036	320,642	330,776	337,438	345,164
久居	159,024	161,023	163,701	151,857	153,909
ポルタ	8,138	8,879	9,369	9,478	9,353
河芸	82,611	80,021	83,497	85,598	86,819
芸濃	49,194	51,817	54,670	57,413	62,299
美里	24,718	26,650	27,802	28,960	30,005
安濃	80,598	83,408	83,368	84,649	88,344
きらめき	39,104	39,781	41,478	41,829	43,027
一志	67,747	72,910	78,559	83,972	87,573
うぐいす			50,834	53,852	62,353
美杉				7,194	7,317
合計	824,170	845,131	924,054	942,240	976,163

(2)個人貸出冊数

	14年度	15年度	16年度	17年度	18年度
津	596,728	599,233	582,859	606,896	622,500
久居	274,690	278,469	285,328	258,201	276,438
ポルタ	52,809	51,725	49,847	48,170	43,088
河芸	84,761	86,542	84,633	93,237	109,436
芸濃	62,021	66,875	68,855	67,734	66,500
美里	54,014	58,978	56,780	51,497	56,830
安濃	63,880	66,185	66,969	65,246	67,003
きらめき	41,714	40,349	34,680	26,339	28,297
一志	93,000	93,704	89,873	92,626	100,914
うぐいす				87,760	93,472
美杉				131	103
合計	1,323,617	1,342,060	1,319,824	1,397,837	1,464,581

(3)団体貸出冊数

	14年度	15年度	16年度	17年度	18年度
津	11,746	11,494	13,948	21,131	24,244
久居	6,628	7,114	11,012	11,707	6,889
ポルタ	308	480	357	402	519
河芸	3,243	3,849	1,208	1,207	1,665
芸濃	878	707	638	845	1,406
美里	1,049	935	1,042	460	734
安濃	779	4,391	9,413	9,620	9,939
きらめき					276
一志	2,594	2,677	3,960	3,024	5,012
うぐいす					4,145
美杉					
合計	27,225	31,647	41,578	48,396	54,829

6 学校との連携

(1) 津市津図書館司書による学校図書館運営に係る研修講座への派遣

学校図書館で行われる図書館研修講座に津図書館から司書を講師として派遣し、学校図書館の運営についての助言やおすすめ本の紹介等を行っています。

月	内容	会場
5月	第1回図書館運営研修講座 ・村主小学校の図書館について ・魅力ある学校図書館作りとその運営、はじめの一步 ・司書によるおすすめ本の紹介	村主小学校
7月	第2回図書館運営研修講座 ・絵本の読み聞かせとおはなし会 ・司書によるおすすめ本の紹介	養正小学校
8月	第3回図書館運営研修講座 ・蔵書の修理 ・司書によるおすすめ本の紹介	一身田小学校
	第4回図書館運営研修講座 ・図書館資料紹介のためのPOPの描き方(外部講師) ・司書によるおすすめ本の紹介	誠之小学校
10月	第5回図書館運営研修講座 ・学校図書館を活用した学習活動(実践発表) ・司書によるおすすめ本の紹介	西が丘小学校
11月	第6回図書館運営研修講座 ・読書活動のあり方 ・司書によるおすすめ本の紹介	栗真小学校
1月	第7回図書館運営研修講座 ・魅力ある図書館づくり ・司書によるおすすめ本の紹介	川合小学校
2月	第8回図書館運営研修講座 ・学校図書館を活用した学習活動(実践発表) ・司書によるおすすめ本の紹介	雲出小学校
	第9回図書館運営研修講座 ・子どもを惹きつける魅力ある図書館づくり ほか ・司書によるおすすめ本の紹介	北立誠小学校
3月	第10回図書館運営研修講座 ・津市における学校図書館の活用状況について ほか ・司書によるおすすめ本の紹介	一志保健センター

(2)社会見学・職場体験等受け入れ状況

津市図書館では、小学校の施設見学、中学校の体験学習などの活動を支援しています。小学校では、地域のすばらしさを発見する学習の場として、中学校では、生きる力をはぐくむことを目的とした「総合的な学習」の中で勤労体験を、また教師においても職場以外の短期研修の場として活用されています。

社会見学

学校名	図書館名
南立誠小学校	津図書館
片田小学校	
藤水小学校	
栗真小学校	
高茶屋小学校	
豊が丘小学校	
大里小学校	
楡形小学校	
西が丘小学校	
神戸小学校	
南が丘小学校	
修成小学校	
雲出小学校	
高野尾小学校	
誠之小学校	
栗葉小学校	
上野小学校	河芸図書館
黒田小学校	
千里ヶ丘小学校	
豊津小学校	
辰水小学校	美里図書館
高宮小学校	
長野小学校	
草生小学校	安濃図書館
高岡小学校	一志図書館
家城小学校	うぐいす図書館
川口小学校	
大三小学校	
倭小学校	
八ツ山小学校	
日生幼稚園	
乳幼児教育センター	

体験学習

学校名	図書館名
南郊中学校	津図書館
西橋内中学校	
南が丘中学校	
橋南中学校	
西郊中学校	
久居中学校	久居ふるさと文学館
朝陽中学校	河芸図書館
香海中学校	きらめき図書館
白山中学校	津市うぐいす図書館

教師研修

学校名	図書館名
高茶屋小学校	津図書館
新町小学校	
久居東中学校	久居ふるさと文学館
美里中学校	美里図書館
一志中学校	一志図書館
安濃小学校	安濃図書館
明合小学校	
豊が丘小学校	
東観中学校	
名張西高等学校	

インターンシップ

学校名	図書館名
三重大学	津図書館
高田短期大学	

7 行事等

(1) 各館行事一覧

おはなし会

事業名	実施日	内容	人数	実施館
おはなし会	毎週木・土曜日・第4水曜日	ストーリーテリング、読み聞かせ、パネルシアター等	1,064人／86回	津図書館
小さなおともだちのおはなし会	第1・3木曜日	読み聞かせ、パネルシアター等	778人／21回	
春のおはなし会	4月1・5日、3月10・22日	ストーリーテリング 読み聞かせ、パネルシアター等	442人／9回	
夏のおはなし会	7月26日、8月5・10日			
冬のおはなし会	12月21日、1月13日			
おはなし会	毎月第1・3土曜日	ストーリーテリング、読み聞かせ、パネルシアター等	428人／18回	久居ふるさと文学館
おはなし会スペシャル(春・夏・冬)	8月26日、12月16日、3月24日	毎月のおはなし会の1時間版スペシャル	173人／3回	
おはなしの森	毎月第1・第3水曜日	絵本だけの読み聞かせ	150人／20回	
えほんカーニバル	7月19日、12月20日	おはなしの森1時間スペシャル	53人／2回	
おはなしであそぼう	毎月第2土曜日	おはなしの世界を体・声を使って体験する	156人／12回	
だっこでおはなし	毎月第4水曜日	えほん、手遊び等で赤やんとのふれあいを深める	449人／11回	
おはなしの泉	毎月第2月曜日	2歳前後の乳幼児を対象にえほんの世界を体感する	160人／4回	
児童センターおはなし会	毎月第3月曜日	出前おはなし会	264人／12回	
ブックトーク	毎月第4土曜日	テーマに合わせた本の紹介	79人／9回	
ちっちゃいおはなしかい	毎月第4日曜日	赤ちゃんと保護者向けおはなし会	105人／12回	
おはなし会「楽しいおはなしの時間」	毎月第3日曜日	読み聞かせ	180人／12回	河芸図書館
夏休み民話がたり	8月24日	河芸・津市内の民話の読み聞かせ	40人	
冬休み図書館お楽しみ会	12月25日	手遊び、エプロンシアター、おはなし会、ミニコンサート	70人	
おはなし会	月2回	読み聞かせ	165人／19回	芸濃図書館
おはなし会	月1回	読み聞かせ、ストーリーテリング等	131人／12回	美里図書館
絵本の読み聞かせ	毎月第4土曜日	読み聞かせ、手遊び等	89人／12回	安濃図書館
おはなし会	月1回	読み聞かせ、ストーリーテリング等	80人／12回	きらめき図書館
きらきらおはなし会	2007/10/13、11月10日、12月8日、1月19日	読み聞かせや工作	33人／4回	
まじっくぼくずの読み聞かせ会	3月3日	読み聞かせとマジック	6人	
小さい子向きおはなし会	毎月第1・3木曜日	読み聞かせ、わらべ歌等	572人／21回	一志図書館
ひなたぼっこのおはなし会	毎月第2土曜日	読み聞かせ、ストーリーテリング等	78人／12回	
絵本の日	7月26日、8月2・9・16・23・30日	絵本の読み聞かせ	26人／6回	
ひなたぼっこのおはなし会 平和特集	8月6日	戦争をテーマにした紙芝居、絵本の読み聞かせ	20人	
ひなたぼっこのおはなし会 春休みストーリーテリング	3月24日	ストーリーテリング	30人	
ひなたぼっこのおはなし会 冬休みストーリーテリング	12月24日	ストーリーテリング	30人	
おはなし会	毎月3～4回	読み聞かせ、手遊び等	643人／44回	うぐいす図書館
おはなし会スペシャル	8月、12月、3月	おはなし会の拡大版	84人／3回	
ボランティアによるおはなし会	毎月第1・3土曜日	読み聞かせ、手遊び等	184人／24回	
ボランティアによるおはなし会	2ヶ月に1度	読み聞かせ、手遊び等	24人／6回	

各種講座

事業名	実施日	内容	人数	実施館
おはなし(ストーリーテリング)講習会	5月12・19・26日、6月2日	ストーリーテリングの手法を学ぶ講習会	25人	津図書館
絵本講座	7月14・21日	絵本の選び方や聞かせ方の手法を学ぶ	29人	
読み聞かせ講習会	10月6・13日	読み聞かせの手法を学ぶ講習会	30人	
夏休み親子手づくり絵本講座	8月11・18日	親子で楽しく絵本を作る	20人	
絵手紙講習会	6月14・15日	絵手紙の技法を学ぶ講習会	41人	
文学講座	11月11日	文学作品を取り上げ解説や楽しみ方について学ぶ	50人	久居ふるさと文学館
絵本を楽しむ会	5月より第1金曜日(5月、11月、1月)は第2金曜日	絵本について学ぶ講座	211人/11回	
大人のための音読会	第1期5月11日、6月8日、7月13日、第2期1月20日、2月17日、3月17日	文芸作品をテキストに発声から音読、群読するとともに、作品についても学ぶ講座	第1期 95人/3回 第2期 80人/3回	
クリスマスリース作り教室	12月10日	クリスマスリースの手づくり講座	14人	
折り紙教室	7月29日	親子で折り紙を使った作品作り	13組	
おりがみ教室	8月6日、12月9日	親子で折り紙を使った作品を作り館内に掲示	13人	安濃図書館
絵本講座	9月4・11日	絵本の選び方や聞かせ方の手法を学ぶ	30人	うぐいす図書館
ボランティア養成講座	12月7日	おはなし会の進め方について学ぶ講座	5人	

講演会

事業名	実施日	内容	人数	実施館
人形劇大会	10月28日	親子で人形劇を楽しむ	198人	津図書館
講演会	1月21日	絵本作家 長谷川義史氏の講演会	80人	久居ふるさと文学館
子ども寄席	5月28日、7月30日、12月3日、1月28日	子供向けの落語	294人/4回	
鷹跡寄席	2月25日	大人向けの落語	80人	
講演会	1月14日	絵本作家 とよたかずひこ氏の講演会	86人	一志図書館
わくわく読み聞かせ会	6月18日	本の達人 中川良孝氏の講演会	120人	きらめき図書館
講演会	12月3日	常田富士男氏の講演会	320人	うぐいす図書館

その他イベント

事業名	実施日	内容	人数	実施館
よく見て探しておはなしかるた	4月22日	子ども読書の日関連行事として本を題材としたゲームを行なう	20人	津図書館
映画鑑賞会	毎月2回(子ども)年4回(大人)	児童劇や記録映画、アニメーション、名画の上映会	454人/28回	久居ふるさと文学館
朗読ライブラリー	3月10日	文学作品、絵本の朗読	19人	河芸図書館
朗読会	10月19日、11月9日	大人向けに詩や名作を朗読する	27人	
図書館クイズ	12月1日~24日	図書館内、各場所に因んだクイズを楽しみながら館内を探検	98人	美里図書館 安濃図書館 うぐいす図書館
本とあそぼう全国訪問おはなし隊	9月2日・17日	児童書をのせたキャラバンカーによるイベント	60人(美里) 50人(安濃) 50人(うぐいす)	
図書館クイズに挑戦	8月2日~27日	館内に掲げた問題を図書館資料を使って答えを見つけろ	138人	安濃図書館
おはなしであそぼう	4月23日	子ども読書の日関連行事として絵本を題材としたアニメーション	20人	うぐいす図書館
読書週間イベント	10月28日	図書館まつり	50人	
移動映画会	2月18日	子供向け・大人向け映画の上映	112人	

事業名	実施日	内容	人数	実施館
リサイクルフェア	2月1・2日	図書館で除籍した図書、雑誌をお譲りする	1641人(22,926冊)	津図書館
	11月4日～12日		325人(2,268冊)	河芸図書館
	7月8日		21人(77冊)	芸濃図書館
	8月26・27日		146人(635冊)	安濃図書館
	6月2日～11日		120人	きらめき図書館
	9月20日～27日		267人	一志図書館

・ブックスタート関連事業として各地域の保健センターで行なわれる1歳6ヶ月児健診時に図書館職員による読み聞かせや絵本の紹介等を実施(各図書館)

・保健センターで行なわれるマタニティ倶楽部で図書館職員による読み聞かせの大切さや絵本の紹介等を実施(津・久居ふるさと文学館)

(2) ボランティアグループ紹介

グループ名	内容	活動場所
マザーグース	ストーリーテリング	津図書館
おはなしのたね	ストーリーテリング	
ききゅう船	ストーリーテリング	
ポップコーン	ストーリーテリング	
久居おはなしの会かたつむり	児童への読み聞かせ	久居ふるさと文学館
わらべ朗読部会	朗読、文学作品の研究	
わらべ読み聞かせ部会	児童への読み聞かせ	
どんぐり	児童への読み聞かせ	
ラッコの会	児童への読み聞かせ	河芸図書館
こんぺいとう	児童への読み聞かせ	芸濃図書館
MaiMaiくらぶ	お話、歌、手遊び等	美里図書館
まじっくぼっくす	絵本の読み聞かせ	きらめき図書館
きらきらおはなし隊	絵本の読み聞かせ、手遊び、わらべ歌	
やまびこ会	絵本の読み聞かせ	安濃図書館
ひなたぼっこ	読み聞かせ、わらべ歌、手遊び等	一志図書館
きいろいぼうし	絵本の読み聞かせ等	うぐいす図書館
よみっこ	絵本の読み聞かせ等	
maimaiくらぶ	絵本の読み聞かせ等	

8 視聴覚ライブラリー

(1) 利用案内

視聴覚ライブラリーでは、社会教育や学校教育に資するため、児童劇、社会教育教材、アニメなどの教材資料（16ミリフィルム、ビデオテープなど）や16ミリ映写機、ビデオプロジェクター、ビデオカメラ、スクリーンなどの機材を市内の学校、子ども会などの団体に貸し出しています。

- 視聴覚教材 1団体1回5本以内
- 視聴覚機器 1団体1式
- 貸出期間 7日以内

教材目録がありますのでその中から教材資料を選び、「視聴覚教材・機器貸出許可申請書」に記入ください。申請書には団体代表者の印鑑が必要です。

(2) 視聴覚機器・教材保有数

■機器

平成19年3月31日現在

機器	映写機		オーバーヘッド プロジェクター (台)	ビデオカメラ (台)	ビデオ プロジェクター (台)
	16ミリ (台)	スライド (台)			
台数	6	1	2	1	2

■教材

平成19年3月31日現在

分類	区分	映画	スライド (組)	ビデオ教材	トラペン (組)
		16ミリ (本)		VHS (本)	
	学校教育関係教材	103	23	549	—
	社会教育関係教材	274	—	317	1
	合計	377	23	866	1

(3)貸出数

■機器

平成18年4月～19年3月(単位:本)

区分 機器	学校教育等				社会教育等				合計
	幼・保	小学校	中学校	計	社会教育機関	行政関係	その他	計	
映写機 (16ミリ)	2	0	0	2	2	1	0	3	5
映写機 (スライド)	0	0	0	0	0	0	0	0	0
スクリーン	0	0	0	0	0	6	1	7	7
OHP	0	0	0	0	0	0	0	0	0
ビデオ機器	0	0	0	0	1	5	2	8	8
合計	2	0	0	2	3	12	3	18	20

■教材

平成18年4月～19年3月(単位:本)

区分 機器	学校教育等				社会教育等				合計
	幼・保	小学校	中学校	計	社会教育関係	行政関係	その他	計	
学校教材 (16ミリ)	4	1	0	5	5	0	1	6	11
学校教材 (スライド)	0	0	0	0	0	0	0	0	0
学校教材 (ビデオ)	6	16	3	25	3	0	0	3	28
社会教育 (16ミリ)	0	0	0	0	1	0	0	1	1
社会教育 (ビデオ)	0	5	0	5	2	3	6	11	16
合計	10	22	3	35	11	3	7	21	56

参 考

—津市図書館運営に関する基本方針—

平成19年4月1日

第1 新しい津市図書館の基本方針

1 新しい津市図書館の誕生

津市は、平成18年1月の合併に伴い、旧津市、久居市、安芸郡、一志郡の大半を市域とする市となり、市域の面積は約710平方キロ、人口は約29万2千人となりました。これら全ての市町村には、合併前から図書館（室）があり、それらを母体として蔵書総数約95万冊を有する9館2室からなる新しい津市図書館が誕生しました。この図書館は、今後、津市民の自立的学習を支える身近な地域の情報センターとして、市民に親しまれ、生活や職業上のさまざまな面で活用されることが期待されております。

2 図書館の基本方針

津市図書館は、従来の図書館サービスの充実を図りつつ、現代の社会情勢の変化に伴う高度情報化、少子高齢化、国際化、地方分権化などに対するさまざまな社会的要請を踏まえ、次の事項を実現することを基本方針とします。

- (1) 市民の生活や豊かな暮らし、さらには職業に関連して必要な情報・資料や学習の場を提供し、読書活動や課題解決を支援します。
- (2) 市の行政や議会における政策策定等を支援するための情報・資料を提供します。
- (3) 市内の学校における教育を支援するために必要な情報・資料を提供するとともに、学校図書館の運営に対し必要な支援・協力を行います。
- (4) 以上の各事項をより円滑に実現するために、県立図書館や大学図書館等、他の地域・館種の図書館や関係機関等との連携・協力を一層進めていきます。

第2 図書館サービス方針

基本方針の趣旨を踏まえ、次の方針に従って図書館サービスを行っていきます。

1 誰にとっても使いやすい図書館サービスの提供

- (1) 開館日・開館時間の充実
- (2) 幼児・児童から高齢者まで、各年齢層に応じたサービス

- (3) 障がい者や外国人、来館困難者に配慮したサービス
- 2 図書館資料の充実
 - (1) 図書・雑誌等の紙媒体による資料
 - (2) データベース、電子ブック等の電子媒体による情報・資料
 - (3) CD、ビデオテープ等の視聴覚資料
- 3 情報・資料提供サービスの充実・強化
 - (1) 貸出・閲覧・予約・リクエストサービス
 - (2) レファレンス・読書相談サービス
 - (3) 電子情報サービス
 - (4) 文献相互貸借・文献複写サービス
- 4 文化活動の充実
 - (1) 講座・講演会、映画等鑑賞会、資料展示会等の主催
 - (2) 読書会・研究会等、利用者団体によるイベント開催の支援

第3 図書館運営方針—より良い図書館サービスを実現するために—

基本方針並びにサービス方針の趣旨を踏まえ、より良い図書館サービスを実現するため、次の方針に従って図書館運営を行ってまいります。

- 1 津市図書館としての一体的運営の強化
 - (1) 図書館運営の総合的な計画策定
 - (2) 開館日・開館時間等、利用条件の総合調整
 - (3) 図書館情報システム（目録・貸出等）の統一的運用
 - (4) 図書館資料の収集・保存・廃棄等の基準の統一
- 2 図書館資料購入費の充実
- 3 施設・設備の充実
- 4 図書館ネットワークへの参加・協力
- 5 学校図書館への支援・協力
- 6 他の図書館、公民館、美術館、博物館等、関係機関との連絡及び協力
- 7 津市図書館刊行物、ホームページの充実等、広報活動の強化
- 8 読書振興を担うボランティアの参加等、人づくりの推進
- 9 図書館サービスを担う職員の育成と配置

図書館要覧 平成19年版

津市図書館

津市津図書館
津市久居ふるさと文学館
津市河芸図書館
津市芸濃図書館
津市美里図書館
津市安濃図書館
津市きらめき図書館
津市一志図書館
津市うぐいす図書館

平成19年6月発行

編集・発行 津市教育委員会 津市津図書館

〒514-8611 三重県津市西丸之内23番1号

電話 (059) 229-3321

FAX (059) 229-1458

<http://www.tosyo.city.tsu.mie.jp>

[R100 マーク] (資源保護のため再生紙を使用しています。)