

# 津市図書館要覧

令和4年度版

(令和3年度統計等)



津市図書館



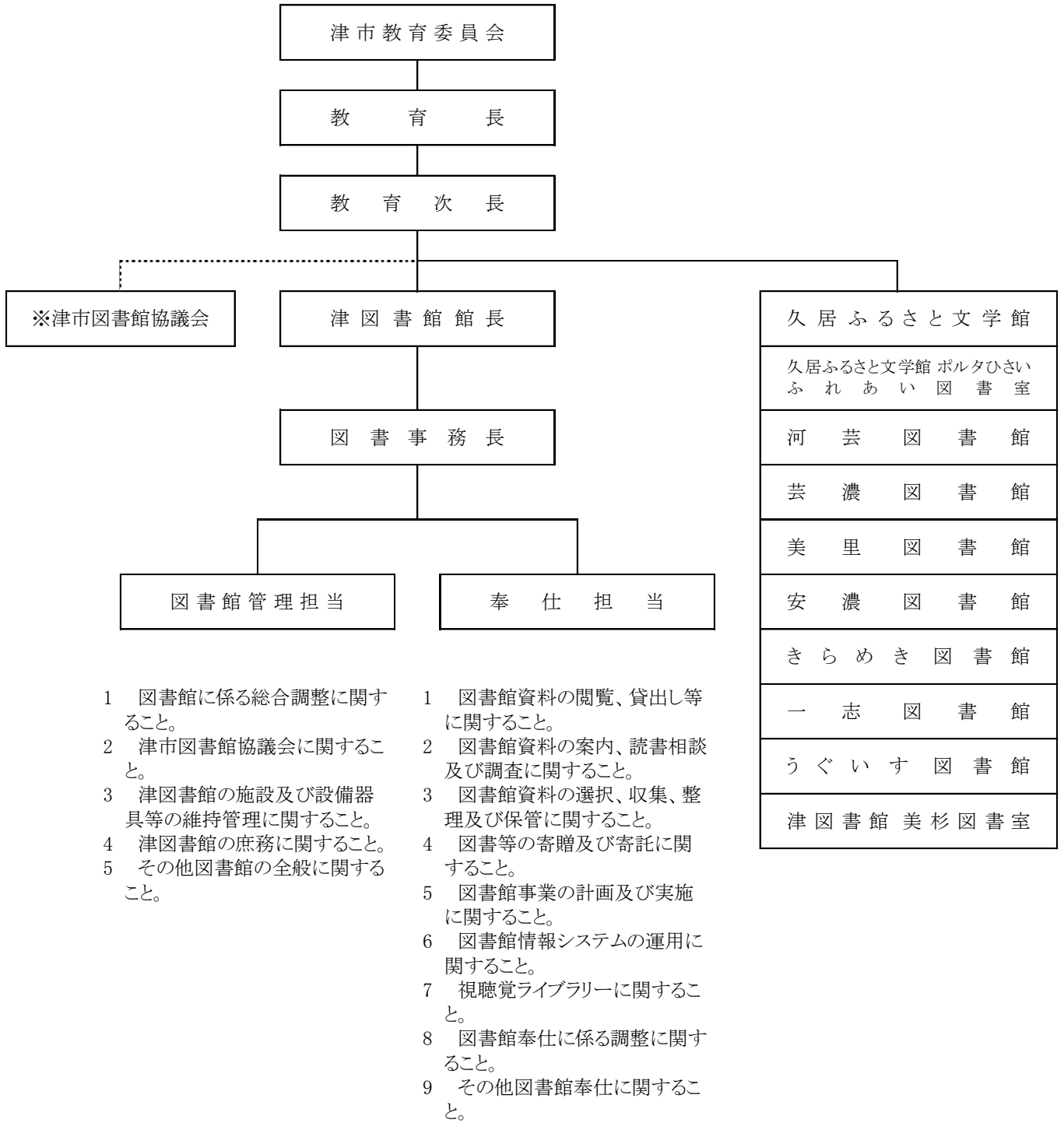
# 目 次

施設の概要	1
組織	3
統計資料	
1 図書館資料	
(1) 図書資料	5
(2) 特別集書	7
(3) 視聴覚資料	7
(4) 雑誌タイトル一覧	8
(5) 新聞タイトル一覧	13
2 地区別貸出登録者数	14
3 利用状況	
(1) 分類別個人貸出冊数	15
(2) 曜日別貸出冊数	17
(3) 貸出点数総合計	18
(4) 各種利用件数	19
4 各種指数	20
5 5年間の推移	
(1) 蔵書冊数	21
(2) 個人貸出点数	21
(3) 団体貸出冊数	21
6 学校との連携	
(1) 図書館司書による研修講座への派遣	22
(2) 社会見学・職場体験等受け入れ状況	23
7 行事等	
(1) 各図書館行事一覧	24
(2) ボランティアグループ紹介	28
8 視聴覚ライブラリー	
(1) 利用案内	
(2) 視聴覚機器・教材保有数	29
(3) 貸出数	29
9 協議会等	
(1) 津市図書館協議会	30
(2) 津市子ども読書推進活動会議	30
(3) みんなのPOPづくりコンテスト	31
(4) 研修	31
参考	32

## 施設の概要

館名	開館年月	所在地	電話番号	休館日
			FAX番号	
津 図 書 館	昭和62年8月	津市西丸之内23番1号 津リージョンプラザ内	229-3321 229-1458	毎週火曜日 館内整理日（毎月最終木曜日） 年末年始（12月28日～翌年1月4日） 特別整理期間（毎年1回14日以内）
久居ふるさと文学館	平成5年4月	津市久居東鷹跡町2番地3	254-0011 254-0013	
久居ふるさと文学館 ポルタひさい ふれあい図書室	平成10年8月	津市久居新町3006番地 ポルタひさいふれあいセンター内	254-0464 254-0464	
河 芸 図 書 館	昭和62年11月	津市河芸町浜田782番地	245-5300 245-7052	
芸 濃 図 書 館	平成9年4月	津市芸濃町棕本6824番地 津市芸濃総合文化センター内	265-6004 265-6004	
美 里 図 書 館	平成7年7月	津市美里町三郷51番地3 津市美里文化センター内	279-8122 279-8127	
安 濃 図 書 館	平成8年7月	津市安濃町東観音寺418番地 津市サンヒルズ安濃内	268-5822 268-5803	
きらめき図書館	平成6年9月	津市香良洲町2167番地 津市サンデルタ香良洲内	292-4191 292-4191	
一 志 図 書 館	平成9年7月	津市一志町井関1792番地 津市とことめの里一志内	295-0116 295-0121	
うぐいす図書館	平成16年11月	津市白山町二本木1139番地2 津市白山総合文化センター内	262-5000 262-5445	
津 図 書 館 美 杉 図 書 室	昭和47年10月	津市美杉町八知5580番地2 津市美杉総合文化センター内	272-8092 272-1119	

開館時間	構造	職員数（人）		令和3年度当初予算額（千円）		令和4年度当初予算額（千円）		蔵書数 （冊）	令和3年度 開館日数 （日）
		総数	司書	図書館費	資料費	図書館費	資料費		
月・水～金曜日 9：00～19：00 土・日曜日、祝休日 9：00～17：00	鉄筋コンクリート造 津リージョンプラザ内 1・2階部分 3,090㎡	27	11	320,270	26,635	236,947	26,219	378,788	260
月・水～金曜日 9：00～18：00 土・日曜日、祝休日 9：00～17：00	鉄筋コンクリート造 3階建て 2,030㎡	10	9	24,527	12,285	52,363	12,081	195,305	260
月・水～金曜日 10：00～21：00 土・日曜日、祝休日 10：00～18：00	鉄筋コンクリート造 ポルタひさいふれあい センター内 3階部分 75㎡	4	2					0	268
10：00～18：00	鉄筋コンクリート造 2階建て 1,399㎡	7	2	13,699	6,075	13,042	5,974	98,987	260
9：00～17：00	鉄筋コンクリート造 津市芸濃総合文化セン ター内 1階部分 586㎡	5	2	3,735	3,510	3,671	3,452	64,656	260
9：00～17：00	鉄筋コンクリート造 津市美里文化センター 内 1階部分 153㎡	4	1	2,730	2,632	2,684	2,589	46,947	260
10：00～18：00	鉄筋コンクリート造 津市サンヒルズ安濃内 1・2階部分 946㎡	7	3	4,187	3,982	4,111	3,917	90,489	267
9：00～17：00 （7・8月の月・水 ～金曜日は、 9：00～18：00）	鉄筋コンクリート造 津市サンデルタ香良洲 内 1階部分 432㎡	4	2	2,090	2,025	2,052	1,992	44,624	260
10：00～18：00 （7・8月の月・水 ～金曜日は、 10：00～19：00）	鉄筋コンクリート造 津市とことめの里一志 内 平屋建て 782㎡	7	3	5,318	5,063	5,194	4,979	93,106	260
月・水～金曜日 10：00～18：00 土・日曜日、祝休日 9：00～17：00	鉄筋コンクリート造 津市白山総合文化セン ター内 1階部分 1,030㎡	7	4	5,318	5,063	5,194	4,979	99,790	261
9：00～17：00	鉄筋コンクリート造 津市美杉総合文化セン ター内 1階部分 65㎡	4	1	203	203	200	200	7,599	268
合計		86	40	382,077	67,473	325,458	66,382	1,120,291	—



- 1 図書館に係る総合調整に関すること。
- 2 津市図書館協議会に関すること。
- 3 津図書館の施設及び設備器具等の維持管理に関すること。
- 4 津図書館の庶務に関すること。
- 5 その他図書館の全般に関すること。

- 1 図書館資料の閲覧、貸出し等に関すること。
- 2 図書館資料の案内、読書相談及び調査に関すること。
- 3 図書館資料の選択、収集、整理及び保管に関すること。
- 4 図書等の寄贈及び寄託に関すること。
- 5 図書館事業の計画及び実施に関すること。
- 6 図書館情報システムの運用に関すること。
- 7 視聴覚ライブラリーに関すること。
- 8 図書館奉仕に係る調整に関すること。
- 9 その他図書館奉仕に関すること。

※津市図書館協議会

津市図書館協議会条例に基づき、図書館の運営について館長の諮問に応じるとともに図書館奉仕につき館長に対して意見を述べる機関。

委員は、学校教育関係者、社会教育関係者、学識経験者など10人以内で構成され、任期は2年。

改正

平成24年 3 月 29日 条例第18号

津市図書館協議会条例

(設置)

**第1条** 図書館法（昭和25年法律第118号）第14条の規定に基づき、津市図書館協議会（以下「協議会」という。）を置く。

(組織)

**第2条** 協議会は、委員 10 人以内で組織する。

2 委員は、次に掲げる者のうちから、教育委員会が委嘱し、又は任命する。

- (1) 学校教育の関係者
- (2) 社会教育の関係者
- (3) 家庭教育の向上に資する活動を行う者
- (4) 学識経験のある者
- (5) 公募による者

(委員の任期)

**第3条** 委員の任期は、2年とする。ただし、補欠の委員の任期は、前任者の残任期間とする。

2 委員は、再任されることができる。

(会長及び副会長)

**第4条** 協議会に会長及び副会長 1 人を置き、委員の互選により定める。

2 会長は、会務を総理し、協議会を代表する。

3 副会長は、会長を補佐し、会長に事故があるとき、又は会長が欠けたときは、その職務を代理する。

(会議)

**第5条** 協議会の会議は、会長が招集し、会長が議長となる。

2 協議会は、委員の半数以上が出席しなければ、会議を開くことができない。

3 協議会の議事は、出席委員の過半数で決し、可否同数のときは、議長の決するところによる。

(庶務)

**第6条** 協議会の庶務は、教育委員会事務局において処理する。

(委任)

**第7条** この条例に定めるもののほか、協議会の運営に関し必要な事項は、会長が協議会に諮って定める。

**附 則**

この条例は、平成18年 4 月 1 日から施行する。

**附 則**（平成24年 3 月 29日 条例第18号）

1 この条例は、平成24年 4 月 1 日から施行する。

2 この条例の施行の際現にこの条例による改正前の津市図書館協議会条例の規定により委嘱され、又は任命されている津市図書館協議会の委員である者は、その任期が終了するまでの間は、改正後の津市図書館協議会条例の規定により委嘱され、又は任命されている津市図書館協議会の委員とみなす。

# 統計資料

## 1 図書館資料

### (1) 図書資料

#### ①蔵書冊数（一般書）

館名	一般書							
	総記	哲学宗教	歴史地理	社会科学	自然科学	工業工学	産業	芸術
津	8,991	9,384	22,397	40,447	17,880	21,638	9,064	25,072
久居	6,128	4,465	11,410	15,539	7,417	11,670	4,486	11,666
ポルタ	0	0	0	0	0	0	0	0
河芸	1,547	2,280	5,930	6,926	4,440	4,733	1,715	5,404
芸濃	898	1,357	3,114	4,180	2,248	4,081	1,397	4,174
美里	373	737	1,887	2,245	1,829	3,167	880	1,789
安濃	2,090	2,269	4,993	7,500	5,523	7,230	2,309	7,254
きらめき	1,065	1,142	3,286	3,526	2,877	2,857	1,340	3,051
一志	2,018	2,363	6,092	8,365	5,012	6,880	2,397	6,183
うぐいす	2,709	2,824	6,257	10,260	5,736	8,165	3,478	7,003
美杉	48	65	380	298	282	492	144	397
合計	25,867	26,886	65,746	99,286	53,244	70,913	27,210	71,993

#### ②蔵書冊数（児童書）

館名	児童書							
	総記	哲学宗教	歴史地理	社会科学	自然科学	工業工学	産業	芸術
津	1,275	1,070	4,654	4,511	9,061	3,108	1,976	4,868
久居	435	414	1,835	1,989	3,988	1,528	1,019	2,099
ポルタ	0	0	0	0	0	0	0	0
河芸	482	326	1,543	1,307	2,680	1,053	706	1,469
芸濃	232	263	1,046	1,253	2,168	994	686	1,521
美里	151	111	484	383	797	407	165	666
安濃	484	189	1,300	1,119	2,286	885	568	1,185
きらめき	318	171	702	590	1,185	634	361	666
一志	292	166	1,013	1,202	2,381	831	549	1,234
うぐいす	481	328	991	1,366	2,278	1,086	682	1,445
美杉	51	17	142	117	219	92	61	132
合計	4,201	3,055	13,710	13,837	27,043	10,618	6,773	15,285



館名	一般書					児童書	合計
	語学	文学	郷土資料	その他	小計		
津	4,017	89,412	20,084	6	268,392	110,396	378,788
久居	2,136	53,055	6,744	9	134,725	60,580	195,305
ポルタ	0	0	0	0	0	0	0
河芸	877	27,616	1,394	0	62,862	36,125	98,987
芸濃	567	13,562	1,917	1	37,496	27,160	64,656
美里	297	18,525	486	1	32,216	14,731	46,947
安濃	1,395	20,526	775	0	61,864	28,625	90,489
きらめき	616	11,522	786	1	32,069	12,555	44,624
一志	1,019	23,423	2,575	0	66,327	26,779	93,106
うぐいす	1,452	19,320	3,708	1	70,913	28,877	99,790
美杉	66	2,452	576	0	5,200	2,399	7,599
合計	12,442	279,413	39,045	19	772,064	348,227	1,120,291

館名	児童書					一般書	合計
	語学	文学	絵本	紙芝居	小計		
津	1,386	37,116	40,116	1,255	110,396	268,392	378,788
久居	471	18,780	26,899	1,123	60,580	134,725	195,305
ポルタ	0	0	0	0	0	0	0
河芸	439	11,746	13,914	460	36,125	62,862	98,987
芸濃	392	7,443	10,589	573	27,160	37,496	64,656
美里	148	4,132	7,018	269	14,731	32,216	46,947
安濃	488	8,357	10,431	1,333	28,625	61,864	90,489
きらめき	241	3,157	4,102	428	12,555	32,069	44,624
一志	321	8,396	9,071	1,323	26,779	66,327	93,106
うぐいす	448	8,434	10,604	734	28,877	70,913	99,790
美杉	48	702	810	8	2,399	5,200	7,599
合計	4,382	108,263	133,554	7,506	348,227	772,064	1,120,291

## (2) 特別集書

令和4年4月1日現在

区 分	所蔵館	点 数	内 容
有 造 館 文 庫	津	4,614	藤堂藩藩校「有造館」の旧蔵本
橋 本 文 庫	津	9,411	素封家橋本家で江戸から明治にかけて収集された資料
絵 葉 書	津	6,992	橋本文庫収蔵分及びその他寄贈分
井 田 文 庫	津	371	江戸時代の天文学、医学、和算、地図など、その他江戸時代天文計測器5点
稲 垣 文 庫	津	2,537	江戸時代の伊勢商人で、天文学、暦算、地理学者であった稲垣定毅の著書・蔵書を中心とした文庫
河 邊 家 文 書	津	605	藤堂藩政下の津近郊大庄屋の村方文書
信 藤 家 大 庄 屋 文 書	久 居	9,214	久居藩大庄屋に代々伝わる古文書類等
箕 浦 家 文 書	久 居	55	旧久居藩家臣、箕浦久泰の寄贈文書

## (3) 視聴覚資料

令和4年4月1日現在 (単位：点)

館 名	C D	VHS	DVD	L D	録音図書	合 計
津	2,553	1,691	1,240	3,065	357	8,906
久 居	0	0	0	0	0	0
ポ ル タ	2,579	2,492	965	246	0	6,282
河 芸	6	0	180	0	1,019	1,205
芸 濃	6	484	439	0	0	929
美 里	0	358	212	0	0	570
安 濃	0	986	165	0	0	1,151
きらめき	267	767	240	0	0	1,274
一 志	0	0	0	0	0	0
うぐいす	830	397	1,720	0	0	2,947
美 杉	0	0	0	0	0	0
合 計	6,241	7,175	5,161	3,311	1,376	23,264

図書館・歴史他	津	久居	ポルタ	河芸	芸濃	美里	安濃	きらめき	一志	うぐいす	美杉
JR時刻表				3年							
JTB時刻表	1年	1年	1年				1年		1年	1年	
MOE		5年		3年	永久						
PHP	1年	3年					1年		2年		
家の光		5年						1年	2年		
近鉄時刻表	1年	2年	3年	3年					2年	1年	
現代の図書館		永久									
考古学ジャーナル		永久									
こどもの本	1年								2年		
思想		3年								5年	
人権と部落問題	10年	10年							10年		
正論		3年								1年	
世界	永久	3年							2年		
ダ・ヴィンチ	10年	3年	1年		3年	2年	1年				
中央公論	永久	5年		3年					2年	10年	
図書		3年									
図書館雑誌		永久									
部落解放	10年	10年							10年		
文化財		永久									
別冊太陽	永久										
本の雑誌	5年	3年									
本の窓		3年									
毎日が発見		5年					2年				
瑞垣		3年									
みんなの図書館	永久	永久									
歴史街道			3年	3年					2年		
歴史人	1年									1年	
<b>法律・経済・科学・生活</b>	<b>津</b>	<b>久居</b>	<b>ポルタ</b>	<b>河芸</b>	<b>芸濃</b>	<b>美里</b>	<b>安濃</b>	<b>きらめき</b>	<b>一志</b>	<b>うぐいす</b>	<b>美杉</b>
CasaBRUTUS							2年				
CNN ENGLISH EXPRESS	5年										
DAYS JAPAN (休刊)		3年 (R元年3・4 月号まで)									
月刊ハウジング		3年							2年		
HRIレポート	永久										
MAMOR (マモル)		3年 (R3年5月号 から)									
mono(モノ・マガジン)	3年						1年				
PLUS 1 Living (休刊)			3年 (R元年夏 107号まで)		5年 (R元年夏 107号まで)						
&home		5年								3年	
エネルギーレビュー		3年									
会社四季報	5年	3年		3年			1年		1年	3年	
月刊Newsがわかる		永久									
月刊福祉		5年									
ジュリスト	永久	10年							10年		
消費と生活		3年									
住まいの設計	3年			3年			2年		2年	3年	
住む	5年										
地域政策一あすの三重	行政資料扱い								永久		
天文ガイド	3年									3年	
特選街	1年(R3年11 月号まで)								2年(R3年11 月号まで)		
日経エンタテインメント					3年		1年				
日経サイエンス	10年										
日経ヘルス				3年 (H元年8月 号から)							
日経マネー		1年									
ニュートン	5年	5年		3年	3年		2年		2年	3年	
プレジデント	1年	3年			3年		1年	1年	2年		

技術・健康・スポーツ	津	久居	ポルタ	河芸	芸濃	美里	安濃	きらめき	一志	うぐいす	美杉
CAR&DRIVER				3年	3年						
CQham radio	1年										
driver							1年				
I/O	1年	1年									
MotorMagazine		3年									
Tarzan							1年				
明日の友	3年										
オートバイ		3年									
オートメカニック					永久						
カーグラフィック	3年	3年					1年				
舵	5年			3年							
きょうの健康	1年	5年	3年	3年			2年	1年	2年	1年	
月刊自家用車	1年								2年		
月刊サッカーマガジン	1年	3年							2年		
月刊バスケットボール		3年									
月刊バレーボール		3年							2年		
現代農業							1年		2年	3年	
剣道時代									2年		
航空ファン	永久	5年								5年	
スキーグラフィック									2年	1年	
相撲	1年	3年								1年	
壮快		5年		3年	3年				2年		
ダンスビュー									2年 購入停止 (H3年5月 号まで)		
テニスマガジン		3年							2年	1年	
ナンバー	1年	3年	1年		3年		1年	1年		1年	
日経PC21				3年	3年		1年				
日経パソコン	3年								2年	3年	
バトミントンマガジン		永久							2年		
ラジコン技術	1年										
ランナーズ		3年							2年		
陸上競技マガジン									2年		
わかさ (休刊)							2年 (R3年3月号 まで)				
趣味	津	久居	ポルタ	河芸	芸濃	美里	安濃	きらめき	一志	うぐいす	美杉
ALBA TROSS-VIEW		3年		1年							
BE-PAL	3年	3年			3年		1年			1年	
BIRDER (バーダー)					5年 (R3年4月号 から)						
BISES (休刊)	5年 (H29年春号 まで)										
CREA Traveller				3年						1年	
Discover Japan					3年		3年				
Fishing cafe		5年 (Vol161か ら)	3年 (Vol166か ら)								
Garden&Garden	3年										
Kalas (休刊)										永久 (H30年36 号まで)	
月刊Kujira (休刊)										永久 (H22年3月 号まで)	
MOTOツーリング									2年		
NAGI	1年	5年	3年		永久		永久			永久	
SAVVY							2年				
Simple	1年	3年	3年	3年	永久	2年	2年	1年	2年	永久	
Tokai Walker		3年 購入停止 (R3年10月 号まで)	1年 購入停止 (R3年10月 号まで)	3年			1年		2年	永久	
Wan				3年					2年		
愛犬の友 (休刊)		3年 (R2年7月 号まで)					2年 (R2年7月 号まで)				
アサヒカメラ (休刊)	5年 (R2年7月 号まで)	5年 (R2年7月 号まで)		3年 (R2年7月 号まで)					2年 (H2年7月 号まで)	3年 (R2年7月 号まで)	
園芸ガイド										1年	
岳人	永久										
ゴルフダイジェスト	1年								2年	1年	
碁ワールド	1年	3年							2年	1年	
趣味の園芸	1年	3年		3年	3年		2年	1年	2年	1年	

趣 味	津	久 居	ポ ル タ	河 芸	芸 濃	美 里	安 濃	き ら め き	一 志	う ぐ い す	美 杉
将棋世界	1年	3年							2年	1年	
スクリーン	1年			3年			1年		2年	1年	
墨	10年										
旅の手帖		3年		3年	3年		1年			1年	
淡交		5年									
つり人				3年					1年	1年	
ディズニーファン		3年									
鉄道ジャーナル										永久	
鉄道ファン	10年	5年							2年		
東海釣りガイド (休刊)		3年 (H30年9月 号まで)									
フォトマガグラフィック	永久										
日経TRENDY				3年	3年	2年	2年		2年 (R3年5月 号から)	1年	
日本カメラ									2年 (R3年5 月号まで)		
ねこ				3年							
猫びより		3年					永久		2年		
ノジュール			3年					1年			
フォトコン										3年 (R3年4月 号から)	
ベストカー										1年	
盆栽世界	5年										
やさいの時間				3年							
山と溪谷	5年	3年							2年	3年	
ラジオ深夜便		5年									
旅行読売	1年										
芸 術	津	久 居	ポ ル タ	河 芸	芸 濃	美 里	安 濃	き ら め き	一 志	う ぐ い す	美 杉
CUT			3年 (R2年5月号 から)								
演劇界 (休刊)	永久 (R3年4月号 まで)	3年 (R3年4月号 まで)									
音楽の友	10年	3年							2年	5年	
キネマ旬報	永久	3年							2年	3年	
芸術新潮	永久	5年		3年					2年		
美術手帖	10年										
別冊アトリエ (休刊)	永久 (H27 年5月号ま で)										
ミュージックマガジン	5年										
みんなのうた		3年									
ロッキング・オン	5年										
文 学	津	久 居	ポ ル タ	河 芸	芸 濃	美 里	安 濃	き ら め き	一 志	う ぐ い す	美 杉
NHK短歌	1年	3年									
NHK俳句	1年	3年					1年		2年		
馬酔木		永久									
オール読物	1年	5年		3年					2年	1年	
群像	永久	20年								10年	
現代詩手帖	5年	10年									
小説現代	1年	10年								1年	
小説新潮	1年	10年					2年		2年	1年	
小説推理		永久									
小説すばる		10年									
小説宝石	1年	永久									
新潮	永久	20年									
新潮45 (休刊)		3年 (H30年10月 号まで)								永久 (H30年10 月号まで)	
すばる		20年									
短歌	永久	20年							2年		
俳句	10年	20年							2年		
文学界	永久	20年								10年	
文藝			3年 (R3春号か ら)								
文芸春秋	永久	5年	1年	3年	3年		2年	1年	2年	5年	
別冊文芸春秋		20年 (H27年3月 号まで)									
ミステリマガジン	10年	15年									

女性男性総合雑誌	津	久居	ポルタ	河芸	芸濃	美里	安濃	きらめき	一志	うぐいす	美杉
ar		1年									
BRUTUS							1年				
CHANTO(休刊)		3年 (R2年4月 号まで)	3年 (R2年4月 号まで)		3年 (R2年4月 号まで)	2年 (R2年4月 号まで)			2年 (R2年4月 号まで)		
COTTON TIME		10年									
dancyu							3年				
DIME		1年									
eclat(エクラ)										1年	
ESSE		3年	1年	3年			1年	1年	2年	1年	
Ku:nel		3年									
LEE		3年			3年	2年					
Lightning			3年								
LDK				3年		2年			2年		
Mart								1年			
MORE	1年	3年	1年	3年			1年				
Seventeen(休刊)		3年 (R3年10月 号まで)									
STORY							1年				
so-en(装苑)	1年									1年	
pen			3年								
With(休刊)		3年 (R4年5月 号まで)	1年 (R4年5月 号まで)		3年(R4年5 月号まで)						
アンアン									1年 購入停止 (R3年4月7 日号まで)	1年	
一個人			3年								
うかたま	5年										
美しいキモノ	3年	3年					3年		2年		
栄養と料理	1年								2年	1年	
オレンジページ	3年	3年		1年		2年	1年	1年	2年	1年	
かぞくのじかん								1年(R4夏号 まで)			
家庭画報	1年						1年		2年		
きょうの料理	1年	3年	3年	3年	3年	2年	2年	1年	2年	1年	
きょうの料理ビギナーズ					3年						
暮らしの手帖	永久	永久		3年			2年		2年	10年	
クロワッサン	3年	3年	1年	1年			1年	1年	2年	1年	
クーヨン				3年			2年				
子どものしあわせ(休刊)		3年 (H30年9月 号まで)									
コモ				3年							
サライ	10年	3年		3年			2年		2年	3年	
サンキュ!		3年				2年					
ジェイジェイ				3年 (R3年2月 号まで)							
四季の味(休刊)	1年 (R2年夏号 まで)										
すこ〜れ		1年									
すてきにハンドメイド	1年	5年		3年	3年		3年	1年	2年	1年	
ソトコト	3年 (H30年5月 号まで)										
たまごクラブ		1年 (R4年4月 号まで)		3年(R4年4 月号まで)	3年(R4年4 月号まで)				1年(R4年4 月号まで)		
ちいさいなかま		3年									
チルチンびと	5年										
天然生活					3年		永久				
日経WOMAN				3年			3年				
日経おとなのOFF				3年 (R元年4・5・ 6月号のみ 所蔵)							
ノンノ	1年	3年	1年	3年			1年	1年	2年		
ひよこクラブ	1年	1年 (R4年4月 号まで)	1年 (R4年4月 号まで)	3年(R4年4 月号まで)	3年(R4年4 月号まで)				1年(R4年4 月号まで)		
婦人画報	1年			永久	3年						
婦人公論	1年	5年				2年	1年	1年	2年	1年	
婦人之友	1年		3年								

女性男性総合雑誌	津	久居	ポルタ	河芸	芸濃	美里	安濃	きらめき	一志	うぐいす	美杉
プレジデントファミリー	1年				3年						
ミセス(休刊)	1年 (R3年4月号まで)	3年 (R3年4月号まで)		3年 (R3年4月号まで)					2年 (R3年4月号まで)	1年 (R3年4月号まで)	
メンズノンノ	1年	3年	1年	3年			1年			1年	
ゆうゆう			3年	3年	3年	2年		1年			
リンネル				3年							
レタスクラブ		3年									
レディブティック		5年									
ワイヤーママ(休刊)	5年 (H27年3月まで)										
和楽							3年				
週刊誌	津	久居	ポルタ	河芸	芸濃	美里	安濃	きらめき	一志	うぐいす	美杉
News Week(日本版)	1年	1年		1年					2年		
News week(外国版)(休刊)	10年 (H22年12月号まで)										
アエラ	1年	1年							1年	1年	
エコノミスト	5年								2年	3年	
サンデー毎日	永久	1年	1年		1年				1年		
週刊朝日	永久	1年		1年					1年	1年	
週刊金曜日	永久	1年									
週刊ゴルフダイジェスト			1年								
週刊新潮	1年	1年	1年	1年					1年	1年	
週刊ダイヤモンド	1年		1年	1年							
週刊東洋経済	1年	1年					1年		1年		
週刊文春	1年	1年	1年	1年	1年		1年		1年	1年	
週刊ベースボール	1年	1年	1年		1年 (R4年4月11日号まで)		1年		1年	1年	
読売ウィークリー(休刊)										永久 (H20年12月14日号まで)	
児童関連雑誌	津	久居	ポルタ	河芸	芸濃	美里	安濃	きらめき	一志	うぐいす	美杉
Kodomoe	5年							1年			
大きなポケット(休刊)	永久 (H23年3月まで)	永久 (H23年3月まで)								永久 (H23年3月号まで)	
おひさま(休刊)			3年 (H30年2・3月号まで)				2年				
かがくのとも	永久	永久					永久		永久	永久	
こどもとしょかん	永久										
子どもの科学	1年	永久		3年	永久		3年		2年	3年	
こどものくに(ひまわり版)			3年 購入停止 (R2年5月号まで)								
こどものとも	永久	永久			永久		永久		永久	永久	
こどものとも(0,1,2)	永久	永久								永久	
こどものとも(年少版)	永久	永久			永久		永久		永久	永久	
こどものとも(年中版)	永久	永久			永久				永久	永久	
子どもの本棚	5年										
この本読んで!									10年		
ジュニアエラ					3年				2年 (H3年5月号から)	3年	
新・幼児と保育	5年									3年	
たくさんのふしぎ	永久	永久	3年	3年	永久				永久	永久	
ちいさなかがくのとも	永久	永久					永久			永久	
日本児童文学	永久	永久									
母の友	1年	20年							2年	3年	

## (5) 新聞タイトル一覧

令和4年4月1日現在

新聞	津	久	居	ポ	ル	タ	河	芸	芸	濃	美	里	安	濃	きらめき	一	志	う	ぐ	い	す	美	杉	
朝日新聞	朝・夕刊1年	朝・夕刊2年	1ヶ月	朝・夕刊1年	1年								1年	朝刊6ヶ月	1年	朝・夕刊1年								
毎日新聞	朝・夕刊1年	2年	1ヶ月	朝・夕刊1年												1年	1年							
中日新聞	朝・夕刊5年	朝・夕刊10年	1ヶ月	朝・夕刊1年	1年								1年	朝刊6ヶ月		3年	朝刊3年夕刊1年							
伊勢新聞	1年	25年	1ヶ月	1年	1年								永久H8.7~	朝刊6ヶ月		3年	3年							
読売新聞	1年	2年	1ヶ月	1年										朝刊6ヶ月		1年	1年							
日本経済新聞	朝・夕刊1年	2年	1ヶ月	1年	1年								1年	朝刊6ヶ月		1年	1年							
日経産業新聞	1年																							
日刊工業新聞	1年																							
中部経済新聞	1年																							
サンケイ新聞	1年	2年	1ヶ月														1年	1年						
スポーツニッポン	1年		1ヶ月																					
日刊スポーツ								1年																
中日スポーツ	1年	2年	1ヶ月	1年									1年	朝刊6ヶ月		1年	1年							
The Japan News	1年																1年							
ASAHI WEEKLY																	1年							
スポーツ報知		2年															1年	1年						
農業共済新聞	1年	1年	1ヶ月	1年	3ヶ月									3ヶ月		1年	1年							
日本農業新聞	1年																					1年		
中日子どもウイークリー		2年																						
毎日小学生新聞	1年																							
人民日報	1年																							
統一日報	1年																							
Le Monde	1年																							
日経流通新聞		2年																						
The Japan Times		2年																						
自由民主	1年	1年															1年							
しんぶん赤旗	1年	1年															1年							
しんぶん赤旗(日曜版)	1年	1年																						
点字毎日		1年6ヶ月																						
縮刷版	津	久	居	ポ	ル	タ	河	芸	芸	濃	美	里	安	濃	きらめき	一	志	う	ぐ	い	す	美	杉	
朝日新聞	S45.6~現在														S13.1~ S28.12									
日本経済新聞		永年 H4.2~																						
読売新聞		H4.2~H18.3																						
中日新聞	S47.4~H2.12	H4.5~H16.3 H18.4~現在											永久 H8.1~ H30.12									永久H16.1~ R3.3		
マイクロフィルム	津	久	居	ポ	ル	タ	河	芸	芸	濃	美	里	安	濃	きらめき	一	志	う	ぐ	い	す	美	杉	
伊勢新聞	M11~H30.3																							
朝日新聞	T4~H24.12	S10.11~S18.4 S25.2~H9.12																						



## 2 地区別貸出登録者数

令和3年4月1日から令和4年3月31日までの間に図書・雑誌を1冊以上借りた人の地区別の登録者数です。

地区	登録者数（人）			人口（人）	登録率（%）
	男	女	計		
津	4,543	7,773	12,316	154,336	8.0%
久居	1,506	2,872	4,378	44,331	9.9%
河芸	554	1,022	1,576	18,738	8.4%
芸濃	200	440	640	8,609	7.4%
美里	101	199	300	3,230	9.3%
安濃	314	606	920	10,202	9.0%
香良洲	99	202	301	4,373	6.9%
一志	492	922	1,414	15,059	9.4%
白山	372	645	1,017	10,221	10.0%
美杉	28	96	124	3,776	3.3%
合計	8,209	14,777	22,986	272,875	8.4%
その他県内	196	236	432		
県外	16	7	23		
総計	8,421	15,020	23,441		

### 年齢別登録者

区分	男（人）	女（人）	合計（人）	※登録率1（%）	※登録率2（%）
0歳～6歳	581	594	1,175	25.2	5.0
7歳～12歳	1,147	1,514	2,661	57.1	11.4
13歳～15歳	350	475	825	17.7	3.5
15歳以下計	2,078	2,583	4,661	100.0	
16歳～18歳	159	263	422	2.2	1.8
19歳～22歳	203	449	652	3.5	2.8
23歳～30歳	313	803	1,116	5.9	4.8
31歳～40歳	792	2,573	3,365	17.9	14.4
41歳～50歳	1,180	2,880	4,060	21.6	17.3
51歳～60歳	968	1,807	2,775	14.8	11.8
61歳～65歳	526	966	1,492	7.9	6.4
66歳以上	2,202	2,696	4,898	26.1	20.9
一般計	6,343	12,437	18,780	100.0	
合計	8,421	15,020	23,441		100.0
男女比（%）	35.9	64.1			

※登録率1：0～15歳の15歳以下計に対する各区分の割合及び16～66歳以上の一般計に対する各区分の割合

※登録率2：0～66歳以上の合計に対する各区分の割合

### 3 利用状況

#### (1) 分類別個人貸出冊数

##### ①一般書

館名	一般書							
	総記	哲学宗教	歴史地理	社会科学	自然科学	工業工学	産業	芸術
津	5,695	14,121	17,795	27,868	22,362	42,776	9,477	20,177
久居	1,468	3,599	7,283	7,408	6,365	14,308	2,835	5,679
ポルタ	77	166	154	453	279	542	58	169
河芸	509	1,592	3,424	3,516	3,099	7,852	1,756	3,629
芸濃	281	948	1,585	1,414	1,427	3,536	903	1,697
美里	151	365	571	700	989	2,791	599	809
安濃	557	630	2,281	1,974	2,569	6,953	1,246	2,185
きらめき	171	462	532	701	1,017	1,749	292	817
一志	607	668	2,074	1,948	1,596	4,345	1,167	1,653
うぐいす	495	1,013	1,433	1,854	1,738	3,261	1,905	1,850
美杉	23	85	61	88	128	403	58	86
合計	10,034	23,649	37,193	47,924	41,569	88,516	20,296	38,751

##### ②児童書

館名	児童書							
	総記	哲学宗教	歴史地理	社会科学	自然科学	工業工学	産業	芸術
津	1,605	1,477	6,047	3,336	12,460	4,887	1,959	7,188
久居	449	695	1,972	1,526	5,840	2,342	1,205	2,071
ポルタ	18	14	68	25	73	18	10	33
河芸	457	477	2,609	907	3,101	1,204	647	1,860
芸濃	216	390	1,886	659	2,917	1,183	394	1,615
美里	164	204	1,102	396	1,264	569	120	990
安濃	111	116	1,218	518	1,500	543	353	850
きらめき	87	289	709	209	582	486	160	486
一志	132	70	446	377	1,314	712	240	717
うぐいす	123	113	441	386	1,298	660	284	725
美杉	3	11	24	18	69	27	13	30
合計	3,365	3,856	16,522	8,357	30,418	12,631	5,385	16,565

令和3年4月1日～令和4年3月31日 (単位：冊)

館名	一般書						児童書	合計
	語学	文学	郷土資料	雑誌	その他	小計		
津	3,154	146,289	895	20,785	0	331,394	181,676	513,070
久居	1,031	51,377	149	12,355	0	113,857	96,736	210,593
ポルタ	38	1,579	18	1,958	0	5,491	872	6,363
河芸	505	26,204	53	5,320	0	57,459	51,881	109,340
芸濃	135	14,050	141	3,875	0	29,992	34,085	64,077
美里	88	16,210	31	1,073	0	24,377	16,611	40,988
安濃	250	12,398	19	6,616	0	37,678	22,034	59,712
きらめき	123	8,272	8	1,745	0	15,889	13,249	29,138
一志	350	20,756	151	4,924	0	40,239	26,272	66,511
うぐいす	318	12,234	146	5,301	0	31,548	21,336	52,884
美杉	11	589	5	98	0	1,635	594	2,229
合計	6,003	309,958	1,616	64,050	0	689,559	465,346	1,154,905

(単位：冊)

館名	児童書						一般書	合計
	語学	文学	絵本	紙芝居	その他	小計		
津	1,404	42,906	97,058	1,349	0	181,676	331,394	513,070
久居	361	18,808	60,381	1,063	23	96,736	113,857	210,593
ポルタ	7	189	415	2	0	872	5,491	6,363
河芸	340	9,426	30,501	352	0	51,881	57,459	109,340
芸濃	288	6,531	17,673	333	0	34,085	29,992	64,077
美里	133	3,600	8,019	50	0	16,611	24,377	40,988
安濃	287	4,028	11,924	586	0	22,034	37,678	59,712
きらめき	84	2,809	7,057	291	0	13,249	15,889	29,138
一志	98	4,403	17,007	756	0	26,272	40,239	66,511
うぐいす	155	3,177	13,584	390	0	21,336	31,548	52,884
美杉	7	79	312	1	0	594	1,635	2,229
合計	3,164	95,956	263,931	5,173	23	465,346	689,559	1,154,905

## (2) 曜日別貸出冊数

令和3年4月1日～令和4年3月31日

(単位：冊)

区分	月曜日	火曜日※	水曜日	木曜日	金曜日	土曜日	日曜日	月貸出冊数計	日平均	開館日数
4月	13,919	290	15,237	11,950	17,726	22,053	22,882	104,057	4,162.3	25
5月	14,076	208	12,470	7,800	13,090	28,768	26,424	102,836	3,808.7	27
6月	12,697	424	16,514	9,156	12,626	25,222	23,904	100,543	4,021.7	25
7月	14,191	362	17,230	12,282	19,946	33,139	24,072	121,222	4,489.7	27
8月	18,079	328	20,157	15,703	13,427	19,821	23,715	111,230	5,055.9	22
9月	2,426	201	2,770	1,564	1,453	1,567	1,226	11,207	0	0
10月	11,544	275	12,137	7,463	21,990	32,391	27,882	113,682	4,210.4	27
11月	15,022	324	14,986	8,620	12,934	22,925	21,771	96,582	3,863.3	25
12月	13,801	312	15,433	12,786	12,821	23,887	22,328	101,368	4,223.7	24
1月	13,803	357	17,277	9,944	15,107	24,696	22,255	103,439	4,497.3	23
2月	13,074	299	17,194	9,181	15,443	24,808	23,155	103,154	4,485.0	23
3月	13,892	408	19,837	11,894	13,632	22,749	21,447	103,859	4,154.4	25
合計	156,524	3,788	181,242	118,343	170,195	282,026	261,061	1,173,179		
日平均	3,402.7	—	3,940.0	2,817.7	3,699.9	6,131.0	5,675.2	4,313.2		

※火曜日（休館日）はWebサービスでの貸出延長の数

## (3) 貸出点数総合計

令和3年4月1日～令和4年3月31日 (単位:点)

館名	個人				団体	合計
	一般書	児童書	視聴覚	小計		
津	331,394	181,676	12,555	525,625	12,186	537,811
久居	113,857	96,736	0	210,593	919	211,512
ポルタ	5,491	872	3,046	9,409	0	9,409
河芸	57,459	51,881	80	109,420	1,332	110,752
芸濃	29,992	34,085	0	64,077	1,845	65,922
美里	24,377	16,611	591	41,579	765	42,344
安濃	37,678	22,034	0	59,712	6,968	66,680
きらめき	15,889	13,249	520	29,658	763	30,421
一志	40,239	26,272	0	66,511	895	67,406
うぐいす	31,548	21,336	2,476	55,360	947	56,307
美杉	1,635	594	0	2,229	0	2,229
合計	689,559	465,346	19,268	1,174,173	26,620	1,200,793

## (4) 各種利用件数

令和3年4月1日～令和4年3月31日 (単位：冊)

館名	団体貸出			郵送貸出	相互貸借		
	一般書	児童書	合計		借受	貸出	合計
津	471	11,715	12,186	244	654	1,654	2,308
久居	112	807	919	11	464	413	877
ポルタ	0	0	0	0			
河芸	62	1,270	1,332	0	204	94	298
芸濃	379	1,466	1,845	0	391	276	667
美里	179	586	765	0	149	931	1,080
安濃	347	6,621	6,968	0	82	346	428
きらめき	53	710	763	0	202	178	380
一志	89	806	895	58	99	118	217
うぐいす	106	841	947	0	111	399	510
美杉	0	0	2	0	20	0	20
合計	1,798	24,822	26,620	313	2,376	4,409	6,785

館名	リクエスト冊数			予約・リクエスト件数 (件)	インターネット 端末利用件数 (件)	複写枚数 (枚)
	一般書	児童書	合計			
津	1,176	18	1,194	59,265	507	6,937
久居	177	2	179	19,871	68	1,598
ポルタ					27	73
河芸	451	8	459	10,968	502	257
芸濃	97	4	101	9,342	15	159
美里	76	1	77	2,350	5	0
安濃	387	36	423	8,785	3	146
きらめき	22	0	22	4,798	3	68
一志	107	0	107	5,234	54	291
うぐいす	91	2	93	3,660	61	477
美杉	5	0	5	629	0	10
合計	2,589	71	2,660	124,902	1,245	10,016

館名	特別集書			
	利用人数	利用点数	他施設展示等 貸出	他施設展示等 点数
津	16	71	1	8
久居	3	10	0	0
合計	19	81	1	8

## 4 各種指数

人口	272,875人	実登録人数	23,441人	全貸出点数	1,200,793点
		津市民登録人数	22,986人	個人貸出点数	1,174,173点
		総利用者数	347,894人	全蔵書冊数	1,120,291冊

(1) 市民一人当たりの館別貸出点数(点) 貸出点数/人口

	津	久居	河芸	芸濃	美里	安濃	きらめき	一志	うぐいす	美杉	津市全体
貸出点数	525,625	220,002	109,420	64,077	41,579	59,712	29,658	66,511	55,360	2,229	1,174,173
人口	154,336	44,331	18,738	8,609	3,230	10,202	4,373	15,059	10,221	3,776	272,875
一人当たり	3.4	5.0	5.8	7.4	12.9	5.9	6.8	4.4	5.4	0.6	4.3

(2) 登録者1人当たりの貸出点数 貸出点数/登録者数(津市に在勤・在学利用者含む)

1,200,793点 / 23,441人 ≒ 51.2点

(3) 地域別登録者1人当たりの貸出点数(点) 貸出点数/地域別登録者数

	津	久居	河芸	芸濃	美里	安濃	きらめき	一志	うぐいす	美杉	津市全体
貸出点数	525,625	220,002	109,420	64,077	41,579	59,712	29,658	66,511	55,360	2,229	1,174,173
登録者数	12,316	4,378	1,576	640	300	920	301	1,414	1,017	124	22,986
一人当たり	42.7	50.3	69.4	100.1	138.6	64.9	98.5	47.0	54.4	18.0	51.1

(4) 地域別登録率(%) 地域別登録者数/人口

	津	久居	河芸	芸濃	美里	安濃	きらめき	一志	うぐいす	美杉	津市全体
登録者数	12,316	4,378	1,576	640	300	920	301	1,414	1,017	124	22,986
人口	154,336	44,331	18,738	8,609	3,230	10,202	4,373	15,059	10,221	3,776	272,875
登録率	8.0	9.9	8.4	7.4	9.3	9.0	6.9	9.4	10.0	3.3	8.4

(5) 市民一人当たりの館別蔵書冊数(冊) 蔵書冊数/人口

	津	久居	河芸	芸濃	美里	安濃	きらめき	一志	うぐいす	美杉	津市全体
蔵書冊数	378,788	195,305	98,987	64,656	46,947	90,489	44,624	93,106	99,790	7,599	1,120,291
人口	154,336	44,331	18,738	8,609	3,230	10,202	4,373	15,059	10,221	3,776	272,875
一人当たり	2.5	4.4	5.3	7.5	14.5	8.9	10.2	6.2	9.8	2.0	4.1

(6) 市民一人当たりの館別資料費(円) 資料費/人口

	津	久居	河芸	芸濃	美里	安濃	きらめき	一志	うぐいす	美杉	津市全体
資料費(千円)	26,635	12,285	6,075	3,510	2,632	3,982	2,025	5,063	5,063	203	67,473
人口	154,336	44,331	18,738	8,609	3,230	10,202	4,373	15,059	10,221	3,776	272,875
一人当たり	173	277	324	408	815	390	463	336	495	54	247

(7) 受入冊数(冊)

	津	久居	河芸	芸濃	美里	安濃	きらめき	一志	うぐいす	美杉	津市全体
冊数	10,242	3,982	3,574	1,848	1,867	2,772	1,094	3,357	2,058	190	30,984

(8) 貸出コスト 図書館費 382,077,000円 / 貸出点数 1,174,173点 ≒ 325.4円

## 5 5年間の推移

### (1) 蔵書冊数

(単位：冊)

館名	平成29年度	平成30年度	令和元年度	令和2年度	令和3年度
津	391,599	378,577	381,267	377,857	378,788
久居	183,859	186,231	189,036	191,834	195,305
ポルタ	0	0	0	0	0
河芸	96,710	95,767	98,116	99,995	98,987
芸濃	63,911	64,673	64,491	64,776	64,656
美里	43,096	44,610	45,258	45,963	46,947
安濃	90,180	89,935	89,452	90,289	90,489
きらめき	41,864	42,621	43,238	44,041	44,624
一志	92,056	90,930	92,451	92,852	93,106
うぐいす	90,830	93,036	95,309	97,750	99,790
美杉	6,724	6,936	7,253	7,422	7,599
合計	1,100,829	1,093,316	1,105,871	1,112,779	1,120,291

### (2) 個人貸出点数

\*視聴覚資料含む

(単位：点)

館名	平成29年度	平成30年度	令和元年度	令和2年度	令和3年度
津	612,997	596,149	568,914	515,156	525,625
久居	249,012	212,160	200,484	200,997	210,593
ポルタ	12,040	12,095	10,210	9,163	9,409
河芸	126,857	123,650	122,270	115,070	109,420
芸濃	67,215	69,498	68,517	63,291	64,077
美里	47,728	54,892	48,915	43,646	41,579
安濃	65,309	67,270	67,382	65,777	59,712
きらめき	31,488	31,031	30,908	29,033	29,658
一志	80,189	87,212	78,054	68,132	66,511
うぐいす	69,212	40,690	62,536	56,796	55,360
美杉	2,865	2,754	2,869	2,545	2,229
合計	1,364,912	1,297,401	1,261,059	1,169,606	1,174,173
(内 図書貸出点数)	(1,339,332)	(1,274,516)	(1,240,488)	(1,152,422)	(1,154,905)

### (3) 団体貸出冊数

(単位：冊)

館名	平成29年度	平成30年度	令和元年度	令和2年度	令和3年度
津	16,350	16,985	16,622	12,255	12,186
久居	2,604	2,668	2,048	1,159	919
ポルタ	0	0	0	0	0
河芸	1,377	1,828	1,273	880	1,332
芸濃	1,082	2,138	2,373	1,753	1,845
美里	340	1,055	806	397	765
安濃	4,932	3,446	4,265	4,596	6,968
きらめき	179	163	422	638	763
一志	1,136	1,110	1,766	1,048	895
うぐいす	1,544	1,011	877	815	947
美杉	40	52	31	2	0
合計	29,584	30,456	30,483	23,543	26,620



## 6 学校との連携

### (1) 図書館司書による研修講座への派遣

学校図書館で行われる図書館研修講座に津図書館から司書を講師として派遣し、学校図書館の運営についての助言やおすすめ本の紹介等を行っています。

令和3年度は、新型コロナウイルス感染症の感染拡大防止のため、zoomでの講座が実施されました。

回	月 日	場 所	内 容
1	9月27日（月）	教育研究支援課 (zoomによる講座)	学校図書館の環境づくりについて

(2) 社会見学・職場体験等受け入れ状況

津市図書館では、小学校の施設見学、中学校の体験学習などの活動を支援しています。

小学校では、地域のすばらしさを発見する学習の場として、中学校では、生きる力をはぐくむことを目的とした「総合的な学習」の中で勤労体験を、また教職員においても職場以外の短期研修の場として活用されています。

社会見学

学校名	図書館名
明合小学校	津図書館
安東小学校	
大里小学校	
神戸小学校	
栗真小学校	
修正小学校	
新町小学校	
成美小学校	
南立誠小学校	
三重大学教育学部 附属小学校	
桃園小学校	
養正小学校	
立成小学校	
上野小学校	河芸図書館
芸濃小学校	芸濃図書館
一志東小学校	一志図書館
一志西小学校	
家城小学校	うぐいす図書館
川口小学校	
八ツ山小学校	
草生小学校	安濃図書館
明合小学校	
みさとの丘学園	美里図書館
香良洲小学校	きらめき図書館

体験学習

学校名	図書館名
久居中学校	一志図書館
一志中学校	

教職員研修

学校名	図書館名
片田小学校	津図書館
芸濃小学校	久居ふるさと文学館
一志中学校	一志図書館
伊賀つばさ学園	うぐいす図書館
白山中学校	

インターンシップ

学校名	図書館名
なし	

## 7 行事等

### (1)各図書館行事一覧

#### 津図書館

令和4年3月末現在

行事名	開催月等	内容	会場	人数
おはなし会	毎週木・土曜日	小学生・幼児を対象に本への親しみを持てるような紙芝居、絵本の読み聞かせ・素がたりなどを行いました。	視聴覚室	484人/67回
ちいさなおともだちのおはなし会	毎月 第1・3木曜日	乳児・保護者といっしょに絵本を見たり、わらべうたをいっしょに楽しみました。	視聴覚室	203人/14回
春のおはなし会	4/3	おはなし（素がたり）の楽しさを小学生に体験することで、子どもたちは想像力を豊かにし、言葉に対する感覚がみがかれます。楽しさを充分知ってもらうとともに読書への興味を高めるため、おはなしを聞く機会を作ります。 子どもの休みの時期に読み聞かせやパネルシアターなどを行いました。	視聴覚室	2人/1回
夏のおはなし会	8/7・12			27人/2回
冬のおはなし会	12月			3人/2回
おはなし（ストーリーテリング）講習会	6/4 6/11 6/18	地域におはなし（ストーリーテリング）活動を根付かせる語り手育成のため、おはなしを語る活動されている方や関心のある方を対象に講習会を実施しました。 【3回で1コース】	視聴覚室	16人
暮らしに役立つ図書館講座	中止	日常の暮らしに役立つ内容や世間で話題となっていることをテーマに講座を実施しました。	視聴覚室	—
手づくり絵本教室	7/24・25	親子で楽しく絵本を作ります。 【2回で1コース】	久居総合福祉会館	8組
	8/21・22	親子で楽しく絵本を作ります。 【2回で1コース】	河芸公民館	4組
	8/7・8	親子で楽しく絵本を作ります。 【2回で1コース】	芸濃総合文化センター	8組
しかけで楽しむ手づくり絵本教室	8/20・25	親子で楽しくしかけのある絵本を作ります。 【2回で1コース】	視聴覚室	7人
大人の手づくり絵本教室	12/5・12	中学生以上を対象に、楽しく絵本を作ります。	視聴覚室	9人
子育て絵本講座	12/4・11	乳幼児期の子どもの発達と絵本の関係や絵本の意味について学ぶ講習会を実施しました。 【2回で1コース】	視聴覚室	15人
図書館文学講座	1/30	文学作品の読み方や鑑賞方法について学ぶ講座を実施しました。 演題：樅の木は残った～山本周五郎の長篇を読む 講師：竹添敦子さん	視聴覚室	21人
人形劇大会	11/13	人形劇団による人形劇を開催し、子どもたちに図書館をより身近に感じていただきました。 出演：人形劇団とむならん	視聴覚室	55人/2回
図書館講演会	中止	著名な作家を迎え、講演会を実施しました。	視聴覚室	—
マタニティ倶楽部	年2回 (保健センターと共同事業)	保健センター主催の妊婦向け教室で「赤ちゃん絵本」をテーマに講話し、産後赤ちゃんとのふれあいに絵本を活用してもらうことを図りました。	保健センター	28人/2回
映画鑑賞会	子ども（月2回） 大人（年4回）	児童劇・アニメーション・記録映画等のフィルム・ビデオの上映しました。大人向けの映画会は、名画の上映をしました。	視聴覚室	102人/9回
子ども読書の日行事	4/25	本を題材としたゲームをし、子どもから大人までみんなで一緒に本の世界を楽しみました。	視聴覚室	10人
七夕飾り	6/25～7/7	図書館にて短冊と笹を用意し、来館者が願いごとを書いて笹に飾りつけをします。	館内	…

(一部講座で託児を実施)

# 久居ふるさと文学館

行 事 名	開 催 月 等	内 容	会 場	人 数
おはなし会	毎月 第1・3土曜日	絵本の読み聞かせ、すがたり、パネルシアター、エプロンシアター、かみしばい、ふるさとの昔話などを行いました。	視聴覚室	93人/12回
おはなし会スペシャル	7/31、12/18	毎月の「おはなし会」の1時間スペシャルを行いました。	視聴覚室	77人/2回
おはなしの森	毎月 第1・3水曜日	年齢に合わせた絵本だけの読み聞かせを行いました。	視聴覚室	163人/15回
えほんカーニバル	8/4、12/15	毎月の「おはなしの森」の1時間スペシャルを行いました。	視聴覚室	60人/2回
ブックトーク	毎月 第4土曜日	テーマに合わせた本の紹介をしました。	視聴覚室	44人/9回
おはなしであそぼう！	毎月 第2土曜日	おはなしの世界を、体・声を使って体験しました。	視聴覚室	74人/9回
だっこでおはなし！	毎月 第4水曜日	絵本・手遊びやわらべうたなどを通して赤ちゃんとのふれあいを深めました。	視聴覚室	176人/7回
おはなしの泉	毎月 第2月曜日	親子で絵本の世界を、歌ったり、声に出して体感するおはなし会を実施しました。(2歳前後の乳幼児と保護者が対象)	視聴覚室	78人/9回
絵本DEお話しよう会	毎月 第3木曜日	大人を対象とし、参加者が発表会形式で行う絵本の読書会を実施しました。	視聴覚室	27人/7回
大人のための音読会	①夏季 6/9、7/14 ②秋季 10/13、 11/10、12/8	文芸作品等をテキストに発声練習から音読、作品解説などを織り交ぜ、頭と体の活性化を図る講座を実施します。 講師：鈴木実千代さん【3回で1コース】	視聴覚室	夏季:20人 秋季:15人
楽しい読み聞かせ講座	10/8、11/12 12/10、1/14	絵本の読み聞かせの楽しみ方などを学ぶ講座を実施します。 講師：日間賀京子さん【4回で1コース】	視聴覚室	40人/4回
図書館で学ぼう「郷土の偉人 橘南谿」	10/17	江戸時代に活躍した久居出身の医学者である橘南谿について分かり易く学ぶ講座を実施しました。 講師：井ノ口岳彦さん	視聴覚室	定員15人
久居藩入府350年記念講座「高通公と藤堂源助」	11/28	久居藩の入府350年を記念して、講座を実施しました。初代藩主高通公とその家臣藤堂源助についてわかりやすく解説しました。 講師：今井博さん	視聴覚室	18人
図書館でゲームしよう！！	11/3	「世界中の図書館でゲームを楽しむ週間」等に合わせて、アナログゲームの体験と地域の伝承、伝説などを題材としたシナリオを用いてTRPG(テーブル・トーク・ロール・プレイング・ゲーム)を体験できるイベントを実施しました。 ①アナログゲームをやってみよう ②TRPGを体験しよう「久居藩、久居の大火」	視聴覚室 展示ギャラリー	①26人 ②6人
子ども寄席	1/16	子ども向けの寄席を開催しました。	視聴覚室	33人
絵本作家講演会	2/27	絵本作家を迎え、講演会を実施します。 演題：はっとり ひろきさん読み聞かせ&お話し会 講師：はっとり ひろき さん	津市久居総合福祉会館	全1回
マタニティ倶楽部	3/9(保健センターと共同事業)	保健センター主催の妊婦向け教室で「赤ちゃんを楽しむ絵本」をテーマに講話し、産後赤ちゃんとのふれあいに絵本を活用してもらおう啓発を図りました。	久居保健センター	12人/1回
ブックスタート関連事業	1歳半健診日 (年19回) (保健センターと共同事業)	1歳6ヶ月乳幼児健診時に保護者向けに絵本の紹介、図書館の案内、読み聞かせなどを行う予定でしたが、新型コロナウイルス感染症対策の関係で、おはなし会の案内等のチラシ配布のみ行いました。	久居保健センター	19回予定
リサイクルフェア	6/25・27・28	除籍した資料を津市物品会計規則、津市図書館資料のリサイクル活用に関する要綱に基づき、市民に無償譲渡しました。	展示ギャラリー り他2室	2,513冊 (310人)
七夕飾り	6/26~7/7	図書館に七夕飾りを設置し、用意した短冊に来館者が願いごとを書いて笹に飾りつけをするイベントを実施しました。	図書館入口	...

## 河芸図書館

行 事 名	開 催 月 等	内 容	会 場	人 数
おはなし会	毎月 第3日曜日(9月中 止)	「楽しいおはなしの時間」 小学生・幼児を対象に絵本、紙芝居の読み聞かせを行いました。	幼児コー ナー	89人/10回
リサイクルフェア	10/23～25	除籍した資料を津市物品会計規則、津市図書館資料のリサイクル活用に関する要綱に基づき、市民に無償譲渡しました。	学習室	2,330冊 (283人)
図書館講座 「絵本講座」	1/28、(2/25中 止)、3/11、3/25	絵本のよりよい読み方を求めて一緒に絵本を楽しむ講座を実施しました。 講師：松下ふき子【4回で1コース】	会議室	10人/3回

## 芸濃図書館

行 事 名	開 催 月 等	内 容	会 場	人 数
おはなし会	月2回(8月・9月は 中止)	幼児・小学生を対象に絵本・紙芝居などの読み聞かせを行いました。	研修室(芸濃 総合文化センター 内)	100人/16回
児童文学講座	12/11	歌と楽器で楽しむ絵本の世界とミュージックペルコンサートを開催しました。 出演：ル・レーブ ア・ピアチェーレ	大研修室(芸濃 総合文化センター 内)	大人19人 子ども22人
リサイクルフェア	6/14～6/23	除籍した資料を津市物品会計規則、津市図書館資料のリサイクル活用に関する要綱に基づき、市民に無償譲渡しました。	研修室(芸濃 総合文化センター 内)	2,320冊(283 人)

## 美里図書館

行 事 名	開 催 月 等	内 容	会 場	人 数
おはなし会	6/16、12/15、 3/16(10/13は中止)	本への親しみを持てるような絵本、紙芝居の読み聞かせや手遊びなどを行いました。	美里文化セ ンター2階	16人/3回
おはなし会	月1回(10月は中 止)	本への親しみを持てるような絵本、紙芝居の読み聞かせや手遊びなどを行いました。	美里文化セ ンター2階	19人/9回
おはなし会	7/28	本への親しみを持てるような絵本、紙芝居の読み聞かせや手遊びなどを行いました。	美里文化セ ンター2階	4人
おはなし会	11/7	本への親しみを持てるような絵本、紙芝居の読み聞かせや手遊びなどを行いました。	美里文化セ ンター2階	19人
つくってあそぼう	7/31	小学生対象による工作教室「つくってあそぼう」を実施しました。内容～くるくるまわす えんぴつたて(木工) 講師：磯田道則さん	美里文化セ ンター2階	10人(保護者9 名参加)
リサイクルフェア	10/30(10/31、11/1 は中止)	除籍した資料を津市物品会計規則、津市図書館資料のリサイクル活用に関する要綱に基づき、市民に無償譲渡しました。2年に1回、実施しています。	美里文化セ ンターロ ビー	1,705冊 (161人)

## 安濃図書館

行 事 名	開 催 月 等	内 容	会 場	人 数
絵本のおよみかせ	毎月第4土曜日	絵本・大型絵本・紙芝居の読み聞かせや、手遊びなどを一緒に楽しみました。	2階ホワイエ	54人/6回
スペシャルおはなし会	年1回	読み聞かせや、手遊びなどを一緒に楽しみました。	2階ホワイエ	17人/1回
エコ工作教室	3月26日	牛乳パックを利用してサイコロを作り、すごろくに絵を書いたり色を塗ったりし、ゲームを楽しみました。	学習室	8人/1回
読書チャレンジ	7・8月	夏休み期間中に人気シリーズを読破するチャレンジ	児童書コー ナーほか	...
リサイクルフェア	6月26日	除籍した資料を津市物品会計規則、津市図書館資料のリサイクル活用に関する要綱に基づき、市民に無償譲渡しました。	アトスペース (サンビルズ安濃 内)	1,312冊 (185人)
七夕飾り	6・7月	図書館にて短冊と笹を用意し、来館者が願いごとを書いて笹に飾りつけをしました。	1階ホール	...
読書の秋・芸術の秋	10月(16日間)	図書館にある複製名画の題名を探す児童向けゲームです。	1階	15人

## きらめき図書館

行 事 名	開 催 月 等	内 容	会 場	人 数
きらきらおはなし会	毎月 第2木曜日 (9月、10月中止)	乳児・保護者といっしょに絵本、紙芝居、わらべ歌、手遊びをしながらいっしょに楽しみました。	香良洲浜っ子 幼児園子育て 支援センター	10人/8回
まじっくぼっくすのおはなし会	7月18日・12月5日・ 3月26日	おはなし会を実施、紙芝居・パネルシアター等も取り入れ、本に興味を持てるよう働きかけました。	えほんのへ や	10人/3回
きらめき図書館講座 「キラキラ煌めくオリジナルのお正月飾り（しめ縄リース）を作っちゃおう！」	12月18日	ハーバリウムコーディネーターと一緒に、キラキラ煌（きら）めくお正月用飾り（しめ縄リース）を作りました。	すこやか ルーム	10人
リサイクルフェア	6月12日	除籍した資料を津市物品会計規則、津市図書館資料のリサイクル活用に関する要綱に基づき、市民に無償譲渡しました。	すこやか ルーム	775冊 (115人)

## 一志図書館

行 事 名	開 催 月 等	内 容	会 場	人 数
小さい子向きおはなし会	毎月 第1・3木曜日	乳児・保護者といっしょに絵本、紙芝居、わらべ歌、手遊びを楽しみました。	おはなし コーナー	139人/16回
ひなたぼっこのおはなし会	毎月 第2土曜日	幼児・小学生を対象に素語り、絵本、紙芝居などを行いました。	おはなし コーナー	63人/9回
とことめっこのおはなし会	毎月 第4土曜日	幼児を対象に絵本、紙芝居、わらべうた、パネルシアターなどを行いました。	おはなし コーナー	29人/9回
おとなのための読み語り	毎月 第3月曜日	大人を対象に絵本、紙芝居などの読み語りを行いました。	おはなし コーナー	34人/9回
絵本の日	夏休み期間の 水曜日	小学生を対象に絵本の読み聞かせを行います。	おはなし コーナー	23人/5回
絵本講座	11月3日・7日	幼児・小学生と、その保護者を対象に絵本の楽しみ方を学ぶ講座を開催しました。	健康教育室	9人/2回
リサイクルフェア	10月22日～27日 (火曜日を除く)	除籍した資料を津市物品会計規則、津市図書館資料のリサイクル活用に関する要綱に基づき、市民に無償譲渡しました。	図書館内	1,853冊 (213人)
七夕飾り	6/28～7/7	図書館にて短冊と笹を用意し、来館者が願いごとを書いて笹に飾りつけをしました。		…

## うぐいす図書館

行 事 名	開 催 月 等	内 容	会 場	人 数
おはなし会	毎週水曜日	小学生・幼児に本への親しみを持てるような紙芝居、読み聞かせ、手遊びなどを行いました。	おはなし コーナー	107人/40回
洋書のおはなし会	毎月1回日曜日	洋書の読み聞かせと簡単なゲームを行いました。	多目的室	207人/8回
ボランティアによるおはなし会	毎月 第1土曜日	小学生・幼児に本への親しみを持てるような紙芝居、読み聞かせ、手あそびなどを行いました。	おはなし コーナー	42人/9回
おはなし会012	毎月 第1金曜日	赤ちゃんと保護者を対象にわらべうたや絵本の読み聞かせを行いました。	和室	60人/8回
子ども読書の日イベント	4/17	「1日図書館員になってみよう」 小学生以下を対象に図書館員体験を実施しました。	図書館内	4組7人
講演会	3/13	県内在住の絵本作家を迎えて、講演会やワークショップを行いました。講師：浦中こういちさん「おやこふれあい遊び（乳幼児と保護者を対象）」	多目的室	32人
原画展	2/25～3/13	講演会に合わせて浦中こういちさんの絵本『のりものいっぱい』の原画を展示しました。	図書館内	…
わくわくとしょかんまつり (工作編)	中止	幼児・小学生を対象にした児童向けと、中学生以上を対象にした一般向けの工作教室を実施します。	未定	—
ほん de しりとり	6/26～8/26	夏休み期間を中心に、利用者が児童コーナーにある本のタイトルでしりとりをしました。書架の間を巡り本を探すことによって様々な本に出あうきっかけを作ります。	図書館内	…
わくわくとしょかんまつり (読書編)	中止	幼児・小学生を対象にした児童向けと、中学生以上を対象にした一般向けの、読書週間に関連した本に親しみ読みを深めるイベントを行います。	未定	—
リサイクルフェア	10/9～10/27	除籍した資料を津市物品会計規則、津市図書館資料のリサイクル活用に関する要綱に基づき、市民に無償譲渡しました。	図書館内	811冊 (120人)
七夕飾り	6/25～7/7	図書館にて短冊と笹を用意し、来館者が願いごとを書いて笹に飾りつけをします。 規模を縮小して実施しました。	図書館内	…

(2) ボランティアグループ紹介

グループ名	内 容	活 動 場 所
マザー・グース	ストーリーテリング	津 図 書 館
おはなしのたね	ストーリーテリング	
ききゅう船	ストーリーテリング	
ポップコーン	ストーリーテリング	
久居おはなしの会かたつむり	児童への読み聞かせ	久居ふるさと文学館
わらべ読み聞かせ部会	児童への読み聞かせ	
どんぐり	児童への読み聞かせ	
ラッコの会	児童への読み聞かせ	河 芸 図 書 館
音訳草笛の会	音訳資料の製作	
こんぺいとう	絵本の読み聞かせ、紙芝居等	芸 濃 図 書 館
M a i m a i くらぶ	絵本の読み聞かせ、紙芝居、手遊び等	美 里 図 書 館
なり☆プロ	絵本の読み聞かせ、紙芝居、手遊び等	
どんぐり	絵本の読み聞かせ等	
フレンズ・ポコ座	絵本の読み聞かせ、紙芝居等	
やまびこ会	絵本のよみきかせ	安 濃 図 書 館
まじっくぼっくす	絵本のよみきかせ、紙芝居、パネルシアター、人形劇等	き ら め き 図 書 館
ひなたぼっこ	すがたりやわらべうた、手あそび等	一 志 図 書 館
あをの会	大人のための児童書の読み聞かせ等	
よみっこ	絵本の読み聞かせ等	う ぐ い す 図 書 館

## 8 視聴覚ライブラリー

### (1) 利用案内

視聴覚ライブラリーでは、社会教育や学校教育に資するため、児童劇、社会教育教材、アニメなどの教材資料（16ミリフィルム、ビデオテープなど）や16ミリ映写機、ビデオプロジェクター、ビデオカメラ、スクリーンなどの機材を市内の学校、子ども会などの団体に貸し出しています。

①視聴覚教材 1団体1回5本以内

②視聴覚機器 1団体1式

③貸出期間 7日以内

教材目録がありますのでその中から教材資料を選び、「視聴覚教材・機器貸出許可申請書」に記入ください。申請書には団体代表者の印鑑が必要です。

### (2) 視聴覚機器・教材保有数

機 器 令和4年4月1日現在（単位：台）

機 器	映写機		オーバーヘッド プロジェクター	ビデオカメラ	ビデオ プロジェクター
	16ミリ	スライド			
台 数	2	1	2	1	1

教 材 令和4年4月1日現在（単位：台）

機 器	映画（16ミリ） （本）	スライド （組）	ビデオ（VHS） （本）	DVD （本）
	合 計	375	23	794

### (3) 貸出数

機 器 令和3年4月1日～令和4年3月31日（単位：本）

機 器	区分	学校教育等				社会教育等				合 計
		幼・保	小学校	中学校	計	社会教育機関	行政関係	その他	計	
映写機（16ミリ）		0	0	0	0	0	0	0	0	0
映写機（スライド）		0	0	0	0	0	0	0	0	0
スクリーン		0	0	0	0	0	0	0	0	0
O H P		0	0	0	0	0	0	0	0	0
ビデオ機器		0	0	0	0	0	0	0	0	0
合 計		0	0	0	0	0	0	0	0	0

教 材 令和3年4月1日～令和4年3月31日（単位：本）

機 器	区分	学校教育等				社会教育等				合 計
		幼・保	小学校	中学校	計	社会教育関係	行政関係	その他	計	
学校教材（16ミリ）		0	0	0	0	0	0	0	0	0
学校教材（スライド）		0	0	0	0	0	0	0	0	0
学校教材（ビデオ）		0	0	0	0	0	0	0	0	0
学校教材（DVD）		0	0	0	0	0	0	0	0	0
社会教育（16ミリ）		0	0	0	0	0	0	0	0	0
社会教育（ビデオ）		0	0	0	0	0	0	0	0	0
社会教育（DVD）		0	0	0	0	1	0	0	1	1
合 計		0	0	0	0	1	0	0	1	1



## 9 協議会等

### (1) 津市図書館協議会

#### ア 令和3年度第1回津市図書館協議会

日時 8月23日午後1時30分から

場所 津図書館2階視聴覚室

内容

会長の選出について

令和2年度事業実績について

令和3年度事業について

図書館の運営方法等について

図書館サービス等の在り方について

教育振興ビジョンについて

#### イ 令和3年度第2回津市図書館協議会

新型コロナウイルス感染症拡大防止のため書面での報告

内容 令和3年度事業報告

第1回図書館協議会でいただいたご意見について

### (2) 津市子ども読書活動推進会議

#### ア 令和3年度第1回津市子ども読書活動推進会議

日時 11月1日午前10時30分から

場所 津図書館2階視聴覚室

内容

会長選出

子ども読書活動推進について

みんなのPOPづくりコンテストについて

#### イ 令和3年度第2回津市子ども読書活動推進会議

日時 2月10日午前10時30分から

場所 津図書館2階視聴覚室

内容 みんなのPOPづくりコンテストの審査について

### (3) みんなのPOPづくりコンテスト

募集期間 10月1日～12月22日

応募作品数

A 小学生に読んでもらいたい本 287点

B 中高生に読んでもらいたい本 150点 合計437点

審査員

一次審査 図書館職員

二次審査 子ども読書活動推進会議委員

審査結果

		対 象 本	
		A 小学生に読んでもらいたい本	B 中高生に読んでもらいたい本
部 門	小学生の部	最優秀賞 1点 優秀賞 19点	
	中学生の部	優秀賞 1点	中学生の部 最優秀賞 1点 優秀賞 9点
	高校生の部	該当なし	高校生の部 最優秀賞 1点 優秀賞 2点
	一般(大人)の部	最優秀賞 1点 優秀賞 1点	一般(大人)の部 最優秀賞 1点 優秀賞 2点

作品展示等

令和4年4月より市内各館にて作品を展示したほか、館内での図書紹介や新刊図書紹介資料への掲載などにも活用しました。

(4) 研修

令和3年度東海北陸地区図書館地区別研修(主催、文部科学省名古屋市教育委員会、名古屋市鶴舞中央図書館主管、12月10日)

出席者として職員1人派遣

## 令和4年度 津市図書館事業について

## 1 概要

近年、市民の身近な問題解決の場や交流の場として図書館の果たす役割は、ますます重要なものとなってきています。

津市図書館9館2室は、津市図書館運営に関する基本方針のもと、市民の課題解決のニーズの多様化や専門化にも対応できるよう、それぞれが地域の利用特性を考慮した図書館資料の収集・整備を行い、蔵書を充実させるとともに、読書相談やレファレンスサービスなどの充実に努め、相互に連携しながら、図書館利用の向上を図るための条件を整えていきます。

また、図書館を身近にとらえていただけるよう、子どもから大人までが気軽に来館できる環境づくりに取り組むとともに、図書館活動をPRするため広報やホームページ、SNS等での情報発信に努めます。

次に、子どもたちが読書に親しむきっかけとなる読み聞かせや読書の重要性についての理解を深めるために、おはなしボランティアを養成するための講習会などを実施し、その受講生やボランティア団体に活動の場を提供するとともに、協働しておはなし会等の行事を実施します。学校図書館に対しては、司書教諭等と連携をとりながら子どもたちが読書により豊かな人間性や情操を育ていけるよう、読書活動を充実させるための支援に努めていきます。

また、新型コロナウイルス感染症の感染拡大の中で、手指消毒や人との距離を保つなどの基本的な感染予防策をとりながら、実施可能な事業を行います。

## 2 令和4年度の重点目標

- (1) 市内の図書館の蔵書を特色を持ったものにするため、基本的に収集する図書の外に全館に割り当てられた図書の分野に基づき、その分野の図書を予算の割合に応じて購入し、保存していきます。
- (2) コロナ禍において再認識された非来館サービスを充実させるため、電子図書館の導入や電子書籍の購入について、調査・研究を進めます。

# —津市図書館運営に関する基本方針—

平成19年4月1日

## 第1 新しい津市図書館の基本方針

### 1 新しい津市図書館の誕生

津市は、平成18年1月の合併に伴い、旧津市、久居市、安芸郡、一志郡の大半を市域とする市となり、市域の面積は約710平方キロ、人口は約29万2千人となりました。これら全ての市町村には、合併前から図書館（室）があり、それらを母体として蔵書総数約95万冊を有する9館2室からなる新しい津市図書館が誕生しました。

この図書館は、今後、津市民の自立的学習を支える身近な地域の情報センターとして、市民に親しまれ、生活や職業上のさまざまな面で活用されることが期待されています。

### 2 図書館の基本方針

津市図書館は、従来の図書館サービスの充実を図りつつ、現代の社会情勢の変化に伴う高度情報化、少子高齢化、国際化、地方分権化などに対するさまざまな社会的要請を踏まえ、次の事項を実現することを基本方針とします。

- (1) 市民の生活や豊かな暮らし、さらには職業に関連して必要な情報・資料や学習の場を提供し、読書活動や課題解決を支援します。
- (2) 市の行政や議会における政策策定等を支援するための情報・資料を提供します。
- (3) 市内の学校における教育を支援するために必要な情報・資料を提供するとともに学校図書館の運営に対し必要な支援・協力を行います。
- (4) 以上の各事項をより円滑に実現するために、県立図書館や大学図書館等、他の地域・館種の図書館や関係機関等との連携・協力を一層進めていきます。

## 第2 図書館サービス方針

基本方針の趣旨を踏まえ、次の方針に従って図書館サービスを行っていきます。

### 1 誰にとっても使いやすい図書館サービスの提供

- (1) 開館日・開館時間の充実
- (2) 幼児・児童から高齢者まで、各年齢層に応じたサービス
- (3) 障がい者や外国人、来館困難者に配慮したサービス

## 2 図書館資料の充実

- (1) 図書・雑誌等の紙媒体による資料
- (2) データベース、電子ブック等の電子媒体による情報・資料
- (3) CD、ビデオテープ等の視聴覚資料

## 3 情報・資料提供サービスの充実・強化

- (1) 貸出・閲覧・予約・リクエストサービス
- (2) レファレンス・読書相談サービス
- (3) 電子情報サービス
- (4) 文献相互貸借・文献複写サービス

## 4 文化活動の充実

- (1) 講座、講演会、映画等鑑賞会、資料展示会等の主催
- (2) 読書会・研究会等、利用者団体によるイベント開催の支援

### 第3 図書館運営方針—より良い図書館サービスを実現するために—

基本方針並びにサービス方針の趣旨を踏まえ、より良い図書館サービスを実現するため、次の方針に従って図書館運営を行っていきます。

#### 1 津市図書館としての一体的運営の強化

- (1) 図書館運営の総合的な計画策定
- (2) 開館日・開館時間等、利用条件の総合調整
- (3) 図書館情報システム（目録・貸出等）の統一的運用
- (4) 図書館資料の収集・保存・廃棄等の基準の統一

#### 2 図書館資料購入費の充実

#### 3 施設・設備の充実

#### 4 図書館ネットワークへの参加・協力

#### 5 学校図書館への支援・協力

#### 6 他の図書館、公民館、美術館、博物館等、関係機関との連絡及び協力

#### 7 津市図書館刊行物、ホームページの充実等、広報活動の強化

#### 8 読書振興を担うボランティアの参加等、人づくりの推進

#### 9 図書館サービスを担う職員の育成と配置

# 津市図書館要覧 令和4年度版

津市図書館

津市津図書館

津市久居ふるさと文学館

津市河芸図書館

津市芸濃図書館

津市美里図書館

津市安濃図書館

津市きらめき図書館

津市一志図書館

津市うぐいす図書館

---

令和4年8月発行

編集・発行 津市教育委員会 津市津図書館

〒514-8611 三重県津市西丸之内23番1号

電話番号 (059) 229-3321

FAX (059) 229-1458

<https://www.library.city.tsu.mie.jp>

---

