

# 津市図書館要覧

平成30年度版



津市図書館



# 目 次

---

---

施設の概要	1
組織	3
統計資料	
1 図書館資料	
(1) 図書資料	5
(2) 特別集書	7
(3) 視聴覚資料	7
(4) 雑誌タイトル一覧	8
(5) 新聞タイトル一覧	13
2 地区別貸出登録者数	14
3 利用状況	
(1) 分類別個人貸出冊数	15
(2) 曜日別貸出冊数	17
(3) 貸出点数総合計	18
(4) 各種利用件数	19
4 各種指数	20
5 5年間の推移	
(1) 蔵書冊数	21
(2) 個人貸出点数	21
(3) 団体貸出冊数	21
6 学校との連携	
(1) 図書館司書による研修講座への派遣	22
(2) 社会見学・職場体験等受け入れ状況	23
7 行事等	
(1) 各図書館行事一覧	24
(2) ボランティアグループ紹介	28
8 視聴覚ライブラリー	
(1) 利用案内	29
(2) 視聴覚機器・教材保有数	29
(3) 貸出数	29
参考	30

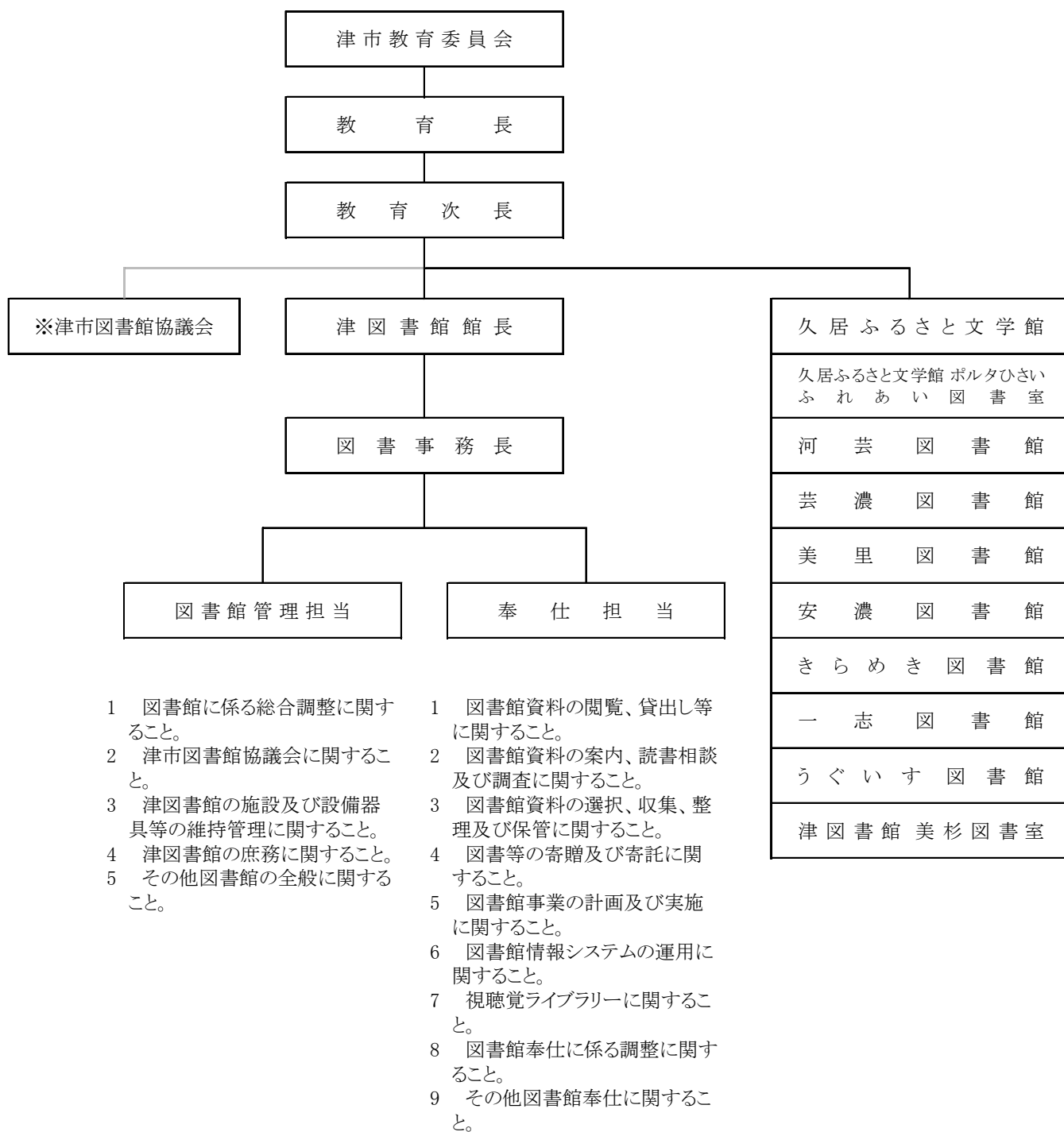
## 施設の概要

館名	開館年月	所在地	電話番号	休館日
			FAX番号	
津図書館	昭和62年8月	津市西丸之内23番1号 津リージョンプラザ内	229-3321 229-1458	毎週火曜日 館内整理日(毎月最終木曜日) 年末年始(12月28日～翌年1月4日) 特別整理期間(毎年1回14日以内)
久居ふるさと文学館	平成5年4月	津市久居東鷹跡町 2番地3	254-0011 254-0013	
久居ふるさと文学館 ポルタひさい ふれあい図書室	平成10年8月	津市久居新町3006番地 ポルタひさいふれあいセンター内	254-0464 254-0464	
河芸図書館	昭和62年11月	津市河芸町浜田782番地	245-5300 245-7052	
芸濃図書館	平成9年4月	津市芸濃町棕本6824番地 津市芸濃総合文化センター内	265-6004 265-6004	
美里図書館	平成7年7月	津市美里町三郷51番地3 津市美里文化センター内	279-8122 279-8127	
安濃図書館	平成8年7月	津市安濃町東観音寺 418番地 津市サンヒルズ安濃内	268-5822 268-5803	
きらめき図書館	平成6年9月	津市香良洲町2167番地 津市サンデルタ香良洲内	292-4191 292-4191	
一志図書館	平成9年7月	津市一志町井関1792番地 津市とことめの里一志内	295-0116 295-0121	
うぐいす図書館	平成16年11月	津市白山町二本木1139番地2 津市白山総合文化センター内	262-5000 262-5445	
津図書館室 美杉図書室	昭和47年10月	津市美杉町八知5580番地2 津市美杉総合文化センター内	272-8092 272-8090	

開館時間	構造	職員数(人)		29年度当初予算額(千円)		30年度当初予算額(千円)		蔵書数 (冊)	29年度 開館日数 (日)
		総数	司書	図書館費	資料費	図書館費	資料費		
月・水～金曜日 9:00～19:00 土・日曜日、祝休日 9:00～17:00	鉄筋コンクリート造 津リージョンプラザ内 1・2階部分 3,090㎡	27	13	315,365	26,106	312,957	26,095	391,599	286
月・水～金曜日 9:00～18:00 土・日曜日、祝休日 9:00～17:00	鉄筋コンクリート造 3階建て 2,030㎡	10	7	25,260	12,441	25,194	12,368	183,859	287
月・水～金曜日 10:00～21:00 土・日曜日、祝休日 10:00～18:00	鉄筋コンクリート造 ポルタひさいふれあ いセンター内 3階 部分 75㎡	4	2					0	295
10:00～18:00	鉄筋コンクリート造 2階建て 1,399㎡	7	2	14,306	6,119	14,172	6,184	96,710	287
9:00～17:00	鉄筋コンクリート造 津市芸濃総合文化 センター内 1階部 分 586㎡	5	2	3,867	3,603	3,792	3,534	63,911	287
9:00～17:00	鉄筋コンクリート造 津市美里文化セン ター内 1階部分 153㎡	4	1	2,831	2,719	2,762	2,650	43,096	286
10:00～18:00	鉄筋コンクリート造 津市サンヒルズ安濃 内 1・2階部分 1,017㎡	7	4	4,314	4,079	4,380	4,145	90,180	287
9:00～17:00 (7・8月の月・水～金 曜日は、 9:00～18:00)	鉄筋コンクリート造 津市サンデルタ香良 洲内 1階部分 432㎡	4	2	2,182	2,108	2,245	2,174	41,864	288
10:00～18:00 (7・8月の月・水～金 曜日は、 10:00～19:00)	鉄筋コンクリート造 津市とことめの里一 志内 平屋建て 782㎡	7	4	5,527	5,235	5,525	5,233	92,056	287
月・水～金曜日 10:00～18:00 土・日曜日、祝休日 9:00～17:00	鉄筋コンクリート造 津市白山総合文化 センター内 1階部分 1,030㎡	8	5	5,527	5,235	5,592	5,300	90,830	287
9:00～17:00	鉄筋コンクリート造 津市美杉総合文化 センター内 1階部分 65㎡	4	1	310	310	272	272	6,724	287
合計		87	43	379,489	67,955	376,891	67,955	1,100,829	—

# 組 織

平成30年4月現在



- 1 図書館に係る総合調整に関すること。
- 2 津市図書館協議会に関すること。
- 3 津図書館の施設及び設備器具等の維持管理に関すること。
- 4 津図書館の庶務に関すること。
- 5 その他図書館の全般に関すること。

- 1 図書館資料の閲覧、貸出し等に関すること。
- 2 図書館資料の案内、読書相談及び調査に関すること。
- 3 図書館資料の選択、収集、整理及び保管に関すること。
- 4 図書等の寄贈及び寄託に関すること。
- 5 図書館事業の計画及び実施に関すること。
- 6 図書館情報システムの運用に関すること。
- 7 視聴覚ライブラリーに関すること。
- 8 図書館奉仕に係る調整に関すること。
- 9 その他図書館奉仕に関すること。

## ※津市図書館協議会

津市図書館協議会条例に基づき、図書館の運営について館長の諮問に応じるとともに図書館奉仕につき館長に対して意見を述べる機関。

委員は、学校教育関係者、社会教育関係者、学識経験者など10人以内で構成され、任期は2年。

津市図書館協議会条例

(設置)

**第1条** 図書館法（昭和25年法律第118号）第14条の規定に基づき、津市図書館協議会（以下「協議会」という。）を置く。

(組織)

**第2条** 協議会は、委員 10 人以内で組織する。

2 委員は、次に掲げる者のうちから、教育委員会が委嘱し、又は任命する。

- (1) 学校教育の関係者
- (2) 社会教育の関係者
- (3) 家庭教育の向上に資する活動を行う者
- (4) 学識経験のある者
- (5) 公募による者

(委員の任期)

**第3条** 委員の任期は、2年とする。ただし、補欠の委員の任期は、前任者の残任期間とする。

2 委員は、再任されることができる。

(会長及び副会長)

**第4条** 協議会に会長及び副会長 1 人を置き、委員の互選により定める。

2 会長は、会務を総理し、協議会を代表する。

3 副会長は、会長を補佐し、会長に事故があるとき、又は会長が欠けたときは、その職務を代理する。

(会議)

**第5条** 協議会の会議は、会長が招集し、会長が議長となる。

2 協議会は、委員の半数以上が出席しなければ、会議を開くことができない。

3 協議会の議事は、出席委員の過半数で決し、可否同数のときは、議長の決するところによる。

(庶務)

**第6条** 協議会の庶務は、教育委員会事務局において処理する。

(委任)

**第7条** この条例に定めるもののほか、協議会の運営に関し必要な事項は、会長が協議会に諮って定める。

附 則

この条例は、平成18年 4 月 1 日から施行する。

附 則（平成24年 3 月29日 条例第18号）

1 この条例は、平成24年 4 月 1 日から施行する。

2 この条例の施行の際現にこの条例による改正前の津市図書館協議会条例の規定により委嘱され、又は任命されている津市図書館協議会の委員である者は、その任期が終了するまでの間は、改正後の津市図書館協議会条例の規定により委嘱され、又は任命されている津市図書館協議会の委員とみなす。

# 統計資料

## 1 図書館資料

### (1) 図書資料

#### ①蔵書冊数(一般書)

館名	一般書							
	総記	哲学宗教	歴史地理	社会科学	自然科学	工業工学	産業	芸術
津	9,586	10,118	22,718	40,834	18,937	22,258	9,166	25,525
久居	5,646	4,164	10,480	13,783	7,820	11,472	4,373	11,134
ポルタ	0	0	0	0	0	0	0	0
河芸	1,496	2,193	5,618	7,222	4,482	4,686	1,870	5,119
芸濃	1,050	1,548	3,535	4,376	2,082	3,989	1,435	3,996
美里	388	764	1,848	2,261	1,610	3,249	897	1,743
安濃	2,077	2,347	5,015	8,204	5,454	7,262	2,344	7,231
きらめき	1,019	1,048	3,186	3,378	2,661	2,645	1,281	2,905
一志	2,076	2,452	5,950	9,023	5,090	6,986	2,421	6,107
うぐいす	2,198	2,516	5,650	9,449	5,125	7,792	3,207	6,563
美杉	28	53	314	247	249	439	120	336
合計	25,564	27,203	64,314	98,777	53,510	70,778	27,114	70,659

#### ②蔵書冊数(児童書)

館名	児童書							
	総記	哲学宗教	歴史地理	社会科学	自然科学	工業工学	産業	芸術
津	1,259	904	4,804	4,102	9,400	3,168	2,013	5,156
久居	380	368	1,682	1,744	3,746	1,405	943	2,008
ポルタ	0	0	0	0	0	0	0	0
河芸	475	326	1,537	1,258	2,807	1,130	696	1,504
芸濃	297	231	981	1,288	2,075	1,048	679	1,501
美里	122	84	358	271	674	362	134	643
安濃	441	190	1,226	1,020	2,189	839	552	1,153
きらめき	286	128	669	562	1,129	596	348	645
一志	292	163	968	1,139	2,294	805	509	1,262
うぐいす	390	285	918	1,217	2,094	985	616	1,352
美杉	47	16	140	115	203	86	53	119
合計	3,989	2,695	13,283	12,716	26,611	10,424	6,543	15,343



(単位:冊)

館名	一般書					児童書	合計
	語学	文学	郷土資料	その他	小計		
津	4,435	94,794	18,477	6	276,854	114,745	391,599
久居	2,126	51,225	6,235	25	128,483	55,376	183,859
ポルタ	0	0	0	0	0	0	0
河芸	829	27,447	1,184	0	62,146	34,564	96,710
芸濃	529	13,457	1,737	0	37,734	26,177	63,911
美里	280	16,619	440	12	30,111	12,985	43,096
安濃	1,319	21,157	530	0	62,940	27,240	90,180
きらめき	601	10,765	753	0	30,242	11,622	41,864
一志	1,019	23,090	2,401	0	66,615	25,441	92,056
うぐいす	1,313	17,669	2,909	0	64,391	26,439	90,830
美杉	61	2,363	331	0	4,541	2,183	6,724
合計	12,512	278,586	34,997	43	764,057	336,772	1,100,829

(単位:冊)

館名	児童書					一般書	合計
	語学	文学	絵本	紙芝居	小計		
津	1,376	39,346	41,796	1,421	114,745	276,854	391,599
久居	421	17,532	24,042	1,105	55,376	128,483	183,859
ポルタ	0	0	0	0	0	0	0
河芸	422	11,544	12,404	461	34,564	62,146	96,710
芸濃	359	7,201	9,864	653	26,177	37,734	63,911
美里	110	3,647	6,311	269	12,985	30,111	43,096
安濃	426	8,139	9,777	1,288	27,240	62,940	90,180
きらめき	236	3,041	3,624	358	11,622	30,242	41,864
一志	313	8,102	8,272	1,322	25,441	66,615	92,056
うぐいす	377	7,844	9,646	715	26,439	64,391	90,830
美杉	35	643	718	8	2,183	4,541	6,724
合計	4,075	107,039	126,454	7,600	336,772	764,057	1,100,829

## (2) 特別集書

区 分	所蔵館	点 数	内 容
有 造 館 文 庫	津	4,614	藤堂藩藩校「有造館」の旧蔵本
橋 本 文 庫	津	9,411	素封家橋本家で江戸から明治にかけて収集された資料
絵 葉 書	津	6,992	橋本文庫収蔵分及びその他寄贈分
井 田 文 庫	津	371	江戸時代の天文学、医学、和算、地図など、その他江戸時代天文計測器5点
稲 垣 文 庫	津	2,537	江戸時代の伊勢商人で、天文学、暦算、地理学者であった稲垣定毅の著書・蔵書を中心とした文庫
河 邊 家 文 書	津	605	藤堂藩政下の津近郊大庄屋の村方文書
信 藤 家 大 庄 屋 文 書	久 居	9,214	久居藩大庄屋に代々伝わる古文書類等
箕 浦 家 文 書	久 居	55	旧久居藩家臣、箕浦久泰の寄贈文書

## (3) 視聴覚資料

(単位:点)

館 名	C D	VHS	DVD	L D	録音図書	合 計
津	2,350	1,827	809	3,098	457	8,541
久 居	0	0	0	0	0	0
ポ ル タ	2,545	2,560	747	285	0	6,137
河 芸	0	188	91	0	626	905
芸 濃	6	484	387	0	0	877
美 里	0	639	150	0	0	789
安 濃	0	966	149	0	0	1,115
きらめき	208	843	194	0	0	1,245
一 志	0	0	0	0	0	0
うぐいす	778	398	1,647	0	0	2,823
美 杉	0	0	0	0	0	0
合 計	5,887	7,905	4,174	3,383	1,083	22,432

## (4) 雑誌タイトル一覧

図書館・歴史他	津	久居	ポルタ	河芸	芸濃	美里	安濃	きらめき	一志	うぐいす	美杉
JR時刻表				3年							
JTB時刻表	1年	1年	1年				1年		1年	1年	
MOE		5年		3年	永久						
PHP	1年	3年					1年		2年		
家の光		5年						1年	2年		
近鉄時刻表	1年	2年	1年	3年					2年	1年	
現代の図書館		永久									
考古学ジャーナル		永久									
こどもの本	1年								2年		
思想		3年								永久	
人権と部落問題	10年	10年							10年		
正論		3年									
世界	永久	3年							2年		
ダ・ヴィンチ	10年	3年	1年		3年	2年	1年				
中央公論	永久	5年		3年					2年	永久	
図書		3年									
図書館雑誌		永久									
部落解放	10年	10年							10年		
文化財		永久									
別冊太陽	永久										
本の雑誌	5年	3年									
本の窓		3年									
毎日が発見		5年					2年				
みんなの図書館	永久	永久									
歴史街道			3年	3年					2年		
歴史人	1年									1年	
歴史読本(休刊)		5年		3年							
瑞垣		3年									
法律・経済・科学・生活	津	久居	ポルタ	河芸	芸濃	美里	安濃	きらめき	一志	うぐいす	美杉
CasaBRUTUS							2年				
CNN ENGLISH EXPRESS	5年										
DAYS JAPAN		3年									
ENGLISH JOURNAL	5年										
HRILレポート	永久										
PLUS 1 Living			3年		5年				2年		
Sumai(住まいの設計)	3年			3年			2年		2年	3年	
アントレ	1年										
エネルギーレビュー		3年									
会社四季報	5年	3年		3年			1年		1年	3年	
会社情報	1年										
月刊Newsがわかる		永久									
月刊ハウジング		3年							2年		
月刊福祉		5年									
住む	5年										
ジュリスト	永久	10年							10年		
地域政策一あすの三重	行政資料扱い								永久		
天文ガイド	3年									3年	
特選街	1年								2年		
日経エンタテインメント					3年		1年				
日経サイエンス	10年										
ニュートン	5年	5年		3年	3年		2年		2年	5年	
プレジデント	1年	3年			3年		1年	1年	2年		
mono(モノ・マガジン)	3年						1年				
日経マネー		1年									
&home		5年								3年	
消費と生活		3年									

技術・健康・スポーツ	津	久居	ポルタ	河芸	芸濃	美里	安濃	きらめき	一志	うぐいす	美杉
CAR&DRIVER				3年	3年						
CQham radio	1年										
driver							1年				
L/O	1年	1年									
MotorMagazine		3年									
明日の友	3年										
オートバイ		3年									
オートメカニック					永久						
カーグラフィック	3年	3年					1年				
舵	5年										
きょうの健康	1年	5年	3年	3年			2年	1年	2年	1年	
剣道時代									2年		
月刊剣道日本(休刊)									2年		
月刊自家用車	1年								2年		
月刊バスケットボール		3年									
月刊バレーボール		3年							2年		
現代農業							1年		2年	1年	
航空ファン	永久	5年								5年	
サッカーマガジンゾーン	1年	3年							2年		
スキーグラフィック									2年		
スキージャーナル(休刊)	1年								2年	1年	
相撲	1年	3年								1年	
壮快		5年		3年	3年				2年		
Tarzan							1年				
ダンスビュー									2年		
ダンスファン(休刊)									2年		
テニスマガジン		3年							2年	1年	
ナンバー	1年	3年	1年		3年		1年	1年		1年	
日経PC21				3年	3年		1年				
日経パソコン	3年								2年	3年	
バトミントンマガジン		永久							2年		
ラジコン技術	1年										
ランナーズ		3年							2年		
陸上競技マガジン									2年		
わかさ							2年				
趣味	津	久居	ポルタ	河芸	芸濃	美里	安濃	きらめき	一志	うぐいす	美杉
ALBA TROSS-VIEW		3年		1年							
BE-PAL	3年	3年			3年		1年			3年	
BISES	5年										
Discover Japan					3年		3年				
Kalas										永久	
NAGI	1年	5年	3年		永久		永久			永久	
OUTRIDER									2年		
SAVVY							2年				
Simple	1年	3年	3年	3年	永久	2年	2年	1年	2年	永久	
Tokai Walker		3年	1年	3年			1年		2年	永久	
Wan				3年					2年		
アサヒカメラ	5年	3年		3年					2年	5年	
ゴルフダイジェスト	1年								2年	1年	
淡交		5年									
愛犬の友		3年					2年				
園芸ガイド										1年	
岳人	永久										
暮ワールド	1年	3年							2年	1年	
趣味の園芸	1年	3年		3年	3年		2年	1年	2年	1年	
やさいの時間				3年							
将棋世界	1年	3年							2年	1年	
SKYWARD										1年	
スクリーン	1年			3年			1年		2年	1年	
墨	10年										
旅の手帖		3年		3年	3年		1年			1年	
CREA Traveller				3年							

趣味	津	久居	ポルタ	河芸	芸濃	美里	安濃	きらめき	一志	うぐいす	美杉
つり人									1年	1年	
ディズニーファン		3年									
鉄道ジャーナル										永久	
鉄道ファン	10年	5年							2年		
東海釣りガイド	1年	3年									
ナショナルジオグラフィック	永久										
日経TRENDY					3年	2年	2年			3年	
日本カメラ									2年		
ねこ				3年							
猫びより		3年					永久		2年		
宝飾			3年					1年			
ベストカー										1年	
盆栽世界	5年										
山と溪谷	5年	3年							2年	5年	
ラジオ深夜便		5年									
旅行読売	1年										
芸術	津	久居	ポルタ	河芸	芸濃	美里	安濃	きらめき	一志	うぐいす	美杉
演劇界	永久	3年									
音楽の友	10年	3年							2年	10年	
キネマ旬報	永久	3年							2年	永久	
芸術新潮	永久	5年		3年					2年		
美術手帖	10年										
別冊アトリエ(休刊)	永久										
ミュージックマガジン	5年										
みんなのうた		3年									
ロッキング・オン	5年										
文学	津	久居	ポルタ	河芸	芸濃	美里	安濃	きらめき	一志	うぐいす	美杉
NHK短歌	1年	3年									
NHK俳句	1年	3年					1年		2年		
馬酔木		永久									
新潮	永久	20年									
オール読物	1年	5年		3年					2年	1年	
群像	永久	20年								永久	
現代詩手帖	5年	10年									
小説現代	1年	10年								1年	
小説新潮	1年	10年					2年		2年	1年	
小説推理		永久									
小説すばる		10年									
小説宝石	1年	永久									
新潮45	1年	3年								永久	
すばる		20年									
短歌	永久	20年							2年		
俳句	10年	20年							2年		
文学界	永久	20年								永久	
文芸春秋	永久	5年	1年	3年	3年		2年	1年	2年	永久	
別冊文芸春秋(H15.3月号まで)		20年									
ミステリマガジン	10年	15年									

女性男性総合雑誌	津	久居	ポルタ	河芸	芸濃	美里	安濃	きらめき	一志	うぐいす	美杉
ar		1年									
COTTON TIME		10年									
DIME		1年									
ESSE		3年	1年	3年			1年	1年	2年	1年	
LEE		3年			3年	2年					
Lightning			3年								
MORE	1年	3年	1年	3年			1年				
STORY							1年				
so-en(装苑)	1年									1年	
With		3年	1年		3年						
アンアン									1年	1年	
一個人			3年								
うかたま	5年										
美しいキモノ	3年	3年					3年		2年		
栄養と料理	1年								2年	1年	
オレンジページ	3年	3年		1年		2年	1年	1年	2年	1年	
家庭画報	1年						1年		2年		
きょうの料理	1年	3年	3年	3年	3年	2年	2年	1年	2年	1年	
きょうの料理ビギナーズ					3年						
暮らしの手帖	永久	永久		3年			2年		2年	永久	
クロワッサン	3年	3年	1年	1年			1年	1年	2年	1年	
クーヨン				3年			2年				
子どものしあわせ		3年									
こどもブティック クチート(休刊)		5年									
コモ				3年			2年	1年			
サライ	10年	3年		3年			2年		2年	10年	
サンキュ!		3年				2年					
ジュイジュイ				3年							
四季の味	1年										
すこ〜れ		1年									
すてきにハンドメイド	1年	5年		3年	3年		3年	1年	2年	1年	
ソトコト	3年										
たまごクラブ		1年		3年	3年				1年		
dancyu							3年				
ちいさいなかま		3年									
CHANTO		3年	1年		3年	2年		1年	2年		
チルチンぴと	5年										
天然生活				3年	3年		3年				
nina's(ニナーズ)								1年			
日経WOMAN				3年			3年				
ノンノ	1年	3年	1年	3年			1年	1年	2年		
focotoco								1年			
ひよこクラブ	1年	1年	1年	3年	3年				1年		
婦人画報	1年			永久	3年						
婦人公論	1年	5年				2年	1年	1年	2年	1年	
婦人之友	1年		3年								
BRUTUS							1年				
プレジデントファミリー	1年				3年						
ミセス	1年	3年		3年					2年	1年	
メンズノンノ	1年	3年	1年	3年			1年			1年	
Ku:nel		3年									
pen			3年								
ゆうゆう			3年	3年	3年	2年		1年			
レタスクラブ		3年									
レディブティック		5年									
ワイヤーママ(休刊)	5年	3年			5年					3年	
リンネル				3年							
日経おとなのOFF				3年							
和楽							3年				

週刊誌	津	久居	ポルタ	河芸	芸濃	美里	安濃	きらめき	一志	うぐいす	美杉
News Week(日本版)	1年	1年		1年					2年		
アエラ	1年	1年							1年	1年	
エコノミスト	5年								2年	5年	
サンデー毎日	永久	1年	1年		1年				1年		
週刊朝日	永久	1年		1年					1年	永久	
週刊金曜日	永久	1年									
週刊ゴルフダイジェスト			1年								
週刊新潮	1年	1年	1年	1年					1年	1年	
週刊ダイヤモンド	1年		1年	1年			1年				
週刊文春	1年	1年	1年	1年	1年		1年		1年	1年	
週刊ベースボール	1年	1年	1年		1年		1年		1年	1年	
週刊東洋経済	1年	1年					1年		1年		
児童関連雑誌	津	久居	ポルタ	河芸	芸濃	美里	安濃	きらめき	一志	うぐいす	美杉
Kodomo	5年										
おひさま			3年				2年				
かがくのとも	永久	永久					永久		永久	永久	
こどもとしょかん	永久										
子どもの科学	1年	永久		3年	永久		3年		2年	永久	
こどものとも	永久	永久			永久		永久		永久	永久	
こどものとも(0, 1, 2)	永久	永久								永久	
こどものとも(年少版)	永久	永久			永久		永久		永久	永久	
こどものとも(年中版)	永久	永久			永久				永久	永久	
子どもの本棚	5年										
この本読んで!									10年		
ジュニアエラ										3年	
新・幼児と保育	5年									5年	
たくさんのふしぎ	永久	永久	3年	3年	永久				永久	永久	
ちいさなかがくのとも	永久	永久					永久			永久	
日本児童文学	永久	永久									
母の友	1年	20年							2年	1年	

## (5)新聞タイトル一覧

新聞	津	久居	ポルタ	河芸	芸濃	美里	安濃	きらめき	一志	うぐいす	美杉
朝日新聞	朝・夕刊1年	朝・夕刊2年	1ヶ月	1年	1年		1年	朝刊6ヶ月	1年	朝・夕刊1年	
毎日新聞	朝・夕刊1年	2年	1ヶ月	1年					1年	1年	
中日新聞	朝・夕刊5年	朝・夕刊10年	1ヶ月	1年	1年		1年	朝刊6ヶ月	3年	朝刊5年夕刊1年	
伊勢新聞	1年	25年	1ヶ月	1年	1年		永久H8.7～	朝刊6ヶ月	3年	3年	
読売新聞	1年	2年	1ヶ月	1年				朝刊6ヶ月	1年	1年	
日本経済新聞	朝・夕刊1年	2年	1ヶ月	1年	1年		1年	朝刊6ヶ月	1年	1年	
日経産業新聞	1年										
日刊工業新聞	1年										
中部経済新聞	1年										
サンケイ新聞	1年	2年	1ヶ月						1年	1年	
スポーツニッポン	1年		1ヶ月								
日刊スポーツ					1年						
中日スポーツ	1年	2年	1ヶ月	1年			1年	朝刊6ヶ月	1年	1年	
The Japan News	1年								1年		
ASAHI WEEKLY									1年		
スポーツ報知		2年							1年	1年	
農業共済新聞	1年	1年	1ヶ月	1年				3ヶ月	1年	1年	
日本農業新聞	1年									1年	
中日こどもウィークリー		2年									
毎日小学生新聞	1年										
人民日報	1年										
統一日報	1年										
Le Monde	1年										
日経流通新聞		2年									
The Japan Times		2年									
自由民主	1年	1年							1年		
しんぶん赤旗	1年	1年							1年		
しんぶん赤旗(日曜版)	1年	1年									
公明新聞(日曜版)									1年		
点字毎日		1年6ヶ月									
縮刷版	津	久居	ポルタ	河芸	芸濃	美里	安濃	きらめき	一志	うぐいす	美杉
朝日新聞	S45.6～現在	H17.1～ H18.3						S13.1～ S28,10			
日本経済新聞		永年 H4.2～									
読売新聞		H4.2～H18.3									
中日新聞	S47.4～H2.12	H4.5～H16.3 H18.4～現在					永久 H8.1～			永久 H16.1～	
マイクロフィルム	津	久居	ポルタ	河芸	芸濃	美里	安濃	きらめき	一志	うぐいす	美杉
伊勢新聞	M11～H29.3										
朝日新聞	T4～H24.12	S10.11～S18.4 S25.2～H9.12									



## 2 地区別貸出登録者数

平成29年4月1日から平成30年3月31日までの間に図書・雑誌を1冊以上借りた人の地区別の登録者数です。

地 区	登録者数(人)			人口(人)	登録率(%)
	男	女	計		
津	5,663	9,794	15,457	158,490	9.8%
久 居	1,974	3,806	5,780	44,574	13.0%
河 芸	685	1,359	2,044	18,804	10.9%
芸 濃	265	596	861	8,612	10.0%
美 里	130	266	396	3,518	11.3%
安 濃	360	732	1,092	10,497	10.4%
香良洲	118	280	398	4,689	8.5%
一 志	672	1,328	2,000	15,291	13.1%
白 山	515	984	1,499	10,951	13.7%
美 杉	58	158	216	4,431	4.9%
合 計	10,440	19,303	29,743	279,857	10.6%
その他県内	305	356	661		
県 外	19	3	22		
総 計	10,764	19,662	30,426		

### 年齢別登録者

区 分	男(人)	女(人)	合計(人)	※登録率1(%)	※登録率2(%)
0歳～6歳	625	716	1,341	20.9	4.4
7歳～12歳	1,602	2,219	3,821	59.5	12.6
13歳～15歳	575	682	1,257	19.6	4.1
15歳以下計	2,802	3,617	6,419	100.0	
16歳～18歳	236	390	626	2.6	2.1
19歳～22歳	235	571	806	3.4	2.6
23歳～30歳	386	1,147	1,533	6.4	5.0
31歳～40歳	1,034	3,592	4,626	19.3	15.2
41歳～50歳	1,539	3,841	5,380	22.4	17.7
51歳～60歳	1,167	2,258	3,425	14.3	11.3
61歳～65歳	740	1,236	1,976	8.2	6.5
66歳以上	2,625	3,010	5,635	23.5	18.5
一 般 計	7,962	16,045	24,007	100.0	
合 計	10,764	19,662	30,426		100.0
男女比(%)	35.4	64.6			

※登録率1：0～15歳の15歳以下計に対する各区分の割合及び16～66歳以上の一般計に対する各区分の割合

※登録率2：0～66歳以上の合計に対する各区分の割合

### 3 利用状況

#### (1) 分類別個人貸出冊数

##### ① 一般書

館名	一般書							
	総記	哲学宗教	歴史地理	社会科学	自然科学	工業工学	産業	芸術
津	4,577	16,055	31,622	33,079	22,655	51,335	11,499	25,854
久居	1,064	4,131	14,344	7,592	6,532	17,969	3,418	6,683
ポルタ	18	135	336	189	192	193	42	153
河芸	475	1,628	5,453	3,685	3,389	11,500	1,829	4,782
芸濃	231	925	3,127	1,444	1,352	5,309	967	2,615
美里	243	624	1,658	996	903	4,090	586	981
安濃	332	706	4,183	1,800	2,531	7,675	1,312	2,469
きらめき	96	684	751	696	734	2,267	392	776
一志	407	1,006	4,711	2,273	2,157	6,396	1,736	2,537
うぐいす	419	1,303	2,714	2,222	1,926	5,026	1,831	2,601
美杉	6	58	107	42	113	509	80	137
合計	7,868	27,255	69,006	54,018	42,484	112,269	23,692	49,588

##### ② 児童書

館名	児童書							
	総記	哲学宗教	歴史地理	社会科学	自然科学	工業工学	産業	芸術
津	1,513	1,696	8,274	2,994	10,804	4,892	1,795	9,148
久居	454	756	1,919	1,244	5,653	2,439	1,278	2,957
ポルタ	17	17	45	38	58	17	4	22
河芸	406	553	1,997	721	2,741	1,718	628	2,136
芸濃	121	299	1,472	509	2,859	1,109	228	1,813
美里	80	238	902	326	1,319	627	120	1,309
安濃	126	169	798	307	1,564	522	335	943
きらめき	98	269	687	232	643	654	189	910
一志	103	79	528	264	1,483	793	276	901
うぐいす	152	186	613	272	1,545	660	294	1,163
美杉	6	5	75	12	158	55	5	81
合計	3,076	4,267	17,310	6,919	28,827	13,486	5,152	21,383

(単位:冊)

館名	一般書						児童書	合計
	語学	文学	郷土資料	雑誌	その他	小計		
津	4,000	163,248	979	24,451	0	389,354	209,519	598,873
久居	1,339	62,285	103	16,552	0	142,012	107,000	249,012
ポルタ	50	1,392	4	2,798	0	5,502	1,082	6,584
河芸	673	32,127	113	7,420	0	73,074	53,705	126,779
芸濃	154	12,909	67	4,835	0	33,935	33,280	67,215
美里	149	15,500	24	1,302	2	27,058	19,541	46,599
安濃	269	12,713	9	7,656	0	41,655	23,029	64,684
きらめき	80	6,986	1	1,920	0	15,383	15,163	30,546
一志	470	23,826	196	5,428	0	51,143	29,046	80,189
うぐいす	541	12,592	205	6,161	0	37,541	28,445	65,986
美杉	14	777	15	101	0	1,959	906	2,865
合計	7,739	344,355	1,716	78,624	2	818,616	520,716	1,339,332

(単位:冊)

館名	児童書						一般書	合計
	語学	文学	絵本	紙芝居	その他	小計		
津	1,616	60,985	103,509	2,293	0	209,519	389,354	598,873
久居	475	24,037	64,254	1,514	20	107,000	142,012	249,012
ポルタ	7	89	768	0	0	1,082	5,502	6,584
河芸	474	11,258	30,386	687	0	53,705	73,074	126,779
芸濃	276	7,184	17,029	381	0	33,280	33,935	67,215
美里	153	4,475	9,896	96	0	19,541	27,058	46,599
安濃	347	5,016	12,180	722	0	23,029	41,655	64,684
きらめき	175	3,184	7,919	203	0	15,163	15,383	30,546
一志	132	5,836	17,958	693	0	29,046	51,143	80,189
うぐいす	167	5,527	17,435	431	0	28,445	37,541	65,986
美杉	10	143	351	5	0	906	1,959	2,865
合計	3,832	127,734	281,685	7,025	20	520,716	818,616	1,339,332

## (2) 曜日別貸出冊数

平成29年4月1日～平成30年3月31日

(単位:冊)

区分	月曜日	火曜日※	水曜日	木曜日	金曜日	土曜日	日曜日	月貸出冊数計	日平均	開館日数
4月	14,486	229	16,947	9,834	15,327	29,683	28,581	115,087	4,603.5	25
5月	15,648	235	16,699	8,184	13,345	20,135	21,318	95,564	3,675.5	26
6月	14,394	209	14,186	12,825	17,596	23,751	23,980	106,941	3,819.3	28
7月	21,783	293	18,489	10,769	19,285	32,109	31,391	134,119	4,967.4	27
8月	15,271	228	29,957	20,790	19,393	22,870	21,440	129,949	5,198.0	25
9月	15,891	210	17,428	10,214	21,358	29,724	24,355	119,180	4,767.2	25
10月	20,672	235	16,897	10,166	15,332	23,632	23,951	110,885	4,264.8	26
11月	14,111	223	21,028	14,952	13,889	23,247	21,143	108,593	4,176.7	26
12月	14,861	272	19,549	10,260	15,409	24,663	22,738	107,752	4,684.9	23
1月	14,196	253	17,915	7,864	18,131	24,884	24,952	108,195	4,918.0	22
2月	16,149	270	17,671	10,483	16,283	25,483	23,883	110,222	4,792.3	23
3月	14,292	190	18,037	13,650	19,472	29,367	23,129	118,137	4,543.7	26
合計	191,754	2,847	224,803	139,991	204,820	309,548	290,861	1,364,624		
日平均	4,916.8	203.4	4,683.4	2,916.5	4,016.1	6,069.6	5,703.2	4,518.6		

※火曜日(休館日)はWebサービスでの貸出延長の数

## (3)貸出点数総合計

(単位:点)

館名	個人				団体	合計
	一般書	児童書	視聴覚	小計		
津	389,354	209,519	14,124	612,997	16,350	629,347
久居	142,012	107,000	0	249,012	2,604	251,616
ポルタ	5,502	1,082	5,456	12,040	0	12,040
河芸	73,074	53,705	78	126,857	1,377	128,234
芸濃	33,935	33,280	0	67,215	1,082	68,297
美里	27,058	19,541	1,129	47,728	340	48,068
安濃	41,655	23,029	625	65,309	4,932	70,241
きらめき	15,383	15,163	942	31,488	179	31,667
一志	51,143	29,046	0	80,189	1,136	81,325
うぐいす	37,541	28,445	3,226	69,212	1,544	70,756
美杉	1,959	906	0	2,865	40	2,905
合計	818,616	520,716	25,580	1,364,912	29,584	1,394,496

## (4) 各種利用件数

(単位:冊)

館名	団体			郵送貸出	相互貸借		
	一般書	児童書	小計		借受	貸出	合計
津	390	15,960	16,350	102	624	2,087	2,711
久居	479	2,125	2,604	12	366	452	818
ポルタ	0	0	0	0		0	
河芸	51	1,326	1,377	0	123	251	374
芸濃	38	1,044	1,082	0	218	371	589
美里	144	196	340	0	58	521	579
安濃	109	4,823	4,932	0	63	265	328
きらめき	12	167	179	0	110	190	300
一志	105	1,031	1,136	83	126	257	383
うぐいす	135	1,409	1,544	0	116	307	423
美杉	4	36	40	0	0	0	0
合計	1,467	28,117	29,584	197	1,804	4,701	6,505

館名	リクエスト				インターネット 端末 利用件数	複写枚数
	一般書	児童書	視聴覚	合計		
津	27,287	2,446	0	29,733	1,128件	8,410枚
久居	8,170	2,085	0	10,255	238件	3,002枚
ポルタ					188件	116枚
河芸	5,981	1,347	0	7,328	511件	586枚
芸濃	3,412	968	0	4,380	29件	279枚
美里	2,072	201	0	2,273	290件	—
安濃	4,894	663	0	5,557	7件	141枚
きらめき	2,644	660	0	3,304	14件	95枚
一志	2,504	505	0	3,009	262件	631枚
うぐいす	1,873	274	24	2,171	90件	475枚
美杉	443	37	0	480	1件	3枚
合計	59,280	9,186	24	68,490	2,758件	13,738枚

## 4 各種指数

人口	279,857人	実登録人数	30,426人	全貸出点数	1,394,496点
		津市民登録人数	29,743人	個人貸出点数	1,364,912点
		総利用者数	400,015人	全蔵書冊数	1,100,829冊

(1) 市民一人当たりの館別貸出点数(点) 貸出点数/人口

	津	久居	河芸	芸濃	美里	安濃	きらめき	一志	うぐいす	美杉	津市全体
貸出点数	612,997	261,052	126,857	67,215	47,728	65,309	31,488	80,189	69,212	2,865	1,364,912
人口	158,490	44,574	18,804	8,612	3,518	10,497	4,689	15,291	10,951	4,431	279,857
一人当たり	3.9	5.9	6.7	7.8	13.6	6.2	6.7	5.2	6.3	0.6	4.9

(2) 登録者1人当たりの貸出点数 貸出点数/登録者数(津市に在勤・在学利用者含む)

1,364,912点 ÷ 30,426人 ≒ 44.9点

(3) 地域別登録者1人当たりの貸出点数(点) 貸出点数/地域別登録者数

	津	久居	河芸	芸濃	美里	安濃	きらめき	一志	うぐいす	美杉	津市全体
貸出点数	612,997	261,052	126,857	67,215	47,728	65,309	31,488	80,189	69,212	2,865	1,364,912
登録者数	15,457	5,780	2,044	861	396	1,092	398	2,000	1,499	216	29,743
一人当たり	39.7	45.2	62.1	78.1	120.5	59.8	79.1	40.1	46.2	13.3	45.9

(4) 地域別登録率(%) 地域別登録者数人/人口

	津	久居	河芸	芸濃	美里	安濃	きらめき	一志	うぐいす	美杉	津市全体
登録者数	15,457	5,780	2,044	861	396	1,092	398	2,000	1,499	216	29,743
人口	158,490	44,574	18,804	8,612	3,518	10,497	4,689	15,291	10,951	4,431	279,857
登録率	9.8	13.0	10.9	10.0	11.3	10.4	8.5	13.1	13.7	4.9	10.6

(5) 市民一人当たりの館別蔵書冊数(冊) 蔵書冊数/人口

	津	久居	河芸	芸濃	美里	安濃	きらめき	一志	うぐいす	美杉	津市全体
蔵書冊数	391,599	183,859	96,710	63,911	43,096	90,180	41,864	92,056	90,830	6,724	1,100,829
人口	158,490	44,574	18,804	8,612	3,518	10,497	4,689	15,291	10,951	4,431	279,857
一人当たり	2.5	4.1	5.1	7.4	12.3	8.6	8.9	6.0	8.3	1.5	3.9

(6) 市民一人当たりの館別資料費(円) 資料費/人口

	津	久居	河芸	芸濃	美里	安濃	きらめき	一志	うぐいす	美杉	津市全体
資料費(千円)	26,106	12,441	6,119	3,603	2,719	4,079	2,108	5,235	5,235	310	67,955
人口	158,490	44,574	18,804	8,612	3,518	10,497	4,689	15,291	10,951	4,431	279,857
一人当たり	165	279	325	418	773	389	450	342	478	70	243

(7) 貸出コスト 図書館費 379,489,000円/貸出点数 1,364,912点 ≒ 278円

## 5 5年間の推移

### (1) 蔵書冊数

(単位:冊)

館名	25年度	26年度	27年度	28年度	29年度
津	377,596	376,755	382,973	387,639	391,599
久居	174,936	179,918	182,628	182,801	183,859
ポルタ	11,093	0	0	0	0
河芸	93,823	95,779	96,057	97,205	96,710
芸濃	65,717	63,645	63,042	63,742	63,911
美里	38,569	39,806	40,464	42,039	43,096
安濃	92,182	91,167	91,432	90,939	90,180
きらめき	42,685	43,319	44,216	41,006	41,864
一志	92,333	90,454	90,880	92,168	92,056
うぐいす	81,651	84,333	86,769	88,879	90,830
美杉	5,281	5,777	6,278	6,492	6,724
合計	1,075,866	1,070,953	1,084,739	1,092,910	1,100,829

### (2) 個人貸出点数

\*視聴覚資料含む (単位:点)

館名	25年度	26年度	27年度	28年度	29年度
津	589,822	605,408	606,341	609,862	612,997
久居	237,592	260,846	272,910	248,199	249,012
ポルタ	29,725	9,203	12,887	12,616	12,040
河芸	120,021	122,098	124,654	122,831	126,857
芸濃	60,626	59,224	62,967	65,525	67,215
美里	44,836	51,134	50,495	49,698	47,728
安濃	64,979	61,629	64,131	63,915	65,309
きらめき	28,382	30,691	30,700	32,765	31,488
一志	88,108	87,045	84,213	83,165	80,189
うぐいす	76,779	77,142	81,023	74,894	69,212
美杉	269	3,798	3,364	3,419	2,865
合計	1,341,139	1,368,218	1,393,685	1,366,889	1,364,912
(内 図書貸出点数)	(1,376,351)	(1,306,941)	(1,338,645)	(1,339,474)	(1,339,332)

### (3) 団体貸出冊数

(単位:冊)

館名	25年度	26年度	27年度	28年度	29年度
津	14,407	14,219	18,966	18,369	16,350
久居	2,655	2,681	3,138	2,439	2,604
ポルタ	3	0	0	0	0
河芸	2,362	2,455	2,211	2,179	1,377
芸濃	998	864	1,593	923	1,082
美里	555	481	686	484	340
安濃	7,094	6,697	6,473	6,065	4,932
きらめき	1,593	875	241	257	179
一志	3,384	1,006	731	1,479	1,136
うぐいす	2,347	1,940	2,375	1,569	1,544
美杉	0	24	25	18	40
合計	35,398	31,242	36,439	33,782	29,584



## 6 学校との連携

### (1) 図書館司書による研修講座への派遣

学校図書館で行われる図書館研修講座に津図書館から司書を講師として派遣し、学校図書館の運営についての助言やおすすめ本の紹介等を行っています。

回	月 日	場 所	内 容	本の紹介
1	11月20日(月)	津図書館	○館内飾りつけ、魅力的な配架の方法 ○司書によるおすすめ本の紹介	・シノダ！チビ竜と魔法の実 ・寿命図鑑

(2) 社会見学・職場体験等受け入れ状況

津市図書館では、小学校の施設見学、中学校の体験学習などの活動を支援しています。

小学校では、地域のすばらしさを発見する学習の場として、中学校では、生きる力をはぐくむことを目的とした「総合的な学習」の中で勤労体験を、また教職員においても職場以外の短期研修の場として活用されています。

社会見学

学校名	図書館名
養正小学校	津 図 書 館
敬和小学校	
新町小学校	
神戸小学校	
安東小学校	
櫛形小学校	
白塚小学校	
栗真小学校	
大里小学校	
桃園小学校	
千里ヶ丘小学校	
三重県立城山特別支援学校	
三重大学教育学部附属特別支援学校	
誠之小学校	
のむら幼稚園	
豊津小学校	河芸図書館
上野小学校	
芸濃小学校	芸濃図書館
みさとの丘学園	美里図書館
明合小学校	安濃図書館
香良洲小学校	きらめき図書館
一志東小学校	一志図書館
一志西小学校	
家城小学校	うぐいす図書館
川口小学校	
大三小学校	
倭小学校	
八ツ山小学校	

体験学習

学校名	図書館名
東橋内中学校	津 図 書 館
西橋内中学校	
南が丘中学校	
久居中中学校	久居ふるさと文学館
一身田中学校	河芸図書館
朝陽中学校	
豊里中学校	芸濃図書館
芸濃中学校	
東観中学校	安濃図書館
一志中学校	一志図書館
白山中学校	うぐいす図書館

教職員研修

学校名	図書館名
三重県立津高等学校	津 図 書 館
誠之小学校	久居ふるさと文学館
戸木小学校	
黒田小学校	
久居中中学校	河芸図書館
新町小学校	
朝陽中学校	芸濃図書館
千里ヶ丘小学校	
豊里中学校	美里図書館
黒田小学校	一志図書館
一志中学校	うぐいす図書館
大三小学校	

インターンシップ

学校名	図書館名
近畿大学通信教育部	一志図書館
一志学園高等学校	

## 7 行事等

### (1) 各図書館行事一覧

#### おはなしかい

行 事 名	開 催 日	内 容	会 場	人 数	実施館
おはなし会	毎週木・土曜日	小学生・幼児を対象に本への親しみを持てるような紙芝居、絵本の読み聞かせ・素がたりなどを行いました。	おはなしのへや	786人/83回	津図書館
ちいさなおともだちのおはなし会	毎月 第1・3木曜日	乳児・保護者といっしょに絵本を見たり、手遊びをいっしょに楽しみました。	おはなしのへや	614人/22回	
春のおはなし会	4/1、3/22・31	おはなし（素がたり）の楽しさを小学生に体験することで、子どもたちは想像力を豊かにし、言葉に対する感覚がみがかれます。楽しさを充分知ってもらうとともに読書への興味を高めるため、おはなしを聞く機会を作りました。 子どもの休みの時期に読み聞かせやパネルシアターなどを行いました。	おはなしのへや	83人/9回	
夏のおはなし会	8/5・10・12				
冬のおはなし会	12/9・21、1/6				
おはなし会	毎月 第1・3土曜日	絵本の読み聞かせ、すがたり、パネルシアター、エプロンシアター、かみしばい、ふるさとの昔話などを行いました。	おはなしの部屋	283人/16回	久居ふるさと文学館
おはなし会スペシャル	8/5、12/16、3/17	毎月の「おはなし会」の1時間スペシャルを行いました。	視聴覚室	105人/3回	
おはなしの森	毎月 第1・3水曜日	年齢に合わせた絵本だけの読み聞かせを行いました。	おはなしの部屋	246人/16回	
えほんカーニバル	8/2、12/20	毎月の「おはなしの森」の1時間スペシャルを行いました。	視聴覚室	72人/2回	
ブックトーク	毎月 第4土曜日	テーマに合わせた本の紹介をしました。	おはなしの部屋	156人/9回	
おはなしであそぼう！	毎月 第2土曜日	おはなしの世界を、体・声を使って体験していただきました。	おはなしの部屋	165人/10回	
だっこでおはなし！	毎月 第4水曜日	絵本・手遊びやわらべうたなどを通して赤ちゃんとのふれあいを深めました。	視聴覚室	231人/9回	
おはなしの泉	毎月 第2月曜日	親子で絵本の世界を、歌ったり、声に出して体感していただきました。（2歳前後の乳幼児と保護者が対象）	おはなしの部屋	120人/10回	
絵本DEお話ししよう会	毎月 第3木曜日	大人を対象とし、参加者が発表会形式で行う絵本の読書会を実施しました。	視聴覚室	70人/10回	
おはなし会	毎月 第3日曜日	「楽しいおはなしの時間」 小学生・幼児を対象に絵本、紙芝居の読み聞かせを行いました。	おはなしのへや	160人/12回	
夏休みおはなし会	7/23・30、 8/6・13・27	夏休み期間中の毎週日曜日（定例のおはなし会8月20日は除く）に、小学生・幼児を対象に絵本、紙芝居の読み聞かせを行いました。	おはなしのへや	49人/5回	
楽しいおはなしの時間 スペシャル	11/4	河芸町文化祭時に、絵本、紙芝居の読み聞かせを行いました。	おはなしのへや	10人	
おはなし会	月2回	幼児・小学生を対象に絵本・紙芝居などの読み聞かせを行いました。	絵本の部屋	213人/24回	芸濃図書館
おはなし会	5/17、6/21、 12/26、3/14	本への親しみを持てるような紙芝居、絵本の読み聞かせ・素がたりなどを行いました。	学習室	18人/4回	美里図書館
おはなし会	月1回	本への親しみを持てるような紙芝居、絵本の読み聞かせ・素がたりなどを行いました。	学習室	125人/12回	
おはなし会	7/26	本への親しみを持てるような紙芝居、絵本の読み聞かせ・素がたりなどを行いました。	おはなしコーナー	13人	
おはなし会	11/12	本への親しみを持てるような紙芝居、絵本の読み聞かせ・素がたりなどを行いました。	学習室	11人	
絵本のみきかせ	毎月第4土曜日	絵本・大型絵本・紙芝居の読み聞かせや、手遊びなどを一緒に楽しみました。	絵本コーナー	23人/10回	安濃図書館
スペシャルおはなし会	6/24、8/20	読み聞かせや季節の工作、手遊びなどを一緒に楽しみました。	学習室	26人/2回	

行 事 名	開 催 日	内 容	会 場	人 数	実施館
きらきらおはなし会	毎月 第2木曜日	乳児・保護者といっしょに絵本を見たり、手遊びをいっしょに楽しみました。	子育て支援センター	220人/11回	きらめき図書館
読み聞かせ会	7/22、12/3、 3/17	おはなし会を実施、紙芝居・パネルシアター等も取り入れ本に興味を持てるよう働きかけました。	えほんの へや	32人/3回	
小さい子向きおはなし会	毎月 第1・3木曜日	乳児・保護者といっしょに絵本、紙芝居、わらべ歌、手遊びを楽しみました。	おはなしコー ナー	362人/22回	一志図書館
ひなたぼっこのおはなし 会	毎月 第2土曜日	幼児・小学生を対象に素語り、絵本、紙芝居などを行いました。	おはなしコー ナー	48人/11回	
とこめっこのおはなし 会	毎月 第4土曜日	幼児を対象に絵本、紙芝居、わらべうた、パネルシアターなどを行いました。	おはなしコー ナー	60人/12回	
絵本の日	7/26 8/2・9・16・ 23・30	小学生を対象に絵本の読み聞かせを行いました。	おはなしコー ナー	35人/6回	
おはなし会	毎週水曜日	小学生・幼児に本への親しみを持てるような紙芝居、読み聞かせ、手遊びなどを行いました。	おはなしコー ナー	238人/39回	うぐいす図書館
おはなし会スペシャル	7/26、12/27	おはなしの楽しさを体験し、読書への興味を高めてもらうため、通常の拡大版のおはなし会を実施しました。	多目的室	23人/2回	
洋書のおはなし会	毎月1回日曜日	洋書の読み聞かせと簡単なゲームを行いました。	おはなしコー ナー	225人/10回	
ボランティアによるおは なし会	毎月 第1土曜日	小学生・幼児に本への親しみを持てるような紙芝居、読み聞かせ、手あそびなどを行いました。	おはなしコー ナー	45人/10回	
ボランティアによるおは なし会スペシャル	12/2	おはなし会の楽しさを体験し、読書への興味を高めてもらうため、通常の拡大版のおはなし会を実施しました。	多目的室	8人	
おはなし会012	毎月 第1金曜日	赤ちゃんと保護者を対象にわらべうたや絵本の読み聞かせを行いました。	和室	62人/10回	
おはなし会	4/16、7/30、 12/17	本への親しみを持てるような紙芝居、絵本の読み聞かせなどを行いました。	健康づくり室	14人/3回	美杉図書室

## 講演会

行 事 名	開 催 日	内 容	会 場	人 数	実施館
人形劇大会	11/25	人形劇団による人形劇を開催し、子どもたちに図書館をより身近に感じていただきました。 出演：人形劇団どむならん	視聴覚室	122人	津図書館
図書館講演会	1/28	著名な作家を迎え、講演会を実施しました。 演題：読書の勧め 講師：金田一秀穂さん	視聴覚室	81人	
子ども寄席	6/11、1/28	子ども向けの寄席を開催しました。	視聴覚室	106人/2回	久居ふるさと文学館
講演会	1/21	絵本作家を迎え、講演会を実施しました。 演題：縁起だるまをつくろう 講師：青山友美さん	視聴覚室	45人	
オカリナ・ミニコンサ ート	3/25	オカリナ演奏会を開催しました。 出演：オカリナ河芸	図書館ロビー	65人	河芸図書館
オカリナコンサート	10/1	オカリナ演奏会を開催しました。 出演：樋口尚美さん、大道菜緒美さん他	おはなしコー ナー	25人	一志図書館
講演会	1/14	講演会と、ものがたりライブを実施しました。 演題：子どもとものがたりのいい関係 講師：杉山 亮さん	多目的室	80人	うぐいす図書館

各種講座

行 事 名	開 催 日	内 容	会 場	人 数	実施館
おはなし（ストーリーテリング）講習会	5/22・29 6/5・12	地域におはなし（ストーリーテリング）活動を根付かせる語り手育成のため、おはなしを語る活動されている方や関心のある方を対象に講習会を実施しました。 講師：青沼洋子さん【4回で1コース】	視聴覚室 おはなしのへや	36人/4回	津図書館
暮らしに役立つ図書館講座	6/4・25 7/2・16	「子どもと本の心地よい居場所」をテーマに公共図書館、学校図書館、児童書専門店に働く方からお話をいただいた後、ワークショップ形式で子どもたちに何が出来るかを考えました。 講師：西岡博子さん、林千智さん、青沼洋子さん、中澤利美さん	研究会議室	75人/4回	
しかけで楽しむ手づくり絵本教室	8/18・25	親子で楽しく絵本を作りました。 講師：津手づくり絵本の会【2回で1コース】	視聴覚室	32人/2回	
絵手紙講座	12/21	気軽に楽しめて、コミュニケーション作りに役立つ絵手紙の技法を習得しました。講師：上村寿代さん	視聴覚室	16人	
絵本講座	9/27、10/4	乳幼児期の子どもの発達と絵本の関係や絵本の意味について学ぶ講習会を実施しました。 講師：岩附啓子さん【2回で1コース】	視聴覚室	38人/2回	
図書館文学講座	2/3	文学作品の読み方や鑑賞方法について学ぶ講座を実施しました。 演題：最近の直木賞作品について 講師：竹添敦子さん	視聴覚室	27人	
大人のための音読会	①夏季 5/10、 6/14、7/12 ②秋季 10/11、 11/8、12/13	文芸作品等をテキストに発声練習から音読、群読、作品解説などを織り交ぜ、頭と体の活性化を図る講座を実施しました。 講師：鈴木実千代さん【3回で1コース】	視聴覚室	①75人/3回 ②74人/3回	久居ふるさと文学館
楽しい読み聞かせ講座	10/6、11/17 12/1、1/19	絵本の読み聞かせの楽しみ方などを学ぶ講座を実施しました。 講師：日間賀京子さん【4回で1コース】	視聴覚室	47人/4回	
図書館で学ぼう！ 「藤堂平助と幕末」	12/10	藤堂平助の生涯と幕末についてわかり易く学ぶ講座を実施しました。 講師：山本命さん（松浦武四郎記念館主任学芸員）	視聴覚室	21人	
図書館で学ぼう！ 「擬革紙の歴史と技術」	2/17	参宮詣りの際に重宝された素材「擬革紙」の歴史と技術について学ぶ講座を実施しました。 講師：堀木茂さん（参宮ブランド擬革紙の会会長）	視聴覚室	18人	
図書館講座 「大人向け絵本講座」	10/4、11/1、 12/6、2/7	絵本のよりよい読み方をもとめて一緒に絵本を楽しむ講座を実施しました。 講師：松下ふき子さん【4回で1コース】	会議室	44人/4回	河芸図書館
親子おりがみ教室	7/22	親子で折り紙を使った作品を作りました。 講師：二階堂黎子さん	大研修室	36人	芸濃図書館
児童文学講座	12/9	歌と楽器で楽しむ絵本の世界とミュージックベルコンサートを開催しました。 出演：ル・レーブ ア・ピアチェーレ	大研修室	70人	
つくってあそぼう	8/5	小学生を対象に、竹やスプーンで「ころころタワー」を作る、手作り教室を実施しました。 講師：高楠正夫さん	学習室	18人	美里図書館
クリスマスカード親子創作教室	12/17	不用品を利用してアイデアいっぱいのクリスマスカードを作りました。 講師：吉岡美紀さん	学習室	22人	安濃図書館
本の修理とブックカバー教室	11/25	家庭でもできる簡単な本の修理方法と、本の装備に欠かせないブックコートのかけ方の講座を実施しました。	学習室	4人	安濃図書館
趣味の折り紙教室	12/9	折り紙（和紙）で来年の干支「戌」を作りました。 講師：二階堂黎子さん	すこやかルーム	15人	きらめき図書館
絵本講座	1/28、2/7	手袋人形の作製と絵本の選び方や読み聞かせなど、絵本の楽しみ方を学びました。 講師：青沼洋子さん	健康教育室	16人/2回	一志図書館

その他イベント

行事名	開催日	内容	会場	人数	実施館
子ども読書の日行事	4/23	本を題材としたゲームをし、子どもから大人までみんなで一緒に本の世界を楽しみました。	視聴覚室	14人	津図書館
映画鑑賞会	子ども(月2回) 大人(年2回)	児童劇・アニメーション・記録映画等のフィルム・ビデオを上映しました。大人向けの映画会は、名画の上映をしました。	視聴覚室	213人/24回	津図書館
図書館でゲームしよう!!	11/3	米国図書館協会が制定した「図書館でゲームをする日」にちなんでアナログゲームの体験会を行いました。「テーブルゲームをやってみよう」「TRPGを体験してみよう」	視聴覚室	43人	久居ふるさと文学館
秋の読書マラソン	10～11月	図書館の本を(借りて)読み、カードに30個のスタンプを集めるイベントを実施しました。	児童書コーナー ほか	138人	安濃図書館
子ども読書の日イベント 「からだタペストリー」	4/23	大きな紙に人型を描き、その中に自分の好きなものを描きました。	多目的室	20人	うぐいす図書館
わくわくとしょかんまつり (工作編)	7/16	夏休みに向け工作教室を実施しました。 (一般)古着Tシャツで布ぞうりを作ろう (児童)へんてこおぼけになっちゃおう	(一般)研修室1 (児童)多目的室	45人	うぐいす図書館
わくわくとしょかんまつり (読書編)	11/12	本に親しみ、読書を深めるイベントを実施しました。 (一般)声を出して読もう 日本の名作 (児童)えほんにあわせて○○○・・・。	(一般)研修室2 (児童)多目的室	20人	うぐいす図書館
マタニティ倶楽部	4/12、8/9、 12/13(保健センター と共同事業)	保健センター主催の妊婦向け教室で「赤ちゃん絵本」をテーマに講話し、産後赤ちゃんとのふれあいに絵本を活用してもらうことを図りました。	保健センター	43人/3回	津図書館
マタニティ倶楽部	5/31、9/20、 1/31(保健センターと 共同事業)	保健センター主催の妊婦向け教室で「赤ちゃん絵本」をテーマに講話し、産後赤ちゃんとのふれあいに絵本を活用してもらうことを図りました。	保健センター	25人/3回	久居ふるさと文学館
ブックスタート関連事業	1歳半検診日 (年16回)	1歳6ヶ月乳幼児健診時に保護者向けに絵本の紹介、図書館の案内、読み聞かせなどを行いました。	保健センター	374人/16回	久居ふるさと文学館
リサイクルフェア	6/30、7/2・3	除籍した資料を津市物品会計規則、津市図書館資料のリサイクル活用に関する要綱に基づき、市民に無償譲渡しました。	展示ギャラリー 他2室	326人 (3,175冊)	久居ふるさと文学館
	10/27～29		図書館ロビー	407人 (2,683冊)	河芸図書館
	6/10		大研修室	145人 (1,268冊)	芸濃図書館
	6/30、7/1		学習室	231人 (2,050冊)	安濃図書館
	6/3・4		すこやかホール	142人 (1,178冊)	きらめき図書館
	9/13～27 (火曜日を除く)		図書館内	284人 (2,369冊)	一志図書館
七夕飾り	6/21～7/7	図書館にて短冊と笹を用意し、来館者が願いごとを書いて笹に飾りつけをしました。	館内	...	津図書館
	7/1～7			...	久居ふるさと文学館
	6/30～7/7			...	安濃図書館
	6/23～7/7			...	一志図書館
	6/30～7/7			...	うぐいす図書館
マナーアップキャンペーン	7/28～8/30	図書館及び公共施設等におけるマナーについて考える機会を提供するために、全館一斉にマナー向上キャンペーンを行いました。	館内	...	全館

## (2) ボランティアグループ紹介

グループ名	内 容	活 動 場 所
マザー・グース	ストーリーテリング	津 図 書 館
おはなしのたね	ストーリーテリング	
ききゅう船	ストーリーテリング	
ポップコーン	ストーリーテリング	
久居おはなしの会かたつむり	児童への読み聞かせ	久居ふるさと文学館
わらべ朗読部会	朗読、文学作品の研究	
わらべ読み聞かせ部会	児童への読み聞かせ	
どんぐり	児童への読み聞かせ	
ラッコの会	児童への読み聞かせ	河 芸 図 書 館
音訳草笛の会	音訳資料の製作	
こんぺいとう	児童への読み聞かせ	芸 濃 図 書 館
M a i m a i くらぶ	絵本の読み聞かせ、紙芝居、手遊び等	美 里 図 書 館
なり☆プロ	絵本の読み聞かせ、紙芝居、手遊び等	
どんぐり	絵本の読み聞かせ等	
フレンズ・ポコ座	絵本の読み聞かせ、紙芝居等	
やまびこ会	絵本のよみきかせ	安 濃 図 書 館
まじっくぼっくす	絵本のよみきかせ、紙芝居、パネルシアター、人形劇等	きらめき図書館
ひなたぼっこ	すがたりやわらべうた、手あそび等	一 志 図 書 館
きいろいぼうし	絵本の読み聞かせ等	うぐいす図書館
よみっこ	絵本の読み聞かせ等	
ひまわり	読み聞かせ等	美 杉 図 書 室

## 8 視聴覚ライブラリー

### (1) 利用案内

視聴覚ライブラリーでは、社会教育や学校教育に資するため、児童劇、社会教育教材、アニメなどの教材資料(16ミリフィルム、ビデオテープなど)や16ミリ映写機、ビデオプロジェクター、ビデオカメラ、スクリーンなどの機材を市内の学校、子ども会などの団体に貸し出しています。

①視聴覚教材 1団体1回5本以内

②視聴覚機器 1団体1式

③貸出期間 7日以内

教材目録がありますのでその中から教材資料を選び、「視聴覚教材・機器貸出許可申請書」に記入ください。申請書には団体代表者の印鑑が必要です。

### (2) 視聴覚機器・教材保有数

#### 機 器

平成30年3月31日現在(単位:台)

機 器	映写機		オーバーヘッド プロジェクター	ビデオカメラ	ビデオ プロジェクター
	16ミリ	スライド			
台 数	6	1	2	1	2

#### 教 材

平成30年3月31日現在

	映画(16ミリ)	スライド	ビデオ(VHS)	DVD
	(本)	(組)	(本)	(本)
学校教育関係	103	23	545	3
社会教育関係	274	—	336	18
合 計	377	23	881	21

### (3) 貸出数

#### 機 器

平成29年4月～平成30年3月(単位:本)

区 機 器	学校教育等				社会教育等				合 計
	幼・保	小学校	中学校	計	社会教育機関	行政関係	その他	計	
映写機(16ミリ)	0	0	0	0	0	0	0	0	0
映写機(スライド)	0	0	0	0	0	0	0	0	0
スクリーン	0	0	0	0	0	0	0	0	0
O H P	0	0	0	0	0	0	0	0	0
ビデオ機器	0	0	0	0	0	0	0	0	0
合 計	0	0	0	0	0	0	0	0	0

#### 教 材

平成29年4月～平成30年3月(単位:本)

区 機 器	学校教育等				社会教育等				合 計
	幼・保	小学校	中学校	計	社会教育関係	行政関係	その他	計	
学校教材(16ミリ)	0	0	0	0	0	0	0	0	0
学校教材(スライド)	0	0	0	0	0	0	0	0	0
学校教材(ビデオ)	0	0	0	0	6	1	5	12	12
学校教材(DVD)	0	0	0	0	0	0	0	0	0
社会教育(16ミリ)	0	0	0	0	0	0	0	0	0
社会教育(ビデオ)	0	0	0	0	0	0	0	0	0
社会教育(DVD)	0	0	0	0	0	0	0	0	0
合 計	0	0	0	0	6	1	5	12	12



## 【参考 1】

### 平成30年度 津市図書館事業について

#### 1 概 要

近年、市民の身近な問題解決の場や交流の場として図書館の果たす役割は、ますます重要なものとなってきています。

津市図書館9館2室は、津市図書館運営に関する基本方針のもと、市民の課題解決のニーズの多様化や専門化にも対応できるよう、それぞれが地域の利用特性を考慮した図書館資料の収集・整備を行い、蔵書を充実させるとともに、読書相談やレファレンスサービスなどの充実に努め、相互に連携しながら、図書館利用の向上を図るための条件を整えていきます。

また、図書館を身近にとらえていただけるよう、子どもから大人までが気軽に来館できる環境づくりに取り組むとともに、図書館活動をPRするため広報やホームページ、SNS等での情報発信に努めます。

次に、子どもたちが読書に親しむきっかけとなる読み聞かせや読書の重要性についての理解を深めるために、おはなしボランティアを養成するための講習会などを実施し、その受講生やボランティア団体に活動の場を提供するとともに、協働しておはなし会等の行事を実施します。

さらには、学校図書館に対しては、司書教諭等と連携をとりながら子どもたちが読書により豊かな人間性や情操を育ていけるよう、読書活動を充実させるための支援に努めていきます。

#### 2 平成30年度の重点目標

- (1) 地域の歴史や偉人について学ぶ講座や、作者や作品を知ることにより読書や図書館利用に対する興味を広げるための講演会を開催します。
- (2) 子どもの読書環境の整備を推進するとともに、子どもが読書に親しむための事業の充実に努めます。
- (3) 従来の広報紙やホームページに加え、SNS等を利用し、様々な情報発信に取り組みます。

## —津市図書館運営に関する基本方針—

平成19年4月1日

### 第1 新しい津市図書館の基本方針

#### 1 新しい津市図書館の誕生

津市は、平成18年1月の合併に伴い、旧津市、久居市、安芸郡、一志郡の大半を市域とする市となり、市域の面積は約710平方キロ、人口は約29万2千人となりました。これら全ての市町村には、合併前から図書館（室）があり、それらを母体として蔵書総数約95万冊を有する9館2室からなる新しい津市図書館が誕生しました。

この図書館は、今後、津市民の自立的学習を支える身近な地域の情報センターとして、市民に親しまれ、生活や職業上のさまざまな面で活用されることが期待されております。

#### 2 図書館の基本方針

津市図書館は、従来の図書館サービスの充実を図りつつ、現代の社会情勢の変化に伴う高度情報化、少子高齢化、国際化、地方分権化などに対するさまざまな社会的要請を踏まえ、次の事項を実現することを基本方針とします。

- (1) 市民の生活や豊かな暮らし、さらには職業に関連して必要な情報・資料や学習の場を提供し、読書活動や課題解決を支援します。
- (2) 市の行政や議会における政策策定等を支援するための情報・資料を提供します。
- (3) 市内の学校における教育を支援するために必要な情報・資料を提供するとともに学校図書館の運営に対し必要な支援・協力を行います。
- (4) 以上の各事項をより円滑に実現するために、県立図書館や大学図書館等、他の地域・館種の図書館や関係機関等との連携・協力を一層進めていきます。

### 第2 図書館サービス方針

基本方針の趣旨を踏まえ、次の方針に従って図書館サービスを行っていきます。

#### 1 誰にとっても使いやすい図書館サービスの提供

- (1) 開館日・開館時間の充実
- (2) 幼児・児童から高齢者まで、各年齢層に応じたサービス
- (3) 障がい者や外国人、来館困難者に配慮したサービス

- 2 図書館資料の充実
  - (1) 図書・雑誌等の紙媒体による資料
  - (2) データベース、電子ブック等の電子媒体による情報・資料
  - (3) CD、ビデオテープ等の視聴覚資料
- 3 情報・資料提供サービスの充実・強化
  - (1) 貸出・閲覧・予約・リクエストサービス
  - (2) レファレンス・読書相談サービス
  - (3) 電子情報サービス
  - (4) 文献相互貸借・文献複写サービス
- 4 文化活動の充実
  - (1) 講座、講演会、映画等鑑賞会、資料展示会等の主催
  - (2) 読書会・研究会等、利用者団体によるイベント開催の支援

### 第3 図書館運営方針—より良い図書館サービスを実現するために—

基本方針並びにサービス方針の趣旨を踏まえ、より良い図書館サービスを実現するため、次の方針に従って図書館運営を行っていきます。

- 1 津市図書館としての一体的運営の強化
  - (1) 図書館運営の総合的な計画策定
  - (2) 開館日・開館時間等、利用条件の総合調整
  - (3) 図書館情報システム（目録・貸出等）の統一的運用
  - (4) 図書館資料の収集・保存・廃棄等の基準の統一
- 2 図書館資料購入費の充実
- 3 施設・設備の充実
- 4 図書館ネットワークへの参加・協力
- 5 学校図書館への支援・協力
- 6 他の図書館、公民館、美術館、博物館等、関係機関との連絡及び協力
- 7 津市図書館刊行物、ホームページの充実等、広報活動の強化
- 8 読書振興を担うボランティアの参加等、人づくりの推進
- 9 図書館サービスを担う職員の育成と配置



# 津市図書館要覧 平成30年度版

津市図書館

津市津図書館

津市久居ふるさと文学館

津市河芸図書館

津市芸濃図書館

津市美里図書館

津市安濃図書館

津市きらめき図書館

津市一志図書館

津市うぐいす図書館

---

平成30年10月発行

編集・発行 津市教育委員会 津市津図書館

〒514-8611 三重県津市西丸之内23番1号

電話番号 (059) 229-3321

FAX (059) 229-1458

<http://www.library.city.tsu.mie.jp>

---